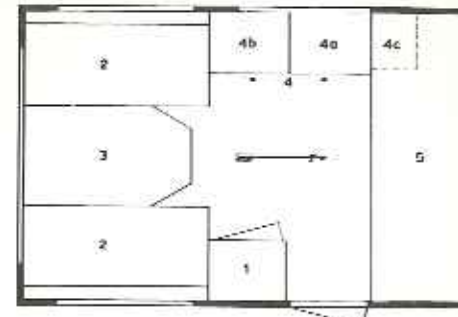
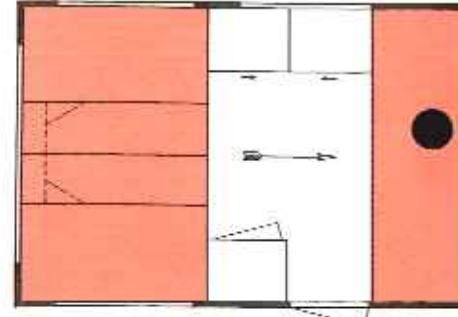




- Dagindeling*
- Omschrijving plattegrond:*
- 1 - hangkast
 - 2 - zitbank
 - 3 - tafel
 - 4 - dressoir
 - 4a - gasstelbak
 - 4b - gootsteen
 - 4c - opklapbaar verlengstuk v. aanrecht
 - 5 - lange bank waarboven rolbed
- 2 en 3 te transformeren tot 2-persoonsbed



- Nachtindeling*
- links: slaapbank voor twee personen*
rechts: slaapbank voor één persoon plus een bovenbed



KRIELKIP

Afmetingen en beschrijving:

Lengte	2,95 m
Breedte	1,95 m
Hoogte vanaf de grond	2,35 m
Stahoogte	1,83 m
Wegenbelasting-gewicht	ca. 415 kg
Prijs	f 3650,-
Meerprijs voor geremd	f 300,-



KIP

TIPS

**VOOR WIE EEN CARAVAN
WIL KOPEN**

U wilt een caravan kopen. Een caravan om tijdens vakanties en weekends in te wonen. Hij moet dus ruim en comfortabel zijn en praktisch ingedeeld. Een caravan om mee te rijden. (En heus niet alleen op prachtige wegen!) U vraagt dus om goede rijkwaliteiten. Een caravan die jaren meegaat. En die dus oerdegelijk van constructie moet zijn. Wel, het is juist deze combinatie van eigenschappen die Kip caravans nu al meer dan 30 jaar een grote reputatie bezorgt.



**ER IS EEN
KIP CARAVAN
VOOR ELK GEZIN,
VOOR IEDERE AUTO!**

KIP TIPS

**VOOR WIE
EEN CARAVAN
WIL KOPEN**



KEMPHAAN

Afmetingen en beschrijving:
 Lengte 3,35 m
 Breedte 1,95 m
 Hoogte vanaf de grond . . . 2,35 m
 Stahoogte 1,83 m
 Wegenbelasting-gewicht ca. 525 kg

Prijs: (4-pers.) f 4950,—

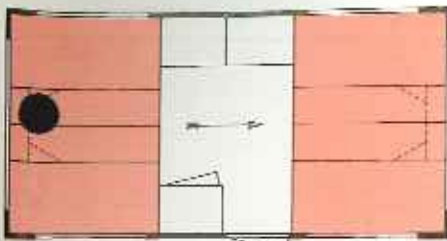
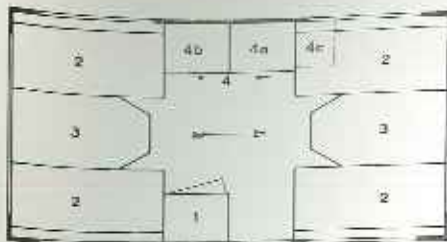
Dagindeling

Omschrijving plattegrond:

- 1 - hangkast
- 2 - zitbank
- 3 - tafel
- 4 - dressoir
- 4a - gasstelbak
- 4b - gootsteen
- 4c - opklapbaar verlengstuk v. aanrecht
- 5 - lange bank (2-persoons bed)
- 7 - deur
- 2 en 3 te transformeren tot 2-persoons-bed

Nachtindeling

links: slaapbank voor twee personen
rechts: slaapbank voor één persoon, uitgetrokken voor twee personen. Hierboven kan een extra bed worden aangebracht.



Dagindeling

Omschrijving plattegrond:

- 1 - hangkast
- 2 - zitbank
- 3 - tafel
- 4 - dressoir
- 4a - gasstelbak
- 4b - gootsteen
- 4c - opklapbaar verlengstuk v. aanrecht

2 en 3 te transformeren tot 2-persoons-bed

Nachtindeling

links: slaapbank voor twee personen
rechts: idem. Hierboven kan een bovenbed voor één of twee personen geplaatst worden



HY-LINE

Afmetingen en beschrijving:
 Lengte 3,50 m
 Breedte 1,95 m
 Hoogte vanaf de grond . . . 2,35 m
 Stahoogte 1,83 m
 Wegenbelasting-gewicht ca. 570 kg

Prijs: (4-pers.) f 5925,—



OVER HEEL EUROPA

U koopt met een KIP kampeerwagen kwaliteit en service. Dat merkt u pas goed wanneer u een KIP achter uw wagen heeft gekoppeld. Overal in Europa komt u de KIP kampeerwagens tegen.

U wilt meer weten over KIP?

Vraagt u dan even de grote kleurenfolder "Kip Caravan 1965" bij uw dealer of de KIP Kampeerwagens N.V. in Hoogeveen/Soesterberg. U bent dan goed gedocumenteerd over de KIP modellen 1965.

KIP KAMPEERWAGENS N.V.

Europa's toonaangevende kampeerwagenbouwers

Fabriek en showrooms:

HOOGVEEN, Industrieterrein

Telefoon (05280) 21 41, zondags gesloten

Verkoopkantoren:

SOESTERBERG, Amersfoortsestraat 74

Telefoon (03463) 12 22, zondags gesloten

(Alle in deze folder genoemde prijzen zijn voorlopige prijzen)



KRITISCHE KAMPEERWAGEN- KOPERS KIEZEN



• Om het grote woon-komfort

Elke Kip caravan, van klein tot groot, is doordacht tot in details. Let u maar eens op de uitgekiende kastruimte (en de perfecte sluitingen!), de royale lengte van de slaappleaatsen, de uitstekende kook-accodatie. Details? Ja, maar details die vaak nèt het verschil uitmaken tussen toch-maar-behopen en werkelijk comfort.

• Om de formidabele rijkwaliteiten

Muurvaste wegligging, een eigenschap waarom Kip bij elke insider bekend staat. En verder? De veilige, betrouwbare olooprem. De onverwoestbare half-elliptische bladveren die elke oneffenheid opvangen. De praktische en ekonomische wielgrootte. Het uitgebalanceerde gewicht. Enzovoort, enzovoort, enzovoort.

• Om de oerdegelijke konstruktie en kwaliteit

Allereerst het chassis: berekend op het slechtste wegdek. Gemaakt van koudgewalst staalprofiel, elektrisch gelast en geheel gemetaliseerd, dus roestvrij. Daarop: naadloze vloer, beschermd met een speciale water-afstotende laag.

Carrosserie: gemaakt in spantbouw, zodat de buitenwanden een integrerend deel uitmaken van de konstruktie. Dubbele wanden van extra hard, weerbestendig Zweeds masonite, met daartussen een goed isolerende laag. Ziedaar enkele van de vele punten die Kip tot de meest solide caravan maken.



OVER HEEL EUROPA

U koopt met een KIP kampeerwagen kwaliteit en service. Dat merkt u pas goed wanneer u een KIP achter uw wagen heeft gekoppeld. Overal in Europa komt u de KIP kampeerwagens tegen.

U wilt meer weten over KIP?

Vraagt u dan even de grote kleurenfolder "Kip Caravan 1965" bij uw dealer of de KIP Kampeerwagens N.V. in Hoogeveen/Soesterberg. U bent dan goed gedocumenteerd over de KIP modellen 1965.

KIP KAMPEERWAGENS N.V.

Europa's toonaangevende kampeerwagenbouwers

Fabriek en showrooms:

HOOGEVEEN, Industrieterrein

Telefoon (05280) 21 41, zondags gesloten

Verkoopkantoren:

SOESTERBERG, Amersfoortsestraat 74

Telefoon (03463) 12 22, zondags gesloten

(Alle in deze folder genoemde prijzen zijn voorlopige prijzen)



WYANDOTTE

Afmetingen en beschrijving:

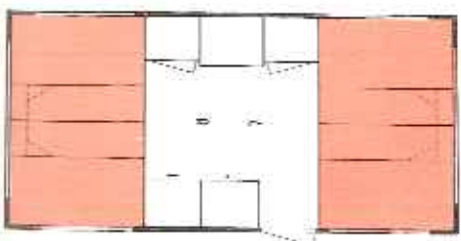
Lengte 4,05 m
Breedte 1,95 m
Hoogte vanaf de grond 2,40 m
Stahoogte 1,85 m
Wegenbelasting-gewicht ca. 710 kg

Prijs: (4-pers.) f 7900,—

Dagindeling

Omschrijving plattegrond:

- 1 - hangkast met legplank
 - 2 - zitbank
 - 3 - tafel
 - 4 - dressoir
 - 4a - gasstelbak
 - 4b - gootsteen
 - 4c - opklapbaar verlengstuk v. aanrecht
 - 6 - koelkast
 - 8 - toiletkastje met lade en daaronder ruimte voor gasfles
- 2 en 3 te transformeren tot 2-persoonsbed



Nachtindeling

links: slaapbank voor twee personen
rechts: idem. Hierboven kan een bovenbed voor één of twee personen geplaatst worden



PROEFRIT?

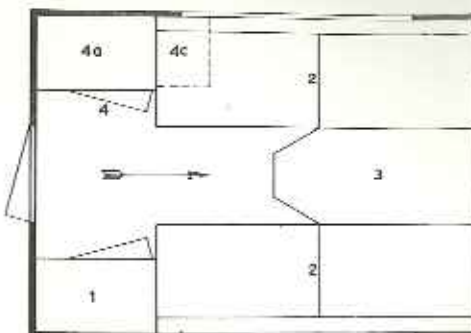
U ZEGT HET MAAR!

Wij nodigen u uit om geheel gratis en vrijblijvend te komen kennismaken met alle unieke kwaliteiten van Kip caravans. Wilt u een proefrit mijnheer? Wij arrangeren het graag voor u.

SAMEN UIT - SAMEN THUIS MET



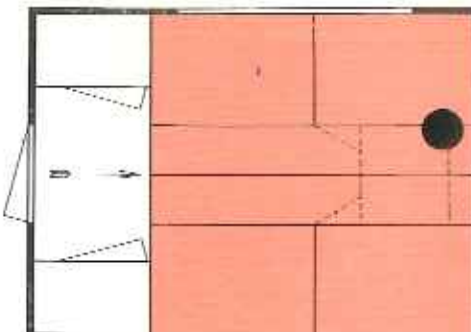
Dagindeling



Omschrijving plattegrond:

- 1 - hangkast
- 2 - zitbank
- 3 - tafel
- 4 - dressoir
- 4a - gasstelbak
- 4c - verlengstuk v. aanrecht
- 2 en 3 te transformeren tot 3 à 4-persoonsbed.

Nachtindeling



KUIKEN

Afmetingen en beschrijving:

- Lengte 2,55 m
- Breedte 1,80 m
- Hoogte vanaf de grond . . . 1,75 m
- Stahoogte (bij de deur) . . . 1,83 m
- Wegenbelasting-gewicht ca. 280 kg
- Prijs: f 2725,-

