

1980

# CAVALIER CARAVANS





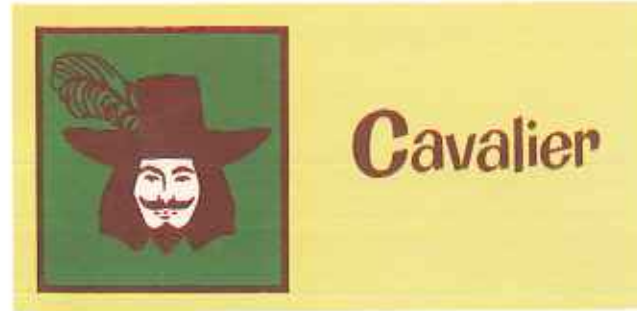
# Cavalier

## LICHT IN GEWICHT EN TOCH KOMPLEET

- Licht van gewicht
- Dogelijke konstruktie
- Goede materiaalkeuze
- Prachtige afwerking
- Komfortabel
- Moderne vormgeving (aerodynamisch, gunstig voor het brandstofverbruik en wegligging)
- Stijlvol, elegant en kwaliteit
- Chassis volgens "vliegtuigkonstruktie" volledig doorlopend, Delta S1-"zelfdenkende" as, voorzien van schokbrekers, terugrij-automaat
- Volledig geïsoleerd
- Ook onderzijde prima afgewerkt
- Gassysteem en 220 V systeem volgens voorschrift
- Dubbele beglazing, bruin getint
- Buitenwand voorgemoffeld aluminium en sierlijsten geanodiseerd (onderhoud niet meer dan bij een auto)
- Buitendeur is gedeeld
- Dakluis is permanent ventilerend
- Gasflessenbak op dissel (afsluitbaar)
- Wielkeggenkast standaard ingebouwd bij C 380 en C 440
- Koelkast Electrolux 60 liter
- Kachel Truma 3002
- Verlichting: 220 V, 12 V, tentlamp en gaslamp
- Gunstig eigen gewicht en royaal max. toelaatbaar gewicht, zodat voldoende bagage kan worden bijgeladen
- Garantiebewijs, instructieboekje, kentekenbewijs, wioldoppen, gasdrukregelaar, wielkeggen, 220 V contrastekker Nederlands fabrikaat



## NEDERLANDSE KWALITEITS CARAVANS



C 320



C 380



C 440



### CAVALIER

Luxe en kompleto caravans.  
Prachtig meubilair, kasten rondom,  
degelijke materialen,  
prachtige afwerking,  
kleuren die beantwoorden aan de  
Nederlandse smaak, werkelijk alles  
verantwoord uitgevoerd.

Alle drie modellen compleet en  
doordacht.

Lichtgewicht caravans.

Eigen gewicht  
Inklusief kachel en koelkast:

C 320 - 535 kg

C 380 - 590 kg

C 440 - 680 kg







C 320

C 380

C 440

Het interieur van de Cavalier is van deze tijd en kan iedere kritiek doorstaan. De beste materialen en onderdelen zijn toegepast.

Praktische vloerbedekking, keuze uit 3 verschillende 1e kwaliteit stoffen (zitkussens). De vitrage, gordijnen etc. passen goed bij alles en tezamen met de mooie kleur van de meubels is er een absoluut goed harmoniërend geheel tot stand gekomen.

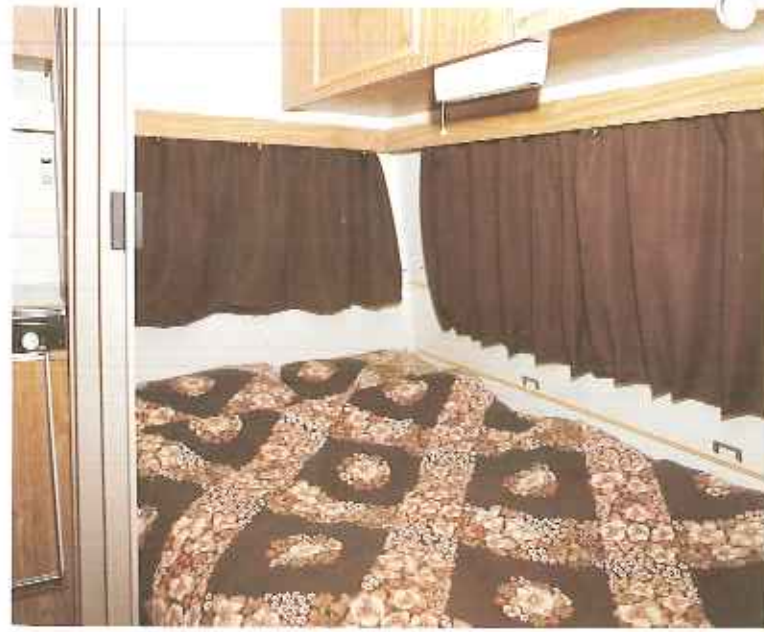
Roeslvrijstalen aanrecht met thermisch beveiligde branders, beveiligde kachel en koelkast, 12 V, 220 V, gaslamp, separatiwand, permanente ventilatie, dubbele ramen, veel kast- en bergruimte, praktische doordachte indeling, dit alles verhoogt het plezier tijdens het gebruik gedurende vele, vele jaren.

Voorwaar een degelijk en goed Nederlands produkt.



**Cavalier**





tweepersoonsbed, hoofdeinde breder dan voeteneinde, i.v.m. separatiwand



beveiligde Truma kachel



royale hangkast (C 380)



Electrolux koelkast



Volledig doorlopend "vliegtuigchassis". Licht doch ijzersterk, nieuwste uitvoering.

Gegalvaniseerde dissel, uitdraaisteunen, oplooprem en parkoerrom. De terugrij--automaat funktioneert probleemloos. De extra lange dissel, de DELTA S1 "zelfdenkende" as, schokbrekers en de radiaalbanden zorgen voor een onberispelijk weggedrag.

Het beste chassis ooit door Alko, mede voor CAVALIER, gemaakt.



afsluitbare aluminium  
disselbak voor gasflossen



gedeelde buitendeur



extra lange dissel voor betere  
gewichtsverdeling en  
wegligging



dubbele beglazing bruin ge-  
tint, goede lichtinval en prima  
isolierend, tegen condens



wielkeggen opgeborgen in  
een ingebouwd kastje  
(bij C 380 en C 440)



goedgekeurde 220 volt  
buitenstopkontaktkast  
NEN 1010

# Cavalier



#### Cavalier kwaliteits caravans:

Nederlands fabriikaat  
Licht van gewicht  
Aerodynamisch (gunstig voor brandstofverbruik en wegligging)  
Vliegtuigchassis, extra lange dissel  
Zelfdenkende DELTA S1 as met standaard schokbrekers, oploop- en parkeerrem, probleemloze terugrij-automaat  
Volledig doorlopend chassis, 4 diagonaal geplaatste uitdraaisteunen  
Gegalvaniseerde dissel, oploop-rem-kombinatie, neuswiel en uitdraaisteunen  
Buitenwand voorgemoffeld aluminium  
Sierstrippen geanodiseerd  
Rustige in het milieu passende kleuren

#### Volledig geïsoleerd:

Dak met: 30 mm glaswol  
Wanden met: 20 mm polystyreen  
Vloer met: 25 mm polystyreen  
Godocde buitendeur  
220 V buitenlamp  
Goedgekeurd buitenstopkontakt 220 V  
Aluminium gasflessenbak op dissel  
Grote roosters voor ventilatie koelkast  
Stevige handgrepen  
Neuswiel met luchtband  
Buitenverlichting en reflectoren volgens voorschrift

Goedgekeurd voor deelname aan het verkeer

Ook de onderzijde is prima afgewerkt

Praktische doordachte indeling

Veel kast- en bergruimte

Roestvrijstalen aanrecht met thermisch beveiligde branders

Electrolux koelkast, beveiligd

Truma kachel, beveiligd

220 V, 12 V en gasverlichting

220 V en gassysteem volgens voorschrift

Permanent ventilatiesysteem

Praktische vinyl vloerbedekking

Keuze uit 3 stoffen (zitkussens)

Dubbele beglazing, bruin getint, goed lichtinval, isolatie, tegen condens

Keukenraam met rolgordijn

Electrische watervoorziening

Dubbel zelfventilerend dakluik

Separatievoowwand (niet in C 320)

Gasdrukregelaar

220 V Contrabuitenstopkontakt

Wielkeggonkast bij C 380 en C 440

Garantiebewijs

Instructieboekje

Kentekenbewijs

Nederlandse Service en Garantie



EEN NEDERLANDS KWALITEITSPRODUKT WAARBIJ VOORAL OOK AAN DE VEILIGHEID IS GEDACHT





## CAVALIER CARAVANS: EEN NEDERLANDS KLASSE PRODUKT

### NEDERLANDS PRODUKT:

Onderdelen

Service

Garantie

Advies

De fabrikant en haar dealers staan hier borg voor.

- Licht van gewicht
- Degelijke konstruktie
- Goede materiaalkeuze
- Prachtige afwerking
- Kompleet
- Komfortabel
- Aerodynamisch
- Modern
- Stijlvol
- Elegant
- Kwaliteit
- Veilig
- Kortom een kwaliteits produkt



een produkt van de  
CABBY Groep.



# CAVALIER CARAVANS



Wijzigingen in konstruktie en uitvoering voorbehouden.