



Vrijheid . . .



heeft er kijk op!

66

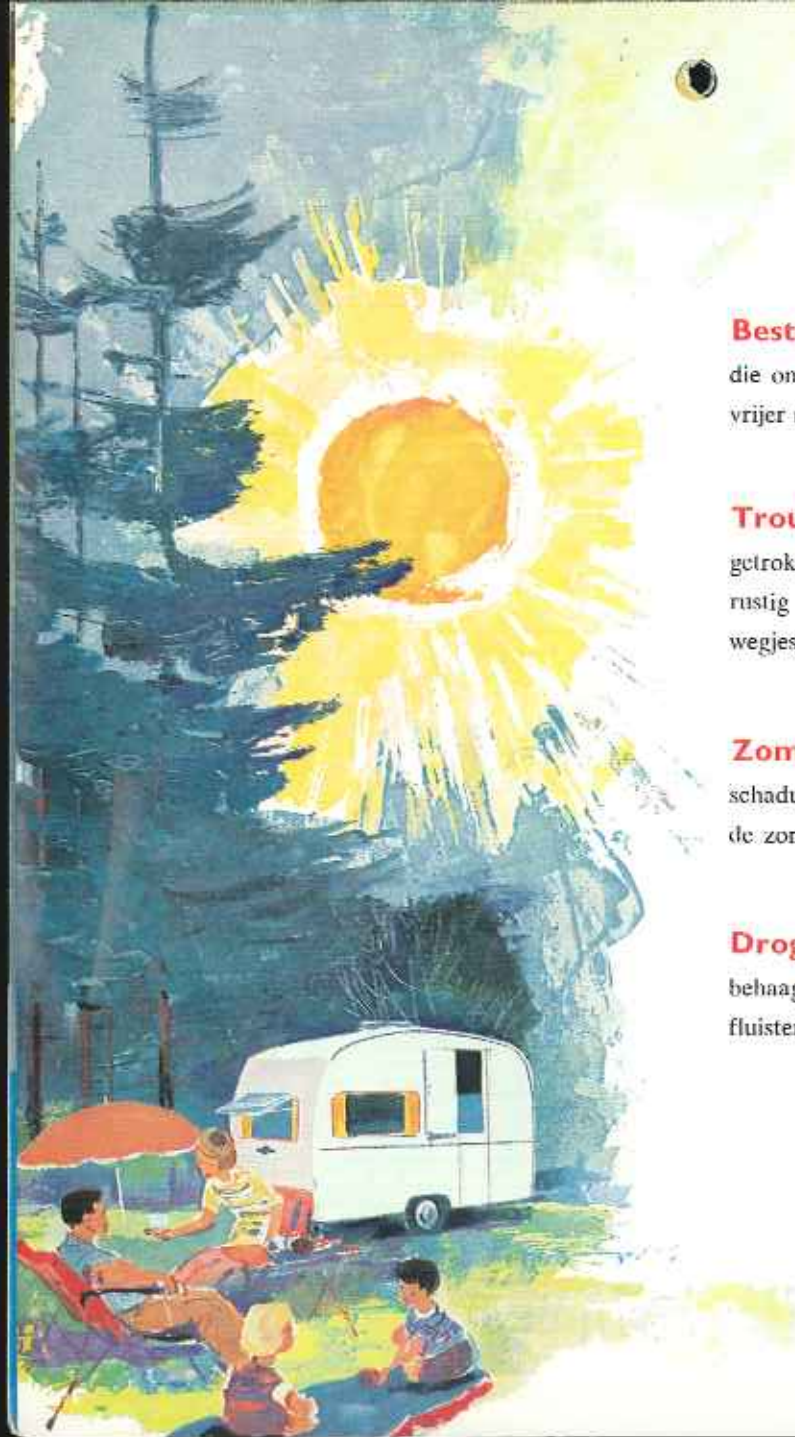


Vrijheid . . .



heeft er kijk op!

66



Beste Kip

die ons leven ruimer, onze weckends en vakanties vrijer maakt.

Trouwe Kip

getrokken door de auto-paardekrachten volg je ons rustig over bergen en bruggen, over wegen en wegjes. Zeker en safe.

Zomerse Kip

schaduwrijk rustpunt onder een jubelende, juichende zon.

Droge Kip

behaaglijke schuilplaats, waar we luisteren naar het fluisterende regen-ruisen.

Veilige Kip

onze kleinen slapen hun gezonde buiten-slaap onder jouw koesterende vleugels.

Gezellige Kip

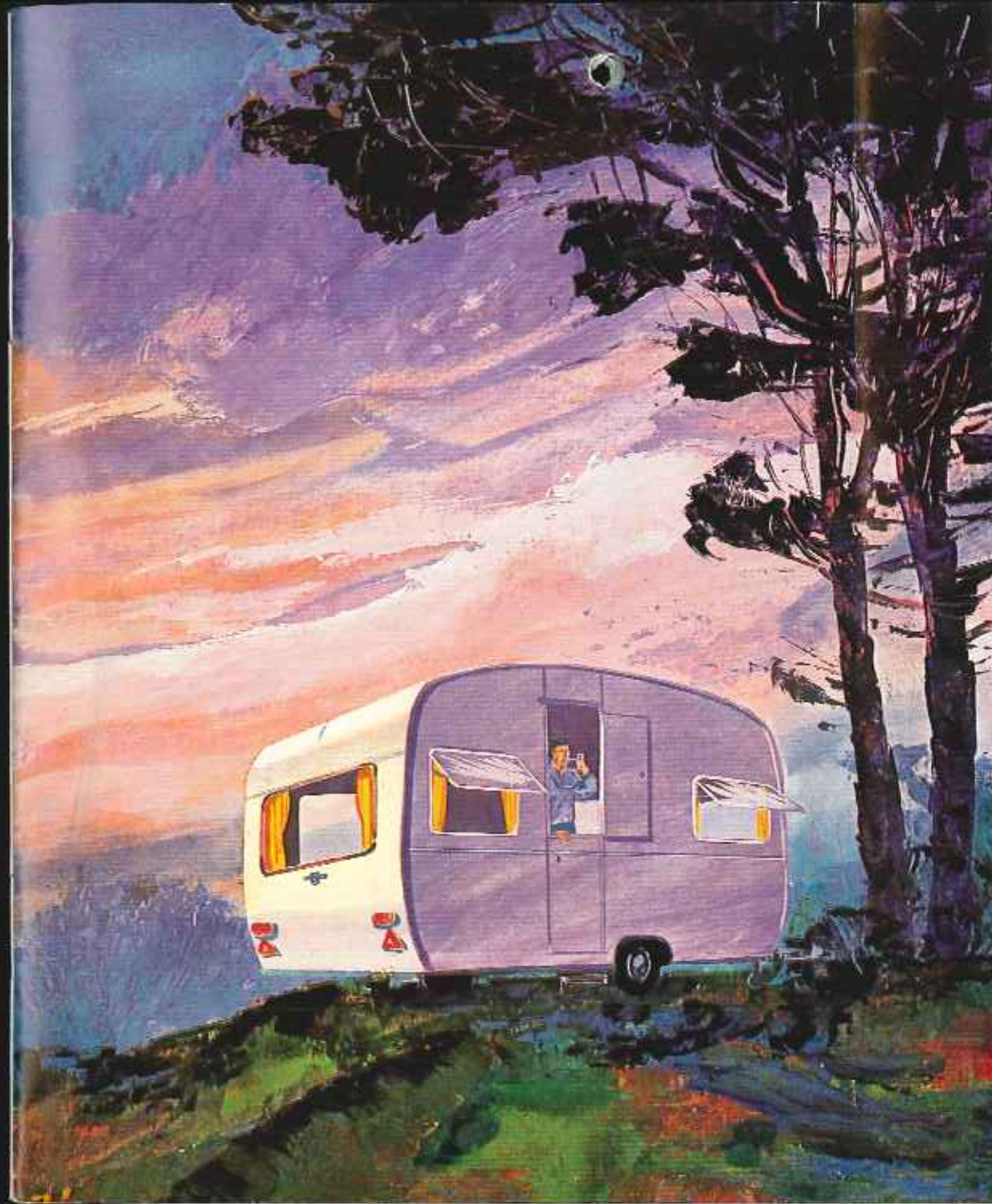
waarin wij, bij het gele lampe-schijnsel, samen onszelf kunnen zijn bij boek of spel, of zomaar stil genietend van de rust.

Sterke Kip

waarop we bouwen kunnen, altijd. Ook na tweeduizend slechte-wegkilometers. Ook na onze veertiende vakantie met jou.

Goede, beste Kip

als we jou eens niet hadden ... wat werd onze wereld benauwd!



Voor elk type auto is er een KIP.
Voor elk budget is er een KIP. Daar-
over leest u alles op de pag. 101/m 21.

KIP





... **En dan** komt er een moment in uw leven dat u denkt: „Nu moet het maar gebeuren. Een caravan, dat is het helemaal. Dat heb ik altijd geweten. Maar nu gaat die wens dan werkelijkheid worden.” En dan ... koopt u een KIP.

Wacht even. Zover zijn we nog niet. U kunt natuurlijk rechtstreeks naar een KIP-dealer gaan, daar de caravan kiezen die „bruin” en uw auto trekken kunnen en wegrijden.

Uw keus is verstandig en u hebt tijd bespaard. Maar misschien neemt u met uw KIP de twijfel mee of u voor uw geld iets nog beters had kunnen krijgen.

Dat is niet plezierig. Daarom nemen we een andere weg. De omweg van de zekerheid.

De weg naar



Als de eerste mens naar Mars reist, wilt u nog reizen met uw caravan.



Vijf, zes, zeven auto's overleven . . .

Moet de caravan, die u nu gaat kopen, niet vijf, zes, zeven auto's kunnen overleven?

Moet hij niet een maximum aan ruimte, aan gerief, aan gezelligheid, aan gemak, aan beweeglijkheid geven tegenover een minimum aan geld en voort te trekken gewicht?

Moet hij niet zó'n wegligging hebben, dat u al rijdend bijna vergeet dat u een „karrevracht” aan vakantiegenocgens achter de hand hebt? Moet hij niet zo zijn geconstrueerd, dat het niet erg is als er eens iemand tegenaan rijdt? (Kan toch gebeuren).

Daarom loopt de weg naar KIP via de vergelijking. Want juist door te vergelijken, *ziet* u niet alleen, maar ziet u ook *in* dat alleen KIP al de bovenstaande vragen van het enig juiste antwoord heeft voorzien.

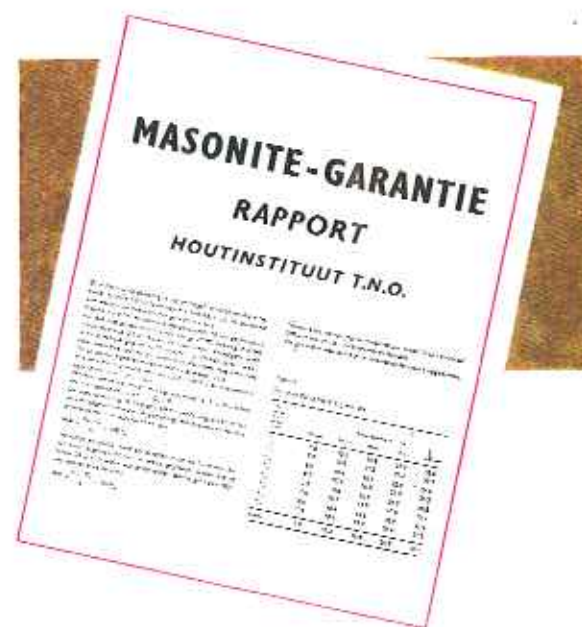
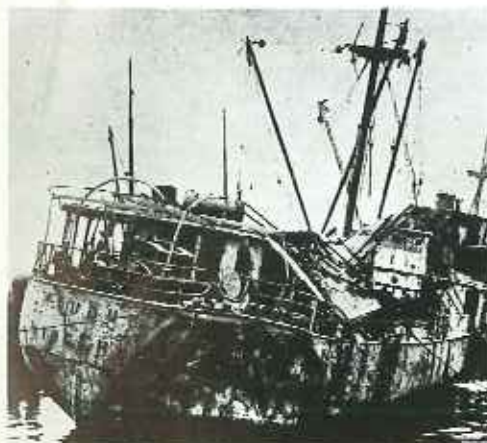
Dat doet een KIP. Want een KIP is gemaakt van Masonite. Even herhalen: een KIP is van echt Zweeds Masonite. Daar kan geen enkel materiaal tegenop.

Masonite is een keiharde houtvezel-persplaat. Hout, gehard in de langdurige veertig-graden-vorst van Scandinavische winters. Geperst volgens een Zweeds, gepatenteerd systeem.

Masonite heeft geen beschermende laklaag nodig, om tegen weer en wind bestand te zijn en Masonite kan niet deuken.

Masonite is onderzocht, getest, beproefd, ondermeer door het T.N.O. te Delft en kreeg voor al zijn eigenschappen steeds een 10.

Tijdens de oorlog verging een zeeschip geladen met Zweeds Masonite. Het lag drie jaar op de zeebodem. Het schip was door het zoute water verteerd. Het Zweedse Masonite had niet geleden en kon zo gebruikt worden. Kent u een beter materiaal om caravans van te maken? KIP wacht op uw tip. Maar tot zolang maakt KIP caravans van extra hard Zweeds Masonite. En tienduizenden caravanbezitters zijn daar blij om.



Het materiaal is dus perfect. Maar hoe is de constructie? Kijk. De buitenwand is opgebouwd uit losse platen Masonite. Deze zijn door middel van aluminium strips aan elkaar verankerd. Waarom niet een carrosserie uit één stuk? Omdat u dan bij een beschadiging van ellende geen raad meer weet!

Bij een KIP hoeft alleen de beschadigde plaat vervangen te worden. Dat gaat vlug en voordelig. En er blijft geen litteken.

Ook de binnenwand is van sterk en praktisch materiaal. Binnenwand? Ja, een KIP is een vakantie-huis met spouw-muren. En die muren zijn gevuld met temperatuur-isolerend materiaal, zoals styropor of alfol. Ook het dak is daarmee geïsoleerd.

Zo bouwen ze zelfs geen luxe bungalow! Een KIP voelt zich dan ook bij de wintersport kiplekker. U trouwens ook!

En dan het rijdend fundament, waarop een KIP orkanen en kinderhoofdjes-kuilen, Willem-de-tweehonderd-ponder en het stoeiende stel tieners kan trotseren. Tientallen jaren lang... Het chassis. Een onverwoestbare constructie van koud gewalst staalprofiel, electrisch gelast en gemetalliseerd, waardoor roesten wordt voorkomen. Daarop staat een KIP als op een rots!

De onderkant van de carrosserie is door een speciale bewerking even waterdicht gemaakt als een schip.



**Een maximum
aan ruimte,
gerief,
gezelligheid . . .**

Het grote geheim van een KIP is een kwestie van verhoudingen. Wie wielen onder een tent slaat heeft nog geen caravan . . . al is het vchikel licht van gewicht.



Wie een bunker rijdend maakt, heeft nog geen caravan . . . al zal het ding ongetwijfeld in het jaar 3000 nog in zijn tuin staan.

Een KIP-caravan is de oplossing van een ingewikkelde formule, die alleen KIP kent. Een formule die er - uitgedrukt in woorden - ongeveer zo uitziet: lengte staat tot breedte staat tot hoogte staat tot gewicht staat tot ruimte staat tot afstand-auto staat tot stevigheid staat tot wegligging . . .



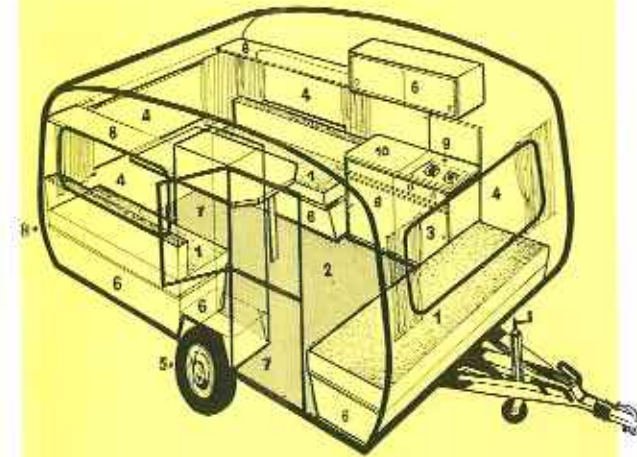
Enfin, u begrijpt het. Bij een caravan kunt u nooit één eigenschap los van het andere zien. Het is goed deze gedachte in het achterhoofd te houden bij het bekijken van een caravan in onderdelen.

HET INTERIEUR

Welk model KIP u ook binnengaat, vrijwel allemaal hebben ze het volgende gemeen:

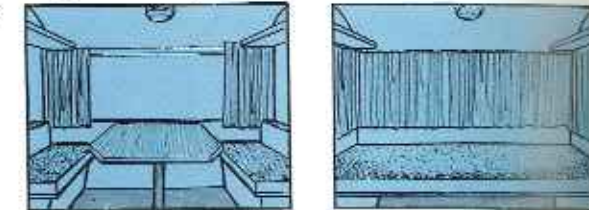
practische, smaakvolle gezelligheid. Het moderne meubilair is een combinatie van blank Fins berken en tropisch hout. Alles uiterst zorgvuldig afgewerkt. Doet u alle deurtjes maar open en dicht. Let daarbij vooral ook op het solide hang- en sluitwerk. De aanrechtbladen zijn van modern hard materiaal. Daarop komen nooit kringen, vlekken of krassen en u houdt het nieuw met een vaatdoekje.

De tafel klappt u weg met één handgreep. Met een volgende beweging zet u er een comfortabel twee-



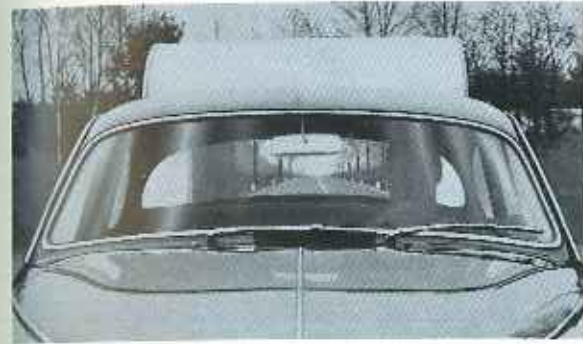
Welk model KIP u ook kiest, bij alle zes bent u zeker van . . .

- 1 comfortabele banken, waarvan u in een handomdraai brede bedden maakt. Tweepersoons 120 cm breed, éénpersoons 62 cm breed,
- 2 een ruim vloeroppervlak, dat door de ruimtescheppende indeling ruim blijft bij opgemaakte bedden,
- 3 plaats om een koelkast in te bouwen. In de Wyandotte-Speciaal zit die koelkast al,
- 4 extra grote ramen, voorzien van brede condensgoten, geven u veel uitzicht en veel licht,
- 5 uitstekende banden, die qua maat en kwaliteit geheel op hun taak berekend zijn,
- 6 royale bergruimten voor al uw bagage,
- 7 een onder- en bovendeur,
- 8 rail, waarmee u gemakkelijk een tent aan uw KIP bevestigt,
- 9 geëmailleerd twee-pits butagasstel,
- 10 aanrecht van modern hard materiaal, dat met een minimum aan onderhoud mooi en schoon blijft.



persoonsbed voor in de plaats. Op de matrassen - tegelijk zittingen en leuning - is het heerlijk slapen. Deze matrassen zitten in afknoopbare, gemakkelijk te reinigen hoezen van een vrolijke kleur. Ook de hoofdkussens zijn van een losse hoos voorzien, met praktische hotelsluiting.

De dakhemel is van wit kunstleer. Licht en vriendelijk en sterk en afwasbaar. Op de gehele vloer - dus ook in de bergruimten onder de banken en in de kastjes - ligt hygiënisch linoleum of een isolerende kurk-vloerbedekking.

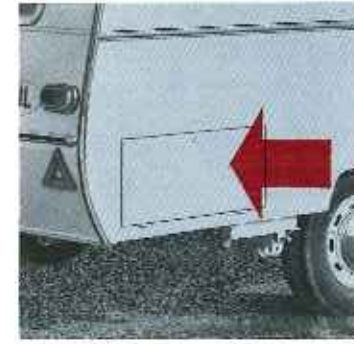


De ruiten zijn groot en gevat in een gepatenteerd geanodiseerd aluminium frame. Van buiten tocht- en vocht dicht afgesloten door rubberstrips. De hoogte van de ramen is zo uitgekend, dat u in uw achteruitkijkspiegel - door de caravan heen - bijna altijd een goede kijk op de weg achter u hebt.

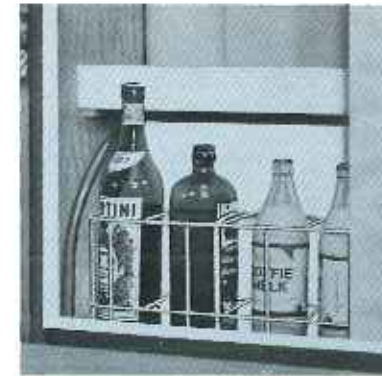
Op het hoogste punt van het dak een grote, gemakkelijk te verstellen perspex ventilatie- en lichtkoepel. Deze kunt u naar alle windrichtingen toe openzetten. Of u nu braadt of bakt, kookt of rookt, u



hebt altijd frisse lucht zonder tocht in uw KIP. Nu we toch naar boven staan te kijken, laten we ook even het licht schijnen op de plafonniers. Ja, u hebt elektrisch licht in een KIP caravan met aansluiting op de auto. Ook een aparte 220 volt aansluiting is mogelijk. Sta even stil bij de voordelen van elektrisch licht. In tegenstelling tot gas veroorzaakt het geen condens. Het is gemakkelijk en vooral veilig. Er komt geen vlam aan te pas. En wilt u nog wat liggen lezen voor u gaat slapen? De schakelaar



zit vlakbij uw hand. Let u er vooral op hoe KIP aandacht besteedt aan zelfs de kleinste details. Zoals aan een handig uitneembaar flessenrek, een breed verchromd handdoekenrek, een dassenhanger, een roostertje onder aan de deur om in een vingerwip wat frisse lucht op de juiste plaats (van onder) te krijgen. Koel helder water... hebt u altijd bij de hand, dank zij de waterreservoirs, die u in een oogwenk kunt vullen. Ze zitten handig weggeborgen.

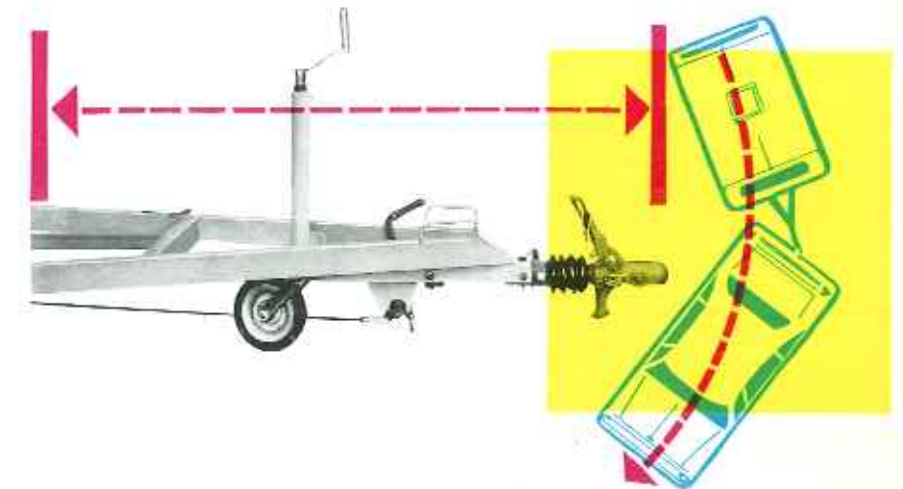


**Een wegligging
waardoor u haast vergeet
dat u een KIP
achter de hand hebt...**

Ook dit is een punt, dat u pas na vergelijken ten volle gaat waarderen. Anders zou u kunnen denken dat de wegligging van een KIP normaal is voor een caravan. Om het een beetje plastisch te zeggen: die wegligging is abnormaal goed!

Waar hem dat in zit? In een aantal factoren bij elkaar. In de vering bijvoorbeeld. Die egaliscert voor uw caravan het slechtste wegdek. In de ingebouwde schokbreker, die voor een soepele, schokvrije remming zorgt. In de juiste afstand van as tot koppelpunt. In de juiste verhouding tussen gewicht en afmetingen. In de grootte van de wielen. Waarom die wielen sleuven hebben? Dit zijn luchtsleuven die de koeling van assen en remtrommels vergroten. Bovendien zorgt de speciale dissel voor een bijzonder kleine draai-cirkel. Vooral prettig in haarspeldbochten.

Kort en goed: als u in de gelegenheid bent, moet u eens een proefrit maken met een KIP achter uw wagen, dan hoeven we u verder niets meer te vertellen...

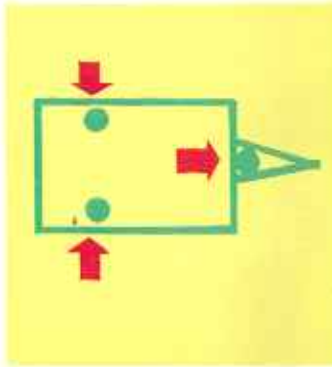




Glas pils met een kop er op...

Ook op een geondulceerd terrein moet u in uw caravan een glas met een kop erop kunnen inschenken. Dat kan in een KIP. Die is zo stevig van constructie dat u hem met drie uitdraaibare steunen (de enig goede manier zoals u weet) op elk terrein waterpas kunt opstellen. En... een waterpas hoort natuurlijk bij de standaarduitrusting van een KIP! De steunen draait u vingervlug op en neer.

We mogen over KIP gerust zeggen: „Wie zó het kleine cert, is uw vertrouwen waard!”



Op een afstandje...

Alvorens nu de verschillende KIP-modellen stuk voor stuk te gaan bekijken, doen we een paar stappen achteruit en bekijken lijn en kleur, waarin al die modellen gelijk zijn. Het is een mooie lijn. Esthetisch. Gedistingeerd. Doelmatig. Een lijn die totaal boven begripen als „mode”, „modern” uitgaat. Dat is fijn. Een KIP gaat immers zolang mee. En hoe zal de mode over twintig jaar zijn?

Bovenstaande overweging heeft ook de kleurkeus bepaald. Een voornaam crème, dat hete zonnestralen terugkaatst en zo de temperatuur binnen gunstig beïnvloedt. En zoals u weet: die lak heeft géén beschermende functie. Waartegen zou dat extra harde Zweedse Masonite beschermd moeten worden?

Vermeldenswaard is ook de voorbereiding die de Masonite-platen van een KIP ondergaan. Deze bestaat uit: grof schuren, vegen, opbrengen van grondverf met spuit/giet machine, voordrogen in een droogoven daarna moffelen in moffeloven, fijnschuren, slijpen. Bij KIP wordt de Masonite-plaat dus gemoffeld vóór het verwerken. Het betekent dat u - bij normaal onderhoud - altijd met een gave „nieuwe” caravan rijdt.





Lengte: 3,00 meter
 Breedte: 1,95 „
 Hoogte vanaf de grond: 2,25 „
 Stahoogte: 1,83 „
 Afleveringsgewicht: ca 390 kilo
 Wegenbelastinggewicht: ca 360 „
 Max. mee te nemen
 bagage: ca 150 „
 Bandenmaat: 5.20 x 12"

Voor: een vaste uitschuifbare steun.
 (In geremde uitvoering: opdraaibaar
 neuswiel.)

Achter: twee losse uitdraalbare steunen.
 Buitenverlichting volgens wettelijke
 voorschriften.

4 Ramen, waarvan groot achterraam uit-
 zetbaar, gevat in een gepatenteerd alu-
 minium frame; perspex dakventilatie;
 onder- en bovendeur.

Geschikt voor auto's vanaf 0,7 liter
 cilinderinhoud.

*Welk model KIP voor ú het meest ge-
 schikt is?*

*Daarover geeft uw KIP-dealer u graag
 een persoonlijk advies.*

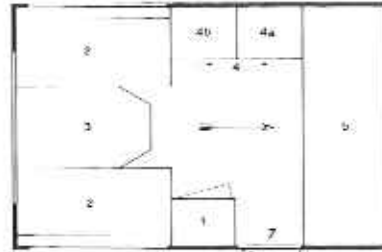
EURO **KIP** **1000**

Een complete caravan, voor de kleinere
 auto en... voor een klein prijsje

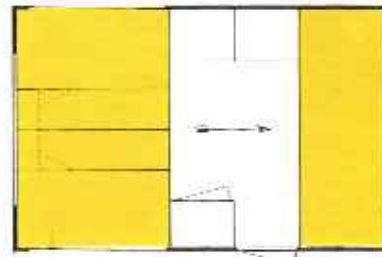
Smaakvolle vakantie-gezelligheid...

Wie een blik werpt in de voordeligste caravan uit het toom KIPpen, vraagt zich af, hoe bij zo'n lage prijs een dergelijk gezellig, smaakvol en praktisch interieur mogelijk is. Wat fleurig is

Dagindeling



Nachtindeling



de bekleding van het zitje (2+3) en de lange bank (5). Helemaal in harmonie met de gordijntjes en het tafelkleedje.

De „keuken” bestaat uit een handige perspegootsteen (4b) met afvoer naar buiten, een geëmailleerd 2-pits butagasstel (4a), een pannenkast met flessenrek. Onder het aanrecht (4) is

ruimte voor een butagasfles en de polyester jerry-can. Een bestekbak completeert de inrichting. Alles bij elkaar een echt handig vakantie-keukentje, dat snel en gemakkelijk kokkerellen mogelijk maakt.

Uw servies bergt u weg in de speciaal daarvoor ontworpen kast boven het aanrecht; uw kleding

hangt veilig in de kleerkast met deur (1). Voor uw andere bagage vindt u nog drie bergruimten onder de zitbaken. Boven de lange bank (5) kunt u een extra (vierde) comfortabele slaapplek maken. Welterusten. Het elektrische licht van de plafonnier (aansluiting op de trekauto) doet u uit met de schakelaar.



KRIELKIP

Oók voor de kleinere auto, maar met
groots comfort



Lengte:	3,00 meter
Breedte:	1,95 „
Hoogte vanaf de grond:	2,35 „
Stahoogte:	1,83 „
Afleveringsgewicht:	ca 475 kilo
Wegenbelastinggewicht:	ca 435 „
Max. mee te nemen bagage:	ca 150 „
Bandenmaat:	5.20 x 13"

Voor: vaste, uitschuifbare steun.
(In geremde uitvoering: opdraaibaar
neuswiel.)

Achter: twee losse uitdraaibare steunen.
Buitenverlichting: volgens wettelijke
voorschriften.

Vijf ramen, (één boven aanrecht) waar-
van groot achterraam uitzetbaar, gevat
in een gepatenteerd geanodiseerd alu-
minium frame; perspex dakventilatie;
Onderdeur met ventilatiecrooster, bo-
vendeur met raam.

Geschikt voor wagens vanaf 0,9 liter
cilinderinhoud.

*Welk model KIP voor ú het meest ge-
schikt is?*

*Daarover geeft uw KIP-dealer u graag
een persoonlijk advies.*

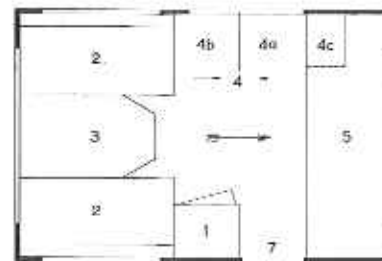
Om zó mee op vakantie te gaan . . .

Hetzelfde oppervlak als van de Eurokip 1000, nóg meer gerief! Bij de stoffering horen hier bijvoorbeeld hoofdkussens en een volant boven de gordijntjes. De kleur hiervan harmonieert uitstekend met de bekleding van zitje (2+3) en lange bank (5) en met het tafelkleedje. Op de vloer ligt decoratief corkvinyl.

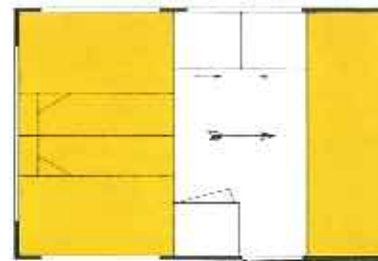
Natuurlijk vindt u ook hier een echte keuken, compleet met: perspex gootsteen (4b) (afvoer naar buiten), een geëmailleerd 2-pits butagasstel (4a), een pannenkast met flessenrek, een bestekbak en ruimte voor de butagasfles. Bovendien kunt u in de Kriekip het aanrecht verlengen met een uitklapbaar gedeelte (4c). Handig is ook de valwatertank met kraan, boven de gootsteen. Twee bergladen en een uitschuifbare broodplank helpen u verder een handje bij uw keukenbezigheden. Twee servieskasten en een legkast ontfermen zich over borden, schalen etc. Uw kleding hangt u weg in een ruime kast (1) met spiegel. Voor uw andere bagage is ruimschoots plaats. Niet alleen onder de banken, maar ook op de opbergplanken. Bent u met z'n vieren, dan kunt u ook hier boven de lange bank (5) een fijne slaappleaats maken. Een inschuifbare hor voor de dakventilatie, zuivert de frisse lucht van muggen. Gezellig licht om bij te lezen krijgt u van de plafonnier en een twee-armig wandarmatuur, beide met aansluiting op de trekauto. Bovendien is er een 220 volt aansluiting met stopcontact.

En is hiermee de beschrijving van de Kriekip compleet? Nee. Maar dat kunt u het beste zelf ontdekken.

Dagindeling



Nachtindeling





Dé caravan voor het middelgrote gezin met een middenklasse auto

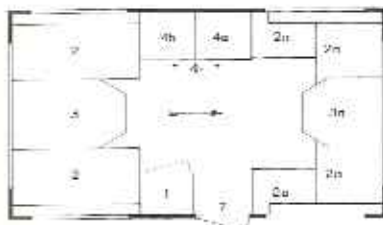
Lengte:	3,50 meter
Breedte:	1,95 „
Hoogte vanaf de grond:	2,35 „
Stahoogte:	1,85 „
Afleveringsgewicht:	ca 590 kilo
Wegenbelastinggewicht:	ca 540 „
Max. mee te nemen bagage:	ca 200 „
Bandenmaat:	6.40 x 13"

Automatische rem met schokbreker en parkeerrem.
Opdraaibaar neuswiel.
Achter twee uitdraaibare steunen.
6 ramen, waarvan 2 zijramen en zeer groot achter-
raam uitzetbaar zijn, gevat in een gepatenteerd
geanodiseerd aluminium frame.

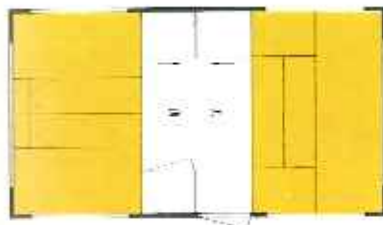
EURO **KIP** **1500**

Perspex dakventilatie.
Boven- en onderdeur, met ventilatierooster.
Geschikt voor wagens vanaf 1,5 liter cilinderinhoud.
Welk model KIP voor u het meest geschikt is?
*Daarover geeft uw KIP-dealer u graag een persoon-
lijk advies.*

Dagindeling



Nachtindeling



Toveren met ruimte

Het eerste wat u in de Eurokip 1500 opvalt, is de royale U-vormige bank (2a) voorin. Die bank schiept ruimte en . . . gezelligheid. Over de breedte ervan brengt u in een hand-omdraai een tafeltje (3a) aan. Uw caravan is dan twee knusse zitjes rijk. De op elkaar afgestemde kleuren van bekleding, gordijntjes met volant en tafelkleedjes verhogen de gezell-

lige sfeer nog aanzienlijk. Voor de inwendige mens zorgt u in uw handig keukentje samengesteld uit: perspex gootsteen (4b) met afvoer naar buiten, gemaillieerd twee-pits butagasstel (4a), pannenkast met flessenrek, valwatertank met kraan boven de gootsteen, twee bergladen, uitschuifbare broodplank, bestekbak, 2 servieskasten en 2 legkasten. Een ruime hangkast (1) behoedt uw kleding. Het vele andere dat tot uw vakantie-uitrusting behoort, ligt

overzichtelijk voor het grijpen in de bergruimten onder de banken en op de opbergplanken rondom langs de wanden. En als de zandman aanklopt, transformeert u de U-vormige bank, evenals het zitje (2 + 3), tot een heerlijk tweepersoons bed (erboven kunt u nog een één- of tweepersoonsbed aanbrengen). Nog even lezen of praten bij het gezellige licht van de twee plafonniers (aansluiting op de trekauto) en dan . . . tot morgen.





HY-LINE

Voor het grotere gezin één en al gezelligheid en gerief waar een middenklasse trekauto zich niets van aantrekt

Lengte: 3,50 meter
 Breedte: 1,95 "
 Hoogte vanaf de grond: 2,35 "
 Stahoogte: 1,85 "
 Afleveringsgewicht: ca 630 kilo
 Wegenbelastinggewicht: ca 570 kilo
 Max. mee te nemen bagage: ca 200 kilo
 Bandenmaat: 6.40 x 13"
 Automatische rem met schokbreker en parkeerrem.

Opdraaibaar neuswiel.
 Achter: 2 uitdraaibare steunen.
 Vloer, wanden en dak: geheel dubbelwandig en geïsoleerd met styropor.
 Buitenverlichting: volgens wettelijke voorschriften.
 Hoeklijst en watergoten boven ramen van geanodiseerd aluminium. 6 Ramen, waarvan 2 zijramen en het zeer grote achterraam uitzetbaar zijn, gevat in een gepatenteerd geanodiseerd aluminium frame.

Grote perspex dakventilatie.
 Bovendeur met raam, onderdeur met ventilatierooster. Twee bergruimten zijn van buitenaf bereikbaar door een klep. Een ervan is voor de aluminium watertank.

Geschikt voor wagens vanaf 1,7 liter cilinderinhoud.
Welk model KIP voor u het meest geschikt is? Daarover geeft uw KIP-dealer u graag een persoonlijk advies.



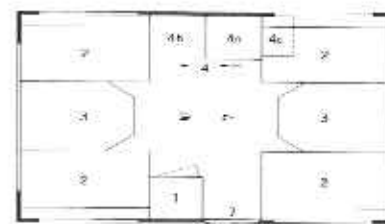
Waar wilt u zitten?

Deze vraag kunt u in de Hy-Line acht keer stellen. Aan evenveel volwassenen. En als ze allemaal zitten, zitten ze allemaal even ruim en comfortabel aan twee precies gelijke tafels (3). U zou in de HY-LINE een bridge-drive kunnen houden! Het interieur weerspiegelt uw persoonlijke smaak, want de bekleding, tafelkleedjes, volants en gordijntjes kiest u zelf uit een verantwoorde collectie.

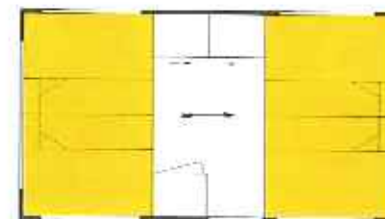
Trek in iets hartigs? Zó klaargemaakt in de complete keuken. Kijk: perpex gootsteen (4b) met afvoer naar buiten, gemailleerd twee-pits butagasstel (4a), pannenkast met flessenrek, twee bergladen, uitschuifbare broodplank, bestekbak. Is de afwas aan de grote kant? Met een uitklapbaar verlengstuk (4c) vergroot u uw aanrecht. Het water komt net zo krachtig uit de kraan als u met uw... voet bepaalt. Vóór het aanrecht zit namelijk een (uitneembare) knop. Daarmee pompt u het water heel licht uit de tank (30 liter

inhoud) door de leiding naar uw kraan. Het ventilatierooster boven het gasstel houdt de lucht fris. Kastruimte hebt u in overvloed: voor uw kleding een hangkast (1), voor uw servies en ander gerei twee servies- en legkasten.

Verder hebt u onder de banken (2) en op de bergplanken rondom nog een zee aan ruimte. Het muskietengaas voor dakventilatie en zijramen houdt ge-



Dagindeling



Nachtindeling

vleugelde plaaggeesten buiten. En als de kippen op stok zijn, worden de twee royale tweepersoonsbedden (en eventueel het extra bovenbed) helder beschenen door de plafonnier en twee flexibele wandarmaturen (aansluiting op de trekauto). Bovendien kunt u een extra accu plaatsen in de daarvoor bestemde bak en is er een 220 volt aansluiting met stopcontact. Licht genoeg dus voor avond-gezelligheid. Maak het niet te laat. Er wacht u morgen wéér een dag vol vakantie-geneugten.

Lengte: 4,25 meter
Breedte: 1,95 „
Hoogte vanaf de grond: 2,50 „
Stahoogte: 1,90 „

Afleveringsgewicht: ca 750 kilo
Wegbelastinggewicht: ca 690 „
Max. mee te nemen
bagage: ca 200 „

Bandenmaat: 6.70 x 13"

Automatische rem met schokbreker en
parkeerrem.

Opdraaibaar neuswiel.
Achter: 2 uitdraibare steunen.

Buitenverlichting: volgens wettelijke
voorschriften.

Vloer, wanden en dak: geheel dubbel-
wandig en geïsoleerd met styropor.

6 ramen, waarvan er vier uitzetbaar zijn,
gevat in een gepatenteerd, geanodiseerd
aluminium frame. Grote perspex dak-
ventilatie.

Boven- en onderdeur.

Geschikt voor wagens vanaf 2 liter cy-
linderinhoud.

*Welk model KIP voor ú het meest ge-
schikt is?*

*Daarover geeft uw KIP-dealer u graag
een persoonlijk advies.*



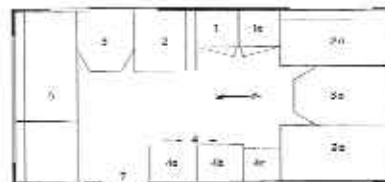
EURO **KIP** **2000**

Een toercaravan: dat is hij helemaal. Uw
auto heeft er geen omkijken naar. Een
caravan om lang in te wonen: dat is hij
óók helemaal.

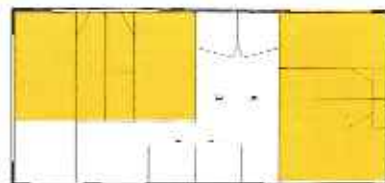
Lang niet weinig . . .

Een caravan voor lang niet weinig lange mensen, (let op de stahoogte) die lang willen rijden of lang willen blijven . . . dat is de Eurokip 2000. Die dubbele functie was uitgangspunt voor de originele, hoogst gezellige en praktische indeling. Deze schept leefruimte. Zes mensen kunnen er heel lang in slapen (als ze tenminste zo royaal

Dagindeling



Nachtindeling



met hun vakantietijd willen omspringen). Van het zitje (2+3+5) maakt u namelijk in de lengte van de caravan een tweepersoonsbed dat 2,06 meter lang is. Ook de grootste maten bedsokken hoeven daarom 's nachts nooit in functie te komen! Op de plaats van het andere zitje (2a + 3a) komt het andere tweepersoonsbed. Daarboven kunt u nog twee personen een comfortabele

nachtrust bezorgen met een extra bed. De keuken is uitgerust met: perspex gootsteen (4b) (afvoer naar buiten) daarboven een valwatertank met kraan, verder aanrecht (4) met uitklapbaar verlengstuk (4c), geëmailleerd tweepits butagasstel (4a) met er boven een ventilatierooster en pottelijke. Dan een pannenkast met flessenrek, twee bergladen, uitschuifbare broodplank, bestekbak

en drie servieskasten. Een overvloed aan bergruimte hebt u onder de banken, in twee legkastjes, in de dubbele kleerkast (1+1a) (half hang- half legkast) en op een reeks opbergplanken. En als u daar 's avonds naar de landkaart zoekt, hebt u die bij het heldere licht van de beide plafonniers (aansluiting op trekauto) zó gevonden!





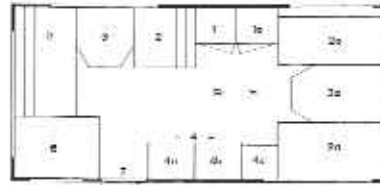
WYANDOTTE-SPECIAAL

De enige die alle ruimte, comfort en luxe in deze caravan van geen gewicht vindt, is uw auto!

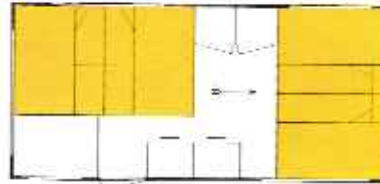
Lengte: 4,25 meter
 Breedte: 1,95 „
 Hoogte vanaf de grond: 2,50 „

Stahoogte: 1,90 meter
 Afleveringsgewicht: ca 815 kilo
 Wegenbelastinggewicht: ca 740 „
 Max. mee te nemen bagage: ca 200 „
 Bandenmaat: 6.70 x 13“
 Automatische rem met schokbreker en parkeerrem.
 Opdraaibaar neuswiel.
 Achter: 2 uitdraaibare steunen.

Dagindeling



Nachtindeling



Buitenverlichting: volgens wettelijke voorschriften. Hoeklijst, tenrail en watergoten van geanodiseerd aluminium.

Buitenwand aan beide zijden voorzien van brede, geanodiseerde sierlijst.

6 ramen, waarvan 4 zijramen uitzetbaar zijn, gevat in gepatenteerd, geanodiseerd aluminium frame.

2 Grote perspex dakventilaties met uitschuifbare horren.

Onderdeur met ventilatierooster, bovendeur met raam.

Bergruimte voor twee aluminium watertanks is van buiten door een klep bereikbaar.

4 handgrepen.

Vloer, wanden en dak: geheel dubbelwandig en geïsoleerd met styropor.

Geschikt voor wagens vanaf 2 liter cilinderinhoud.

Welk model KIP voor u het meest geschikt is? Daarover geeft uw KIP-dealer u graag een persoonlijk advies.

Ruime luxe... luxe ruimte...

Wat is het plezierigste in de Wyandotte-Special? De koelkast (4c) waaruit u in het heetst van de vakantie kostelijke koelte haalt? De butagasverwarming in de vloer, die kwiek het kwik op bchaaglijk peil houdt? De afgesloten toiletruimte (6) met chemisch closet en verlichting? De „waterleiding” aangesloten op de twee aluminium tanks (samen 60 l), waaruit u water tapt met de handige voetspomp? Of is het de ruimte-scheppende wijze waarop dit comfort, het gezellige meubilair en de royale bergplaten zijn ingedeeld? Staruimte, ligruimte, zitruimte, loopruimte genoeg voor lange mensen! Van het zitje (2+3) maakt u een tweepersoonsbed in de lengte, 2,06 meter lang! Ook het andere zitje (2a+3a) is in een wip een breed bed voor twee. En daarboven kunt u desgewenst nog eens twee personen een goede nacht bereiden. De beide „slaapkamers” scheidt u van elkaar met een gordijn, waarvan u de stof zélf

kiest uit een verantwoorde collectie. Trouwens de hele aankleding van uw Wyandotte-Special kunt u zo uw persoonlijk stempel geven. Uw keuken bestaat uit: perspex gootsteen (4b) met afvoer naar buiten, aanrecht (4), geëmailleerd tweepits gasstel (4a), daarboven ventilatierooster en pottekijker, 2 berglades, uitschuifbare broodplank, bestekbak, drie kasten voor uw servies en ander keukengeroi.

Al het andere bergt u overzichtelijk op in drie legkastjes, op de bergplanken rondom tegen de wanden, in de dubbele kleerkast (1+1a) (half leg-half hangkast) met grote spiegel op de deur. Het muskietengaas voor de open ramen houdt insecten buiten. We schuiven er de gordijntjes voor en doen het licht aan. Dat is wel even om met de ogen te knippen! Twee plafonniers en twee wandarmaturen (aansluiting op trekauto). Verder beschikt u over een 220 volt aansluiting met stopcontact en een bak met aansluiting voor een extra accu.

Er zit nog
méér aan vast...
Uw

KIP -TENT

Bij een perfecte caravan hoort een perfecte tent. Daarom besteedt KIP aan zijn tenten evenveel aandacht als aan de caravan zelf. Een goed advies: Koop bij uw KIP-caravan een originele KIP-tent, herkenbaar aan het KIP-embleem.

Nu eerst even kijken hoe de tent aan een KIP vastzit. Daarvoor hebben de KIP-constructeurs een handige rail aangebracht (zie foto). In een handomdraai hebt u daaraan uw tent of luifel vast gemaakt. Of de caravandeur dan nog wel goed open kan? Bij een KIP wèl!

U hebt keus genoeg. Vanaf een geheel gesloten tent tot aan een zonneluifel.



Het openen en sluiten van de tent is in een „rits“ gebeurd. Het frame bestaat uit een samenstel van lichte, uitneembare buizen. Het geeft uw grote tent zoveel ruggegraat, dat zelfs een storm - windkracht 10 - ervoor door de knieën gaat. Buizen en tentdoek zijn verpakt in twee handige zakjes. Het brede scherm dat u tussen caravan-onderkant en grond spant, houdt alle tocht buiten.

De tenten zijn twee meter diep en uiteraard zo breed als uw KIP lang is. Dat geeft een royale leefruimte. De kleur van het dock is een prettig, rustig steenrood.



Om te zien hoe het buiten gesteld is, hoeft u de tent niet te openen. Een handig raam voorzien van ventilatiestrook en afdakje geeft u er kijk op.

Het langs de rail verplaatsbare zonneluifel beschermt u niet alleen tegen de felle zon, maar ook tegen de wind. Uit welke hoek die ook waait.

Binnen houdt u de zon op een afstand met een luifel op het openslaand achterraam. Desgewenst te leveren met muskietengaas.

Buitengewoon geriefelijk is ook KIP's „kleinste kamertje“, dat als apart afgesloten vertrekje met behulp van een rail aan de caravan kan worden geschoven.





Op naar Hoogeveen

We nemen even een heli­copter naar Hoogeveen. We zijn er dan snel en kunnen KIP's machtige fabriek op ons gemak eens van boven bekijken. Een bebouwd oppervlak van meer dan 10.000 m². En dan te bedenken dat KIP zelfs uit deze ruimte is gegroeid. Alweer! Gelukkig beschikt het bedrijf voorlopig over voldoende grond om uit te breiden. En dan staan we weer met beide benen op de grond en worden voorgesteld aan de man, die ons de fabriek van binnen zal laten zien. Het is de heer Kloos-



ter. Al meer dan 30 jaar medewerker van KIP. Hij heeft dan ook de eerste KIP uit het ei zien komen. En hij draagt nog dagelijks zijn beste krachten bij om de naam van KIP hoog te houden. Aan medewerkers zoals hij is het te danken dat KIP-caravans in een steeds groeiend getal hun weg vinden over heel Europa. Onze gids is inmiddels - bescheiden - bij de deur gaan staan en houdt die thans uitnodigend voor ons open.



Als we binnen zijn zegt hij:

„Kijk, hier ziet u het elektrisch lussen van een KIP-chassis. Het fundament van uw caravan. Een uitermate sterke staalconstructie”.



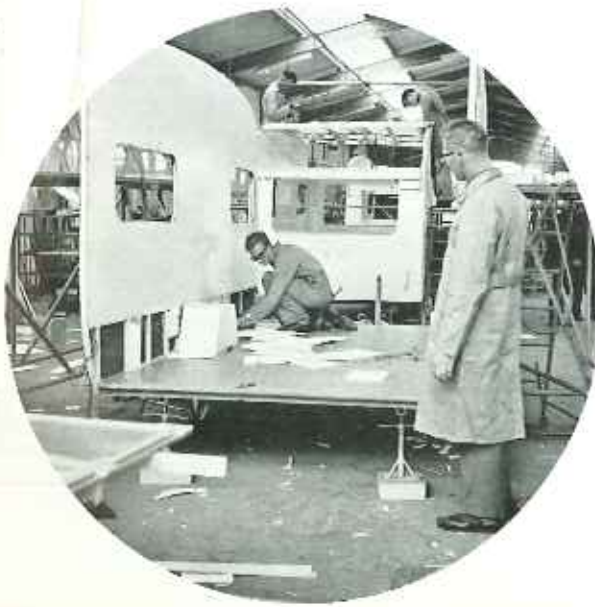
„In deze afdeling worden de spanten gebogen, gelijmd en gehecht. Een spant bestaat namelijk uit vier lagen. Dit garandeert een optimale stevigheid en voorkomt werking van het hout”.



„Hier ziet u hoe de platen van Zweeds Masonite met een lattenconstructie tot zijwanden worden verwerkt. Deze constructie komt ook voor bij de vliegtuigbouw. En de romp van een vliegtuig heeft nog meer te verduren dan een caravan. U begrijpt dus...”



„In de lattenconstructie van de zijwanden wordt uiterst licht isolatiemateriaal aangebracht”.

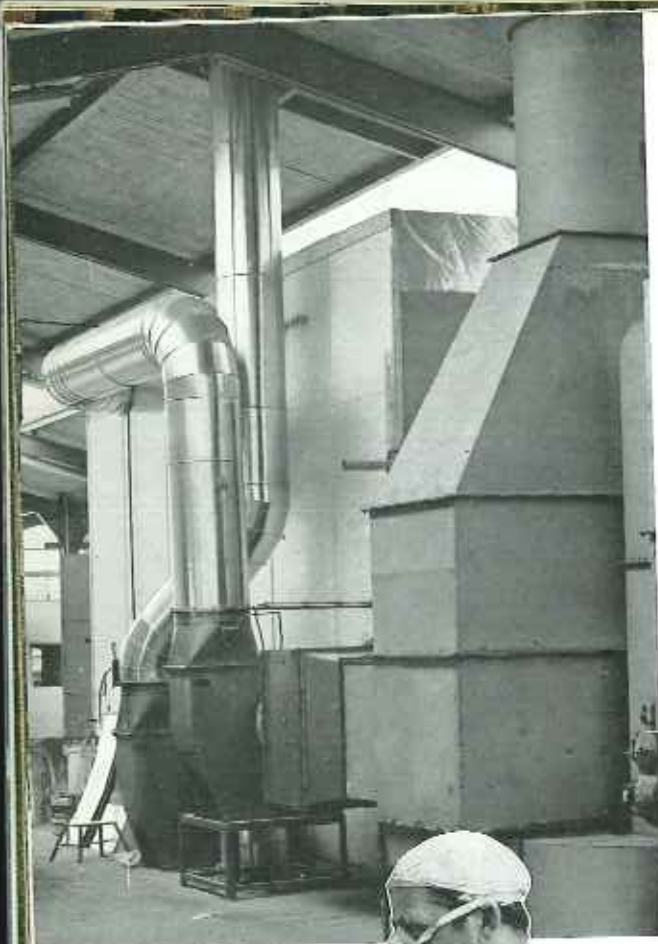


„Kijk, in deze montagehal worden de losse elementen tot een caravan gemonteerd”.

„Hier worden de plafonds bekleed. Daarvoor wordt gebruik gemaakt van fraai wit kunstleer. Sterk en zeer gemakkelijk schoon te houden”.

„Ja, u hoort het geluid van een schaaaf uit die caravan komen. We kijken er even in. Twee eerste klas schrijnwerkers leggen hier de laatste hand aan het gezellige meubilair. Dat is inderdaad handwerk, want het komt hier aan op millimeterzuiverheid”.





„En dat is de KIP-schoonheidssalon. Hier worden de caravans geplamuurd alvorens te worden gespoten”.

„De laatste, maar niet onbelangrijkste fase van het productie proces is de eindcontrole. Elke KIP-caravan wordt van onder tot boven, van binnen en van buiten met de grootste nauwgezetheid geïnspecteerd”.

„Daarna gaan ze de spuitunnel in, waar de laatste laklaag wordt opgebracht. Dan worden ze onder hoge temperatuur gedroogd”.

„Ziezo”, zegt de heer Klooster. „En nu moet ik nog twee belangrijke dingen laten zien: ten eerste het instructieboekje. U krijgt het gratis bij uw KIP-caravan. Het is door deskundigen samengesteld op grond van jarenlange praktijkervaring. U vindt er alles in over KIP in het bijzonder en over het op vakantie gaan met een caravan in het algemeen. Een boekje om op elke reis bij de hand te hebben”.

„Het andere papier dat u bij uw KIP-caravan krijgt is het garantie-bewijs. Het heeft een geldigheidsduur van 24 maanden. Dat is lang. Maar KIP kan zijn producten zó lang garanderen, omdat hij overtuigd is dat ze van het allerhoogste niveau zijn. En als die twee jaar om zijn? Dan kunt u natuurlijk nog rekenen op de prompte en prettige KIP-service. Bovendien is de constructie van KIP-caravans zo geraffineerd eenvoudig, dat - mocht het ooit nodig zijn - men u ook onderweg overal gemakkelijk kan helpen”.





We nemen afscheid en staan weer buiten. En nu?
Nu zo gauw mogelijk zorgen dat u een KIP achter uw auto krijgt. Eerst om er een proefrit mee te maken. Dat kan. Maak daarvoor maar even een afspraak.
En daarna . . . om er de wijde, blijde, vrije wereld mee in te rijden.
Uw fijnste vakantie tegemoet!

(Wijzigingen in uitvoering en constructie blijven voorbehouden; zie ook bijbehorende prijslijst.)



KAMPEERWAGENS N.V.

Fabriek en showrooms: Hoogeveen, Industrieterrein

(A. G. Bellstr. 4) Telefoon 05280-2141*

Verkoopkantoren: Soesterberg, Amersfoortsestraat 74

Telefoon 03463-1222* (zondags gesloten)

Reclameadviesbureau „Minerva“ Amersfoort

10.65.30 M