

WONEN TUSSEN WIELEN

*Fabriek en showrooms: Hooerveen, Industrieterrein
(A. G. Bellstraat 4) Telefoon (05280) 21 41**

*Verkoopkantoren en showrooms:
Soesterberg, Amersfoortsestraat 74
Telefoon (03463) 2 22* (zondags gesloten)*



KIP

CARAVAN
CATALOGUS
1964

KIP CARAVANCATALOGUS 1964



WONEN TUSSEN WIELEN

KIP

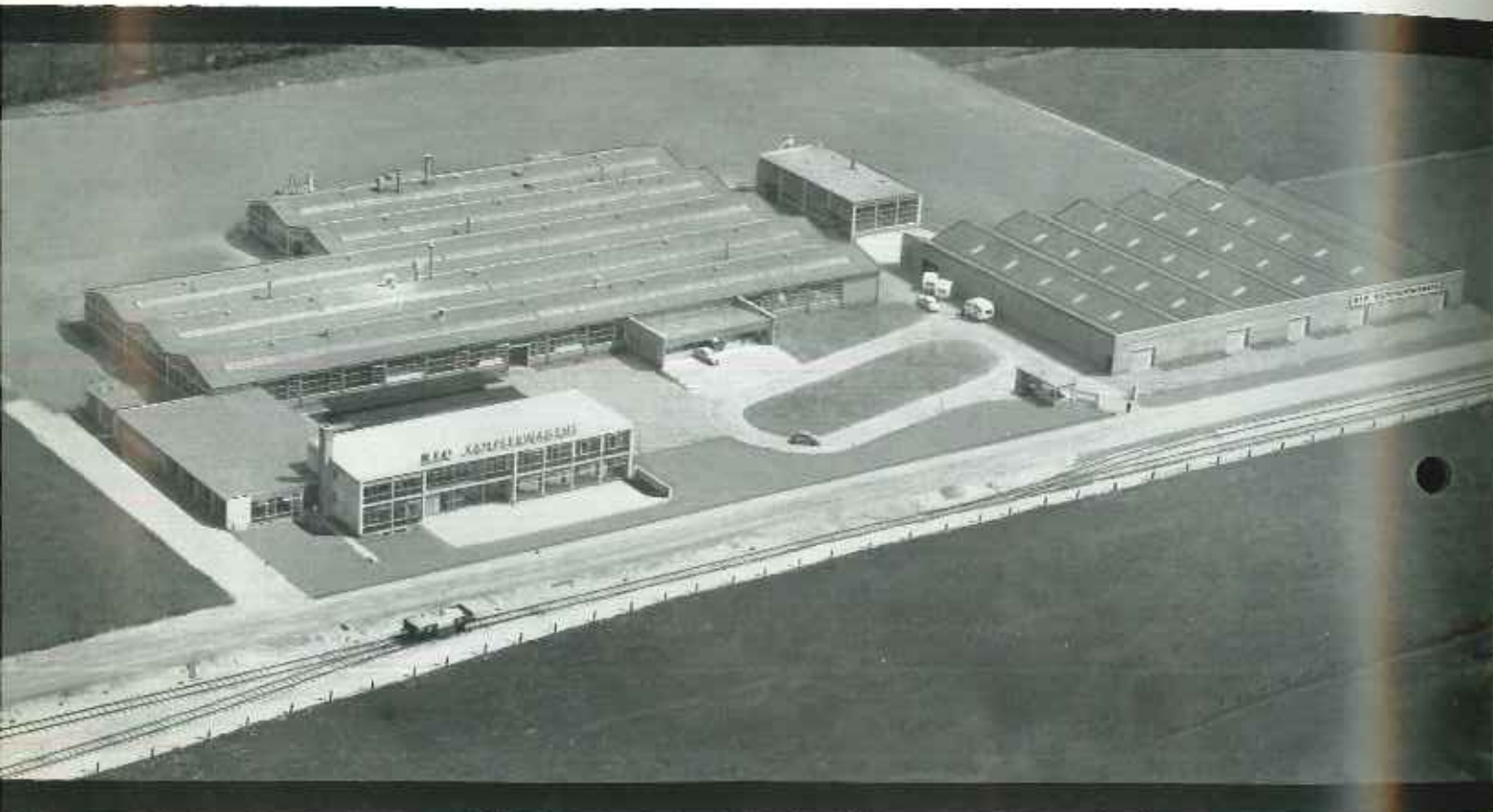


alles
wat u
wilt
weten
over de
KIP
kollektie
1964





Dit boekje geeft u een overzicht van de KIP caravanserie 1964, van het kleine (maar verrassend ruime!) „Kuiken” tot de kloekc, luxueuze „Wyandotte” die royaal plaats biedt aan 6 mensen.



Hier worden de bekende KIP kamperwagens ontworpen en gemaakt. Luchtfoto van de kantoren, fabriekshallen en magazijnen te Hoogeveen.

Er is een KIP caravan voor elk gezin, voor iedere auto. En welke KIP u ook kiest, u bent altijd zeker van een uiterst solide konstruktie, een tot in de finesses doordachte en uitgemillimeterde indeling en (last but not least!) een vorm die volstrekt eerlijk en funktioneel is en daardoor blijvend modern. Een wagen waarin u vele, plezierige vakanties zult wonen!



Op weg naar verre oorden . . .

Goed, een kampeerwagen dus. Maar welke?
Een belangrijke vraag. Want een caravan is niet
iets om even terloops aan te schaffen. Daarvoor
is het een te kostbaar bezit. Kies daarom een merk
waarvan u zeker bent dat het prijswaardig is:
koop een KIP. KIP is de grootste en ook de oudste
fabrikant van caravans in ons land. In 30 jaar heeft
KIP een welverdiende reputatie opgebouwd van
degelijkheid, betrouwbaarheid en een muurvaste
wegligging. Sinds enkele jaren worden KIP caravans
gebouwd in een hypermoderne fabriek met de
nieuwste machines. Hierdoor kunnen prijzen worden
berekend, die alleen door seriebouw mogelijk zijn.
Maar dat neemt beslist niet weg dat elke KIP nog
steeds met dezelfde persoonlijke zorg wordt afgewerkt
en gecontroleerd. Dat is te merken. Aan allerlei
details die vaak net het verschil uitmaken tussen
„toch maar behelpen” en werkelijk comfort.
Nog een belangrijk punt is de, zo langzamerhand bijna
spreekwoordelijke service van KIP. Een service,
waarop u kunt blijven rekenen,
ook jaren na aankoop.

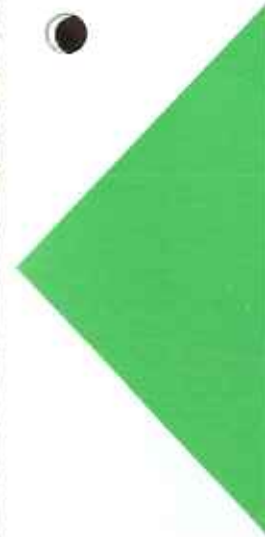
Steeds groter wordt het aantal
mensen dat reizen met een caravan
als de ideale vakantie beschouwt.
En geen wonder! Wat is
aantrekkelijker dan het comfort van
thuis, gekombineerd met
het-in-de-vrije-natuur-zijn
dat kamperen tot zo'n verrukkelijke
ervaring maakt? Gaan waar je wilt.
Blijven waar je wilt. Avontuurlijk
reizen en trekken en tegelijk
genieten van de intimiteit van
een knus, geriefelijk huisje.
Dat is wonen tussen wielen!

Rust...





KUIKEN voor 3 à 4 personen



Afmetingen en beschrijving:

Lengte	2,55 m
Breedte	1,80 m
Hoogte vanaf de grond	1,75 m
Stahoogte (bij de deur)	1,83 m
Afleveringsgewicht	ca. 300 kg
Wegenbelasting-gewicht	ca. 280 kg
Max. mede te nemen bagage	ca. 125 kg

Chassis:

Koud gewalst staalprofiel, elektrisch gelast, het geheel gemetaliseerd - trekdissel met kogelkoppeling 50 mm ø - half elliptische vering - 1 as met 2 wielen en banden, bandenmaat 5,20 x 10" - 1 uitschuifbare steun - 2 losse opdraaibare steunen. Geschikt voor wagens vanaf 0,5 liter cilinderinhoud.

Carrosserie:

Buitenwand :	Zweeds Masonite, extra hard.	} geïsoleerd met Alfol.
Binnenwand :	Zweeds Masonite.	
Hemel :	plastic doek.	
Meubilair :	Crème gemoffelde panelen, omlijst met mahonie.	

Zonnetentail - 5 ramen - deur met raam - hofdak met afscherming voor regen en wind, voorzien van afsluitbare muskietaranden. Kleur buitenwand: crème gespoten.

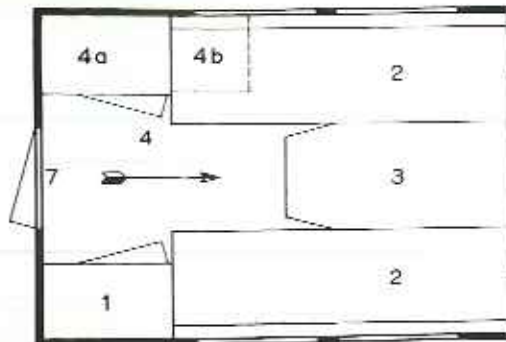
Verlichting:

Buiten : 2 breedtelichten,
2 gecombineerde richting-, stop-, achterlichten.
Binnen : 1 plafonier (met aansluiting op trekauto).

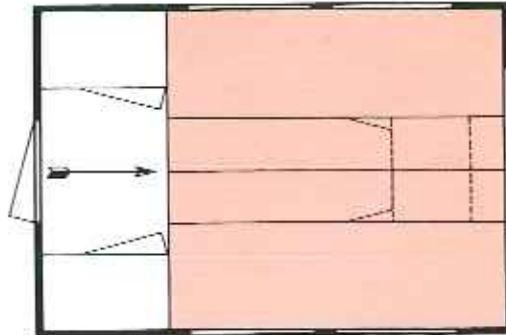
Omschrijving plattegrond:

- 1 - hangkast
- 2 - zitbank
- 3 - tafel
- 4 - dressoir
- 4a - gasstelbak
- 4b - schuifplank voor plastic afwasbak
- 7 - deur

2 en 3 te transformeren tot 3 à 4-persoonsbed.



Dagindeling



Nachtindeling

Inrichting:

Zitje met polyether matrassen, 7 1/2 cm dik met afknoopbare hoeken, kleur blauw - gordijntjes, kleur geel - tafelkleedje, kleur geel - keuken met losse plastic afwasbak - geëmailleerde gasstelbak met 2-pits butagasstel, voorzien van afdekplaat - 1 pannenkast - plaats voor kleine butagasfles - 1 polyester jerrycan - 1 kleerkast met deur - 2 opbergruimten onder zitbanken.

Prijs:

3-4 persoonswagen f 2660,-



BERGHOEN

voor 4 personen



Afmetingen en beschrijving:

Lengte	2,85 m
Breedte	1,90 m
Hoogte vanaf de grond	2,30 m
Stahoogte	1,80 m
Afleveringsgewicht	ca. 415 kg
Wegenbelasting-gewicht	ca. 385 kg
Max. mede te nemen bagage	ca. 150 kg

Chassis:

Koud gewalst staalprofiel, elektrisch gecast, het geheel gemetaliseerd - trekdissel met kogelkoppeling 50 mm \varnothing - half elliptische vering - 1 as met 2 wielen, banden en wieloppoorten, bandenmaat 5,20 x 12" - 1 vaste uitschuifbare steun en twee losse uitdraaibare steunen. Geschikt voor wagens vanaf 0,9 liter cilinderinhoud.

Carrosserie:

Buitenwand :	Zweeds Masonite, extra hard.	} geïsoleerd met Alfol.
Binnenwand :	Zweeds Masonite.	
Hemel :	plastic doek.	
Meubilair :	Crème gemoffelde panelen, omlijst met mahonie.	

Zonnetentail - 5 ramen, waarvan groot achterraam uitzetbaar, gevat in een gepatenteerd, geanodiseerd aluminium frame - perspex dakventilatie - deur met raam. Kleur buitenwand: crème gespoten.

Verlichting:

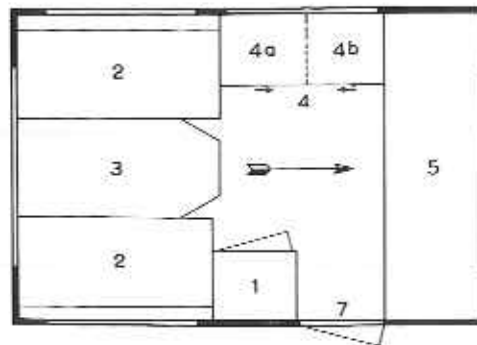
Buiten : 2 breedtelichten,
2 gecombineerde richting-, stop-, achterlichten.
Binnen : 1 plafonnier (met aansluiting op trekauto).

Inrichting:

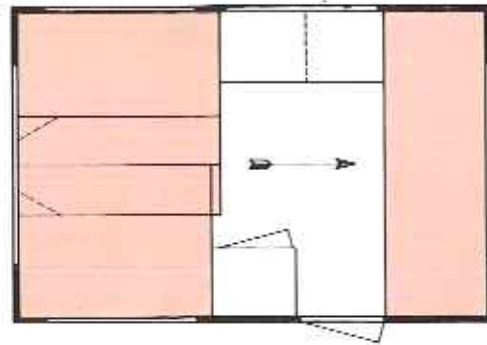
Zitje en lange bank met polyether matrassen, 9 cm dik, met afknoopbare hoezen, kleur blauw - gordijntjes en tafelkleedje, kleur geel - keuken met perspex gootsteen met afdruiptekje en afvoer naar buiten - geëmailleerde gasstelbak met 2-pits butagasstel - verlengstuk aan aanrecht - 1 pannenkast met flessenrek - 1 butagasfleskast - 1 polyester jerrycan met kraan - 1 grote berglade - bestekbak - 1 kleerkast met deur - 2 grote servieskasten - 2 opbergrekken - 3 opbergruimten onder de zitbanken - 1 rolbed - opstaprooster.

Prijs:

4-persoonswagen f 3290,—



Dagindeling



Nachtindeling
links : slaapbank voor twee personen.
rechts : slaapbank voor één persoon, plus een bovenbed.

Omschrijving plattegrond:

- 1 - hangkast
- 2 - zitbank
- 3 - tafel
- 4 - dressoir
- 4a - gasstelbak
- 4b - gootsteen
- 5 - lange bank waarboven rolbed
- 7 - deur

2 en 3 te transformeren tot 2-persoonsbed.



KEMPHAAN

voor 4 à 5 personen



Afmetingen en beschrijving:

Lengte	3,35 m
Breedte	1,95 m
Hoogte vanaf de grond	2,35 m
Stahoogte	1,83 m
Afleveringsgewicht	ca. 575 kg
Wegenbelasting gewicht	ca. 525 kg
Max. mede te nemen bagage	ca. 200 kg

Chassis:

Koud gewalst staalprofiel, elektrisch gelast, het geheel gemetaliseerd - trekdissel met kogelkoppeling 50 mm Ø - half elliptische vering - 1 as met 2 wielen, banden en wioldoppen, bandenmaat 6,40 x 13" - automatische rem met schokbreker en parkeerrem - 2 uitdraaibare steunen en opdraaibaar neuswiel. Geschikt voor wagens vanaf 1,5 liter cilinderinhoud.

Carrosserie:

Buitenwand	Zweeds Masonite, extra hard.	} geïsoleerd met Alfol.
Binnenwand	Zweeds Masonite.	
Hemel	plastic doek.	
Meubilair	Tins berken en mahonie.	

Zonnetenraai - 5 ramen, waarvan 2 zijramen en groot achterraam uitzetbaar, gevat in een gepatenteerd, geanodiseerd aluminium frame - perspex dakventilatie - onder- en bovendeur, bovendeur met raam. Kleur buitenwand: crème gespoten.

Verlichting:

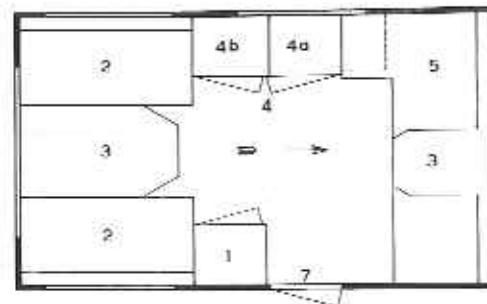
Buiten : 2 breedtelichten, 2 gecombineerde richting-, stop-, achterlichten.
 Binnen : 1 plafonnier (met aansluiting op trekauto).
 Tevens bestaat de mogelijkheid om eigen accu te plaatsen in een daarvoor bestemde accubak met aansluiting.

Inrichting:

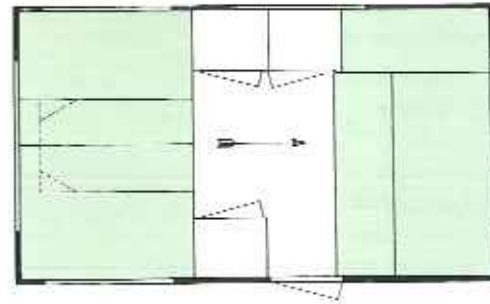
Zitje en lange bank met polyether matrassen, 9 cm dik, met afknoopbare hoezen - 4 hoofdkussens met losse hoezen - gordijntjes - tafelkleedje (voor de stoffering kan een keuze worden gedaan uit onze collectie) - keuken met perspex gootsteen met afdruiptekje en afvoer naar buiten - geëmailleerde gasstelbak met 2-pits butagasstel - 1 pannenkast met flessenrek - 1 butagasfleskast - 1 polyester jerrycan met kraan - 2 bergladen - bestekbak - 2 grote servieskasten - 1 kleerkast met grote spiegel en dassenrek - 5 opbergruimten onder zitbanken - 1 legkastje - 2 opbergplanken - 2e tafel over lange bank - neerklapbaar verlengstuk aan aanrecht - muskietengas voor zijramen en dakventilatie - opstaprooster.

Prijs:

4-persoonswagen	f 4950,-
5-persoonswagen	f 5025,-



Dagindeling



Nachtindeling

links : slaaphank voor twee personen.
 rechts : slaaphank voor één persoon, uitgetrokken voor twee personen. Hierboven kan een extra bed worden aangebracht.

Omschrijving plattegrond:

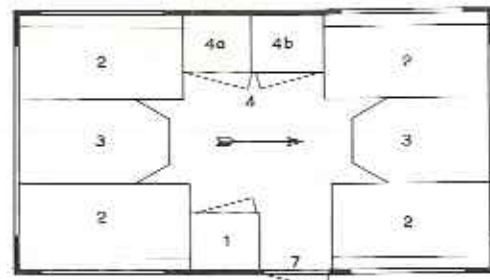
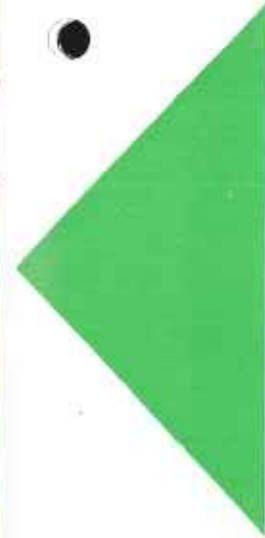
- 1 - hangkast
- 2 - zitbank
- 3 - tafel
- 4 - dressoir
- 4a - gasstelbak
- 4b - gootsteen
- 5 - lange bank (2-persoonsbed)
- 7 - deur

2 en 3 te transformeren tot 2-persoonsbed.

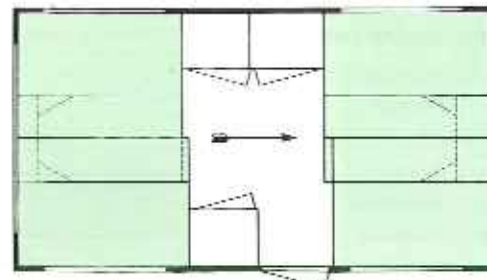


LEGHORN

voor 4 à 6 personen



Dagindeling



Nachtindeling

links : slaapbank voor twee personen,
rechts : idem. Hierboven kan een hovenbed voor
één of twee personen geplaatst worden.

Omschrijving plattegrond:

- 1 - hangkast
- 2 - zitbank
- 3 - tafel
- 4 - dressoir
- 4a - gasstelbak
- 4b - gootsteen
- 7 - deur

2 en 3 te transformeren tot 2-persoonsbed.

Afmetingen en beschrijving:

Lengte	3,50 m
Breedte	1,95 m
Hoogte vanaf de grond	2,35 m
Stahoogte	1,83 m
Afleveringsgewicht	ca. 630 kg
Wegenbelasting-gewicht	ca. 580 kg
Max. mede te nemen bagage	ca. 200 kg

Chassis:

Koud gewalst staalprofiel, elektrisch gelast, het geheel gemetalliseerd - trekdissel met kogelkoppeling 50 mm \varnothing - half elliptische vering - 1 as met twee wielen, banden en wiel-doppen, bandenmaat 6,40 x 13" - automatische rem met schokbreker en parkeerrem - 2 uitdraaibare steunen en opdraaibaar neuswiel. Geschikt voor wagens vanaf 1,7 liter cilinderinhoud.

Carrosserie:

Buitenwand :	Zweeds Masonite, extra hard.	} geïsoleerd met Alfol.
Binnenwand :	Zweeds Masonite.	
Hemel :	plasticdock.	
Meubilair :	Fins berken en mahonie.	

Zonnetentrail - 6 ramen, waarvan 2 zijramen alsmede 1 zeer groot achterraam uitzetbaar, gevat in een gepatenteerd, ge-anodiseerd aluminium frame - perspex dakventilatie - onder- en bovendeur, bovendeur met raam - bagageruimte van buiten door klep bereikbaar, alsmede klep voor bergruimte van aluminium watertank. Kleur buitenwand: crème gespoten.

Verlichting:

Buiten : 2 breedtelichten,
2 gecombineerde richting-, stop-, achterlichten.
Binnen : 3 plafonniers, alsmede zwakstroom stopcontact met stekker bij voorste zitje (met aansluiting op trekauto).

Tevens bestaat de mogelijkheid om eigen accu te plaatsen in een daarvoor bestemde accubak met aansluiting.

Inrichting:

2 zitjes met polyether matrassen, 9 cm dik, met afknoopbare hoeszen - 4 hoofdkussens met losse hoeszen - gordijntjes - 2 tafelkleedjes (voor de stoffering kan een keuze worden gedaan uit onze collectie) - keuken met perspex gootsteen met afdruiptreksje en afvoer naar buiten - geëmailleerde gasstelbak met 2 pits butagasstel - pannenkast met flessenrek - 1 butagas-fleeskast - voetwaterpomp - 1 aluminium watertank van 30 liter inhoud - 2 bergladen - bestekbak - 2 grote servieskasten - 1 kleerkast met grote spiegel en dassenrek - kastje met flessenrek - bovendien diverse opbergruimten onder de banken - opbergplanken - 2 legkastjes - muskietengas voor zijramen en dakventilatie - opstaprooster.

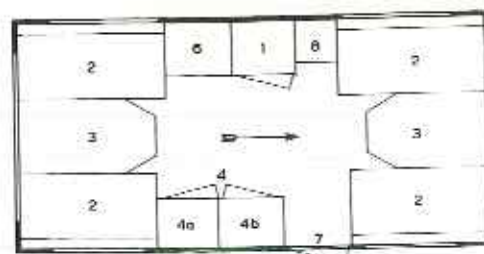
Prijs:

4-persoonswagen	f 5650,—
5-persoonswagen	f 5725,—
6-persoonswagen	f 5800,—

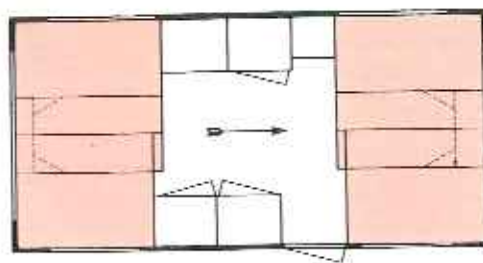


WYANDOTTE

voor 4 à 6 personen



Dagindeling



Nachtindeling.
links : slaapbank voor twee personen.
rechts : idem. Hierboven kan een bovenbed voor
één of twee personen geplaatst worden.

Omschrijving plattegrond:

- 1 - hangkast met legplank
- 2 - zitbank
- 3 - tafel
- 4 - dressoir
- 4a - gasstelbak
- 4b - gootsteen
- 6 - koelkast
- 7 - deur
- 8 - toiletkastje met lade en spiegel met daaronder ruimte voor gasfles

2 en 3 te transformeren tot 2-persoonsbed.

Afmetingen en beschrijving:

Lengte	3,85 m
Breedte	1,95 m
Hoogte vanaf de grond	2,40 m
Stahoogte	1,86 m
Afleveringsgewicht	ca. 770 kg
Wegenbelasting-gewicht	ca. 720 kg
Max. mede te nemen bagage	ca. 200 kg

Chassis:

Koud gewalst staalprofiel, elektrisch gelast, het geheel gemetaliseerd - trekdissel met kogelkoppeling 50 mm \emptyset - half elliptische vering - 1 as met 2 wielen, banden en wieloppen, bandenmaat 6,70 x 13", 6 ply. - automatische rem met schokbreker en parkeerrem - opdraaibaar neuswiel en 2 uitdraai-bare steunen. Geschikt voor wagens vanaf 2 liter cilinderinhoud.

Carrosserie:

Buitenwand :	Zweeds Masonite, extra hard.	} geïsoleerd met Alfol.
Binnenwand :	Zweeds Masonite.	
Hemel :	plastic doek.	
Meubilair :	Fins berken en mahonie.	

Zonnetentail, W.C. tentail - 6 ramen, waarvan 4 zijramen en groot achterraam uitzetbaar, uitgevoerd in een gepatenteerd, geanodiseerd aluminium frame - 2 perspex dakventilaties - onder- en bovendeur, bovendeur met raam - bagageruimte van buiten door klep bereikbaar, alsmede klep voor bergruimte van de twee aluminium watertanks. Kleur buitenwand: crème gespoten.

Verlichting:

- Buiten : 2 breedtelichten,
2 gecombineerde richting-, stop-, achterlichten.
- Binnen : 3 plafonniers, alsmede 2 zwakstroom stopcontacten met stekker bij beide zijtes (met aansluiting op trekauto).

Tevens bestaat de mogelijkheid om eigen accu te plaatsen in een daarvoor bestemde accubak met aansluiting.

Inrichting:

2 zijtes met polyether matrassen, 9 cm dik, met afknoopbare hoezen - 4 hoofdkussens met losse hoezen - gordijntjes - 2 tafeltje-djes - tussengordijn (voor de stoffering kan een keuze worden gedaan uit onze collectie) - keuken met perspex gootsteen met afdrui-prekje en afvoer naar buiten - geëmailleerde gasstelbak met 2-pits butagasstel - 1 pannenkastje met flessenrek - 1 koelkast op butagas - toiletkastje met lade en spiegel - bergruimte voor butagasfles - voetwaterpomp - 2 aluminium watertanks van 30 liter inhoud elk - 2 bergladen - bestekbak - bovendien diverse bergruimten onder de banken - 2 servieskastjes - 6 legkastjes - 1 kleerkast met grote spiegel en dassenrek - opbergplanken - muskietengaas voor zijramen en dakventilaties - opstaprooster.

Prijs:

4-persoonswagen	f 7250,-
5-persoonswagen	f 7325,-
6-persoonswagen	f 7400,-



Interieur van montagehal te Hoogeveen.

Zo vrij als een vogel ...



komt U eens kijken bij KIP in Soesterberg of in Hoogeveen!

Nee, een kampeerwagen is niet iets, dat u zonder veel wikken en wegen gaat aanschaffen. Natuurlijk zijn we het eens over één ding: als u een kampeerwagen koopt, wordt het een KIP, want achter de KIP-kampeerwagens gaat een meer dan dertig-jarige ervaring schuil en dat alleen al is een waarborg voor de hoogste kwaliteit.

Maar tóch: wikken en wegen! Want ieder gezin, elke auto stellen andere eisen en het zal u daarom - ook al heeft u

uit dit boekje een goede indruk gekregen van de vele standaard-typen der KIP-kampeerwagens - moeilijk vallen onmiddellijk te weten: ja, die wagen is voor mij het meest geschikt!

De oplossing voor uw probleem is echter zeer eenvoudig! U komt eens een bezoek brengen aan een van de KIP-showrooms en daar staan onze deskundigen gaarne voor u klaar u alle inlichtingen en adviezen te geven.

U bent altijd welkom, alleen zondags zijn wij gesloten.

Tussentijdse wijzigingen voorbehouden

N.V. Reclame-adviesbureau Mincrva/Amersfoort

