



KIP KAMPEERWAGENS

met rotsvaste wegligging, degelijke constructie, uitstekend comfort, volledig toeristisch genot.

Fabrick en showroom te Hoogeveen
Coevorderstraat 1-5 / Tel. 05280 - 2141

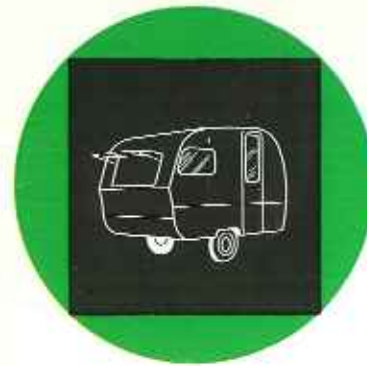
Verkoopkantoren Soesterberg
Showrooms en service
Amersfoortsestraat 74 / Tel. 03463 - 222
(zondags gesloten)



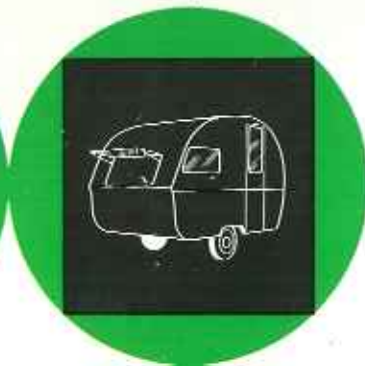
Verzorging: Bureau „Minerva“ Amersfoort.

KIP

Dwerghoer



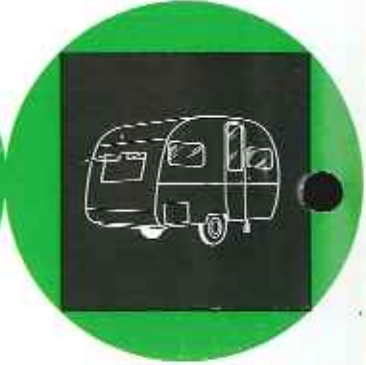
Kriethen



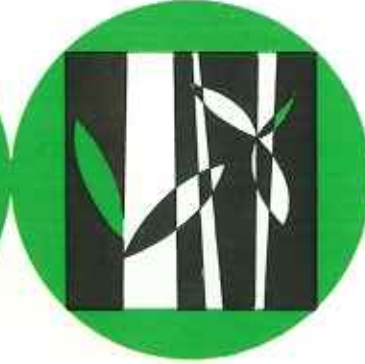
Kemphaan



Leghorn



Wyandotte



U MOET KIESKEURIG ZIJN



Bij Kip bent u aan het goede adres!

U bent kieskeurig in de keus van uw auto, u bent veel-eisend, waar het de keus van uw kleding, uw meubelen en uw vakantie betreft - waarom zou u niet veel-eisend en kieskeurig zijn bij de keus van een kampeerwagen? Kies niet een goede, kies de beste. Kies een kampeerwagen, waar dertig jaar ervaring achter staat en die jaarlijks door duizenden andere kieskeurige en veel-eisende caravanners wordt gekocht.

U zult geen stoel kopen, die er wel leuk uitziet, maar waarin u niet gemakkelijk zit. Een kampeerwagen, die alleen maar kan staan, beantwoordt dan ook niet aan de eisen, die u eraan moet stellen. U moet er ook mee kunnen rijden zonder uw auto geweld aan te doen, zonder dat u gehandicapt bent in het verkeer en zonder een gevaar op de weg te zijn. Uw kampeerwagen moet volgbaar zijn en, zonder u last te veroorzaken, achter uw auto de wereld doorkruisen. Kortom - u moet zich in en met uw kampeerwagen thuis voelen. En dan - als u, na bovenstaande overwegingen, zonder aarzelen Kip hebt gekozen - gaat u zich beraden over het type, dat voor uw gezin en uw auto het meest geschikt is. Uw auto en uw gezin bepalen de keus van het type.

En wat dat betreft, bent u bij Kip aan het goede adres. Voor iedere auto en voor ieder gezin brengt Kip het ideale type. En zelfs de kleinste Kip kampeerwagen, de Dwerghoer, profiteert van alle voordelen, die een ervaring van dertig jaar kampeerwagen bouwen met zich meebrengt. Want die Dwerghoer heeft bij een buitenlengte van 2,60 en een breedte van 1,83 een staboogte van 1,87 en vier slaapplekken en is dus bijzonder geschikt voor de kleine trekauto en het gezin met twee kinderen. Is uw auto of uw gezin groter? Dan zult u besluiten, de Kriethen te kopen, een Kemphaan, een Leghorn of een Wyandotte, typebenamingen, die internationaal onder kampeerwagen-enthousiasten een grote faam hebben verworven.

Bij Kip kunt u als aspirant-kampeerwagenenthousiast met een gerust hart kieskeurig en veel-eisend zijn.



Koppel uw huis achter uw auto en neem het mee naar de Riviera, de Italiaanse meken, de Beyerse Alpen. Want dan kunt u zeggen, dat de wereld uw tuin is. Nederlanders voelen zich overigens eerst thuis in een veilig en hecht gebouwd huis: zij kiezen dan ook voor het huis-achter-hun-auto het beste fabrikaat dat voorhanden is. Een Kip Kampeerwagen, de beste.



KIP KAMPEERWAGENS



OVER VIJFTIEN JAAR NOG EVEN VLOT...



U hebt de neuzen van uw gezin geteld en u hebt de trekkracht van uw auto in het instructieboekje nagelezen. Nu gaat u kiezen en in gedachten de eisen opstellen, waaraan uw ideale kampeerwagen moet voldoen. Een vlot en aantrekkelijk uiterlijk - kijk er de Kip-modellen maar kritisch op aan: gebroken witte buitenwanden van extra hard, weerbestendig Zweeds masonite, een functionele en elegante vorm. Goede afwerking - heeft u de deuren en ramen goed bekeken? Pijnlijk nauwkeurig afgewerkt en benzinebesparend glad en vlak in de buitenwand verwerkt.

Maar er zijn aan een Kip kampeerwagen nog diverse bijzonderheden, die u aan de buitenkant

niet kunt zien, maar die er door de constructeurs weloverwogen in zijn aangebracht: de dubbele wanden, waartussen een laag aluminiumfolie is gelegd voor extra isolatie, het solide en onbuigbare chassis van koudgewalst stalen liggers, de onverwoestbare half-elliptische bladveren, die elke oneffenheid op de weg en in het terrein zonder protest "slikken". En dan: de rijeigenschappen. Een Kip kampeerwagen vergeet u, als u er mee rijdt, omdat hij uw wagen gedwee volgt en over een perfecte wegligging beschikt.

Wat eist u nog meer? Levensduur? Goed, we kunnen u garanderen - en dat is beter dan be-

Bij Kip bent u aan het goede adres!

loven, nietwaar - dat uw Kip Kampeerwagen over tien, over vijftien jaar bij normaal onderhoud nog precies zo vlot achter uw wagen naar de Riviera, de Costa Brava of de Costa del Sol rijdt, dat uiterlijk en interieur nog even gaaf en solide zullen zijn... en dat uw Kip kampeerwagen over vijftien jaar beslist niet „uit de tijd" zal zijn.

Want kwaliteit is niet afhankelijk van mode. Kwaliteit is altijd up to date en kwaliteit zal het altijd, nu of over twintig jaar, beslist winnen.

Kenmerk van kwaliteit is ook: een gezonde calculatie. Onze prijzen zijn vast en geschipper met kortingen komt bij Kip niet voor.

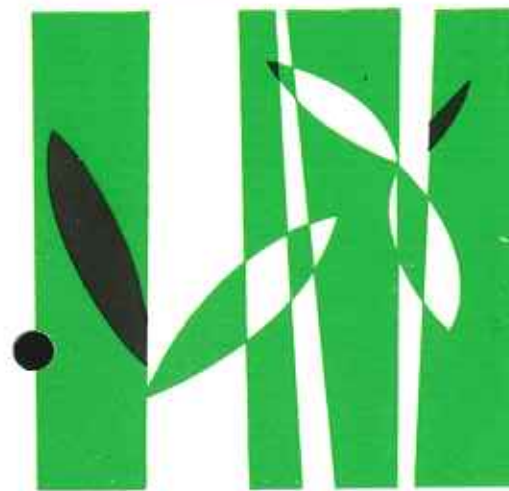
WIJ VERKOPEN TEVREDENHEID... AL DERTIG JAAR

Het moet voor u, nu u besluit een Kip kampeervagen te kopen, een prettig idee zijn, dat u niet alleen staat: duizenden andere enthousiasten hebben kritisch gewikt en gewogen... en Kip gekozen. En niet dit jaar of vorig jaar, maar ook al in 1933 - en, naar wij zeker weten, ook in 1972. Want het geheim van Kip is, dat we niet simpelweg kampeervagens verkopen. Nee, we verkopen vakanties en... we verkopen tevredenheid. We kennen uw problemen en uw eisen - en we voorkomen ze. We geven u een kampeervagen mee, die bij voorbaat al heeft bewezen blijvend deugdelijk, praktisch en doelmatig te zijn. Niet alleen hier, op onze vlakke en goedgeplaveide Nederlandse wegen, maar ook in de bergen en op geitpaden, op snelwegen en in karresporen, kortom: overal, waar u uw vakantie wilt besteden.

Ruim 200 man zijn het gehele jaar druk bezig met het vervaardigen van de kampeervagens. De modernste machines staan hun hierbij ter beschikking. Het totale oppervlak van de fabrieksruiimte bedraagt 20.500 vierkante meter. Dat is dan ook de reden, dat wij een garantie en een service kunnen geven, die waarlijk uniek is.

... en nu de details

U vindt ze op de volgende pagina's, zo compleet als ons maar mogelijk is. En als u dit boekje hebt doorgelezen, zult u het met ons eens zijn: voor ieder gezin, voor iedere auto, voor ieders eisen en ieders verlangens is er een Kip kampeervagen. Kip stelt u beslist niet teleur.



Bij Kip bent u aan het goede adres!

DWERGHOEN



Dwerghoen voor 4 personen



Afmetingen en beschrijving:

Lengte	2,60 m
Breedte	1,83 m
Hoogte vanaf de grond	2,17 m
Stahoogte	1,87 m
Gewicht wegenbelasting	ca. 340 kg
Hefdak	80 x 94,5 cm

Chassis:

Koud gewalst staalprofiel, elektrisch gelast. Trekstang met kogelkoppeling 50 mm Ø. Half elliptische vering, 1 as met 2 wielen en banden. Bandenmaat 5,20 x 12". 1 uitschuifbare steun. 2 losse opdraaibare stennen. Geschikt voor wagens vanaf 0,6 liter cilinderinhoud.

Carrosserie:

Buitenwand : Zweeds Masonite, extra hard. } geïsoleerd met Alfol
 Binnenwand : Zweeds Masonite }
 Hemel : plasticdoek
 Meubilair : Fins berken

Zonnetentrail - 5 ramen, waarvan 1 groot achterraam uitzetbaar, uitgevoerd in gepatenteerd, geanodiseerd aluminium frame - hefdak met afscherming voor regen en wind. Deur met raam. Kleur buitenwand: crème gespoten.

Verlichting:

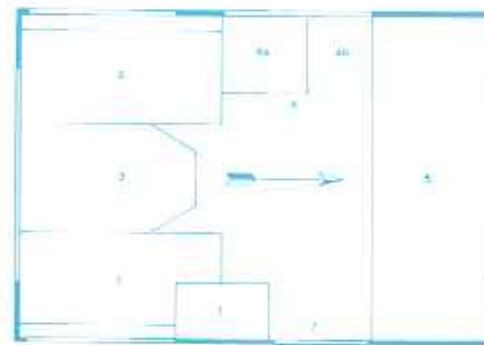
Buiten : 2 breedtelichten, 2 gecombineerde richting, stop-, achterlichten.
 Binnen : 1 plafonniër (met aansluiting op trek auto).

Inrichting:

5 schuimplastic matrassen 7 1/2 cm dik met afknoopbare hoezen, kleur blauw - gordijntjes, kleur geel gebloemd - tafelkleedje, kleur geel gebloemd - gordijn voor kleerkast, kleur geel gebloemd - keuken met perspex gootsteenbak met afvoer naar buiten - geëmailleerde gasstelbak met 2-pits butagasstel - 1 pannenkast - plaats voor kleine butagasfles - 1 polyester jerrycan - 1 servieskastje - 1 kleerkast - 3 opbergruimten onder zitbanken - 1 rolbed.

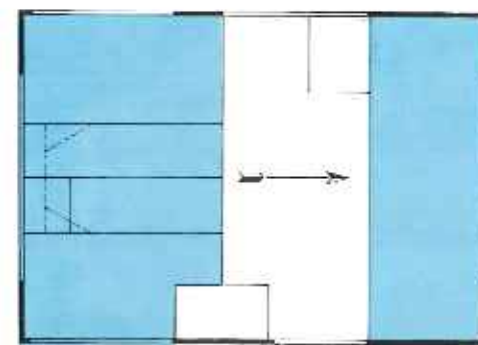
Prijs:

Dagindeling



Nachtindeling

links : Slaapbank voor twee personen.
 rechts : Slaapbank voor één persoon, plus een rolbed.



Omschrijving plattegrond:

- 1 - hangkast
 - 2 - zitbank
 - 3 - tafel
 - 4 - dressoir
 - 4a - gasstelbak
 - 4b - gootsteen
 - 5 - lange bank waarboven rolbed
 - 7 - deur
- 2 en 3 te transformeren tot 2 persoonsbed.

KRIELHEN

Afmetingen en beschrijving:

Lengte	2,90 m
Breedte	1,95 m
Hoogte vanaf de grond	2,35 m
Stahoogte	1,83 m
Gewicht wegebelasting	ca. 400 kg

Chassis:

Koud gewalst staalprofiel, elektrisch gelast. Trekdissel met kogelkoppeling 50 mm ø. Half elliptische vering, 1 as met twee wielen en banden. Wieloppoort. Bandenmaat 5,60 x 13". 1 vaste uitschuifbare steun en twee losse uitdraaibare steunen. Geschikt voor wagens vanaf 0,9 liter cilinderinhoud.

Carosserie:

Buitenwand : Zweeds Masonite, extra hard. } geïsoleerd met Alfol
 Binnenwand : Zweeds Masonite }
 Hemel : plasticdock
 Meubilair : Fins berken

Zonnetentrail - 5 ramen, waarvan groot achterraam uitzetbaar, uitgevoerd in gepatenteerd geanodiseerd aluminium frame - perspex dakventilatie - onder- en bovendeur, bovendeur met raam. Kleur buitenwand: crème gespotten.

Verlichting:

Buiten : 2 breedtelichten,
 2 gecombineerde richting-, stop-, achterlichten.
 Binnen : 1 plafonnier (met aansluiting op trekauto).

Inrichting:

Zitje met 9 cm dikke schuimplastic matrassen en voorbank met 9 cm dikke schuimplastic matras, matrassen met afknoopbare hoezen - gordijntjes - tafelkleedje - (voor de stoffering kan een keus gedaan worden uit onze collectie) - kenken met perspex gootsteenbak met afdruiptrekje en afvoer naar buiten - geëmailleerde gasstelbak met 2-pits butagasstel - gasstel- en gootsteenbak voorzien van kleppen - verlengstuk aan aanrecht - 1 pannenkast met flessenrek - 1 butagasfleskast - 1 polyester jerrycan met kraan - 3 servieskastjes - 1 berglade - 1 kleerkast met deur - 2 opbergplanken - 3 opbergruimten onder zitbanken - 1 rolbed - ingebouwd muskietengaas voor dakventilatie - opstapronster.

Prijs:



Krielen voor 4 personen

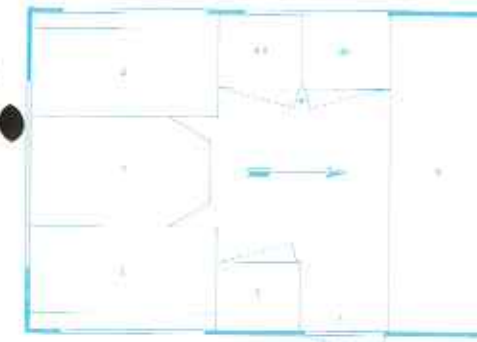


Omschrijving plattegrond:

- 1 - hangkast
- 2 - zitbank
- 3 - tafel
- 4 - dressoir
- 4a - gasstel
- 4b - gootsteen
- 5 - lange bank waarboven rolbed
- 7 - deur

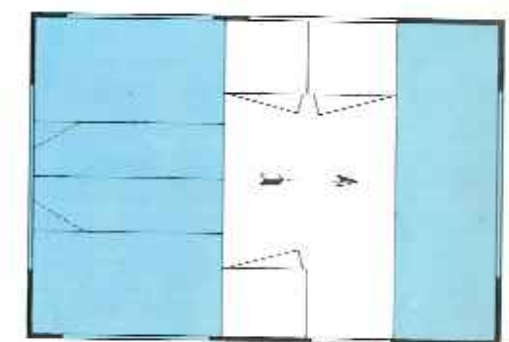
2 en 3 te transformeren tot 2-persoonsbed.

Dagindeling



Nachtindeling

links: Slaapbank voor twee personen.
 rechts: Slaapbank voor één persoon, plus een bovenbed.



KEMPHAAN

Afmetingen en beschrijving:

Lengte	3,30 m
Breedte	1,95 m
Hoogte vanaf de grond	2,35 m
Stahoogte	1,83 m
Gewicht wegenbelasting	ca. 510 kg



Chassis:

Koud gewalst staalprofiel, elektrisch gelast. Trekdissel met kogelkoppeling 50 mm ø. Half elliptische vering. 1 as met 2 wielen en banden. Wieloppoort. Bandenmaat 6,40 x 13". Automatische rem en parkeerrem. 2 uitdraaibare stuurwiel en opdraaibaar neuswiel. Geschikt voor wagens vanaf 1,2 liter cilinderinhoud.

Carrosserie:

Buitenwand : Zweeds Masonite, extra hard. } geseleerd met Alfol
 Binnenwand : Zweeds Masonite }
 Hemel : plasticdoek
 Meubilair : Fins berken

Zonnetent - 5 ramen, waarvan 2 zijramen en groot achterraam uitzetbaar, uitgevoerd in gepatenteerd geanodiseerd aluminium frame - perspex dakventilatie - onder- en bovendeur, bovendeur met raam. Kleur buitenwand: crème gespoten.

Verlichting:

Buiten : 2 breedtelichten, 2 gecombineerde richting-, stop-, achterlichten.
 Binnen : 1 plafonnier (met aansluiting op trekauto).

Inrichting:

7 schuimplastic matrassen 9 cm dik met afknoopbare hoezen - 4 hoofdkussens met losse hoezen - gordijntjes - tafelkleedje (voor de stofering kan een keuze worden gedaan uit onze collectie) - keuken met perspex gootsteen met afdruiptekje en afvoer naar buiten - gemaillieerde gasstelbak met 2-pits butagasstel - 1 pannenkast met flessenrek - 1 butagasfleskast - 1 polycester jerrycan met kraan - 2 bergladen - 3 servieskastjes - 1 kleerkast - spiegel - 3 opbergruimten onder zitbanken - 1 legkastje - 2 opbergplanken - verlengstuk aan aarecht - ingebouwd muskietengas voor dakventilatie en uitzetbare zijramen - opstaprooster.

Prijs:



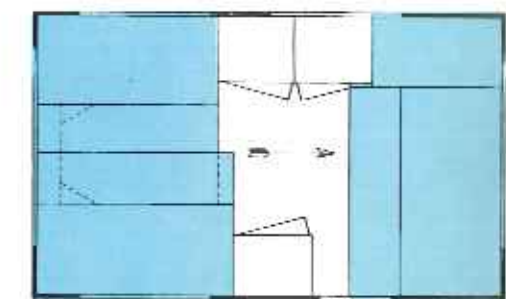
Kemphaan voor 4 à 5 personen

Dagindeling



Nachtindeling

links : Slaapbank voor twee personen.
 rechts : Slaapbank voor één persoon, eventueel twee personen.
 Boven kan een huwenbed worden aangebracht.



Omschrijving plattegrond:

- 1 - hangkast
- 2 - zitbank
- 3 - tafel
- 4 - dressoir
- 4a - gasstelbak
- 4b - gootsteen
- 5 - lange bank (2-persoonsbed)
- 7 - deur

2 en 3 te transformeren tot 2-persoonsbed.

LEGHORN



Leghorn voor 4 à 5 personen

Afmetingen en beschrijving:

Lengte	3,56 m
Breedte	1,95 m
Hoogte vanaf de grond	2,10 m
Stahoogte	1,83 m
Gewicht wegebelasting	ca. 580 kg

Chassis:

Koud gewalst staalprofiel, elektrisch gelast. Trekdissel met kogelkoppeling 50 mm ø. Half elliptische vering. 1 as met 2 wielen en banden. Wielopp. Bandenmaat 6,40 x 13". Automatische rem en parkeerrem. Opdraaibaar neuswiel, uitdraaibare steunen. Geschikt voor wagens vanaf 1,7 liter cilinderinhoud.

Carrosserie:

Buitenwand : Zweeds Masonite, extra hard. } getoeteld met Alfol
 Binnenwand : Fins berken
 Hemel : plasticdoek
 Meubilair : Fins berken

Zonnetraail - 6 ramen, waarvan 2 zijramen, alsmede 1 groot achterraam uitzetbaar, uitgevoerd in gepatenteerd geanodiseerd aluminium frame - perspex dakventilatie - onder- en bovendeur, bovendeur met raam - bagageruimte van buiten door klep bereikbaar, alsmede klep voor bergruimte van aluminium watertank. Kleur buitenwand: crème gespoten.

Verlichting:

Buiten : 2 breedtelichten, 2 gecombineerde richting-, stop-, achterlichten.

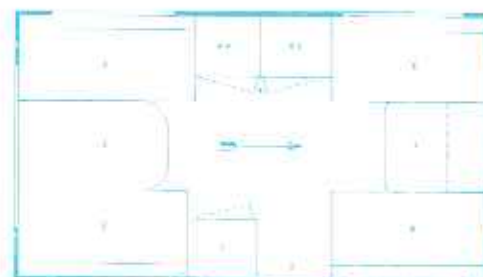
Binnen : 3 plafonniers, alsmede zwakstroom stopcontact met stekker bij voorste zitje (met aansluiting op trekauto). Tevens bestaat de mogelijkheid om eventueel eigen accu te plaatsen in een daarvoor bestemde accubak met aansluiting.

Inrichting:

8 schuimplastic matrassen 9 cm dik met afknoopbare hoezen - 4 hoofdkussens met losse hoezen - gordijntjes - 2 tafelkleedjes (voor de stoffering kan een keuze gedaan worden uit onze collectie) - keuken met perspex gootsteen met afdruipekje en afvoer naar buiten - gemailleerde gasstelbak met 2-pits butagasstel - pannenkast met flesserek - 1 butagasfleskast - 1 aluminium watertank van 30 liter inhoud (met voetpomp) - 2 bergladen - uitschuifbare broodplank - 4 servieskastjes - 1 kleerkast - bovendien diverse bergruimten onder de banken - opbergplanken - 2 legkastjes - spiegel - 3/4 zonnescherm - muskietengas voor zijramen en dakventilatie - opstaprooster.

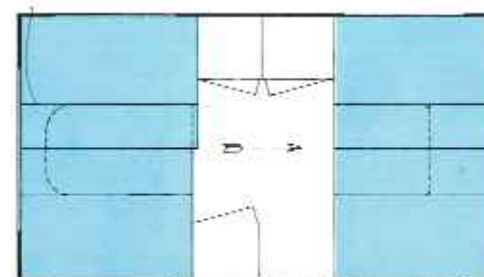
Prijs:

Dagindeling



Nachtindeling

links : Slaapbank voor twee personen, rechts : Idem. Hierboven kan een bovenbed voor één of twee personen geplaatst worden.



Omschrijving plattegrond:

- 1 - hangkast
 - 2 - zitbank
 - 3 - tafel
 - 4 - dressoir
 - 4a - gasstelbak
 - 4b - gootsteen
 - 7 - deur
- 2 en 3 te transformeren tot 2-persoonsbed,



WYANDOTTE

Afmetingen en beschrijving:

Lengte	4,08 m
Breedte	1,95 m
Hoogte vanaf de grond	2,40 m
Stahoogte	1,86 m
Gewicht wegebelasting	ca. 720 kg

Chassis:

Koud gewalst staalprofiel, elektrisch gelast. Trekdijsel met kogelkoppeling 50 mm ø. Half elliptische vering. 1 as met 2 wielen en banden. Wioldoppen. Bandenmaat 6,70 x 13", 6 ply. Automatische rem en parkeerrem. Opdraaibaar nens wiel, 2 uitdraaibare steunen. Geschikt voor wagens vanaf 2 liter cilinderinhoud.

Carrosserie:

Buitenwand : Zweeds Masonite, extra hard. } geïsoleerd met Alfol
 Binnenwand : Fins berken
 Hemel : plasticdoek
 Meubilair : Fins berken
 Zometentrail - W.C.tent-rail - 5 ramen waarvan 4 zijramen uitzetbaar, uitgevoerd in een gepatenteerd, geanodiseerd aluminium frame - geheel openslaande klep in voorwand met gebogen ruit - 2 perspex dakventilaties - onder- en bovendeur - bovendeur met raam - bagageruimte van buiten door klep bereikbaar, alsmede klep voor bergruimte van de 2 aluminium watertanks. Kleur buitenwand: crème gespoten.

Prijs:

Dagindeling



Wyandotte voor 4 à 6 personen

Verlichting:

Buiten : 2 breedtelichten, 2 gecombineerde richting-, stop-, achterlichten.
 Binnen : 3 plafonniers, alsmede zwakstroom stopcontact met stekker bij voorste zijte (met aansluiting op trekauto).
 Tevens bestaat de mogelijkheid om eventueel eigen accu te plaatsen in een daarvoor bestemde accubak met aansluiting.

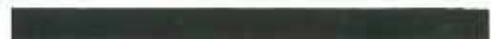
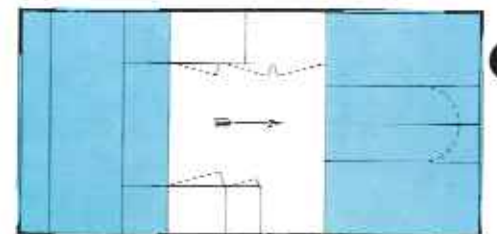
Inrichting:

8 schuimrubber matrassen 10 cm dik met afknoopbare hoozen - 4 hoofdkussens met losse hoozen - gordijntjes - tafelkleedje - tussengordijn (voor de stoffering kan een keuze gedaan worden uit onze collectie) - keuken met perspex gootsteen met afdruipt en afvoer naar buiten - geëmailleerde gasstelbak met 2-pits butagasstel waarboven ventilatierooster in zijwand - 1 panenkastje met flessenrek - 1 geïsoleerd levensmiddelenkastje (met ijs te koelen) - bergruimte voor butagasfles, hier bevindt zich tevens een afvalbakje - 2 aluminium watertanks van 30 liter inhoud elk (met voetspomp) - 4 bergladen - bovendien diverse bergruimten onder de banken - uitschuifbare broodplank - 4 servieskastjes - 3 legkastjes - 1 klerkast met linnenkast - opbergplanken - spiegel - ingebouwde deurmat - 3/4 zonnenscherm - tochtscherm - zonnenscherm op openslaande klep - muskietengaas voor zijramen en dakventilatie - opstaprooster. Dit type is leverbaar in 2 uitvoeringen:
 A. met tafel voorin en lange bank achter.
 B. met voor- en achterin een tafel.

Nachtindeling



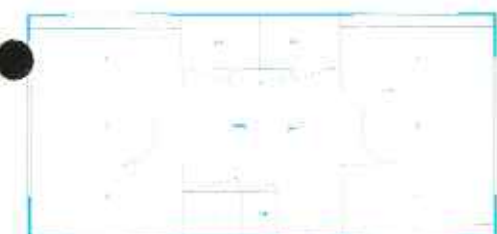
links : Slaapbank voor twee personen.
 rechts : Idem. Hierboven kan een bovenbed voor één of twee personen geplaatst worden.



Omschrijving plattegrond:

- 1 - hangkast
- 1a - linnenkast
- 2 - zitbank
- 3 - tafel
- 4 - dressoir

Dagindeling

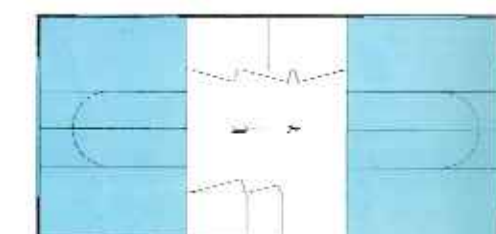


- 4a - gasstelbak
- 4b - gootsteen
- 5 - lange bank (2-persoonsbed)
- 6 - dekenbergplaats
- 7 - deur
- 2 en 3 te transformeren tot 2-persoonsbed.

Nachtindeling



links : Slaapbank voor twee personen.
 rechts : Idem. Hierboven kan een bovenbed voor één of twee personen geplaatst worden.



U BENT WELKOM!

U hebt dit boekje gelezen, u weet welke types Kip u biedt. Het is een complete serie, die tegemoet komt aan alle wensen, die caravanners maar kunnen stellen. Dat houdt in, dat u niet de enige bent, die een Kip kampeerwagen gaat kopen.

Bij het vaststellen van ons productieprogramma hebben wij nimmer rekening gehouden met een zeer grote vraag. De ervaring heeft ons geleerd dat ondanks de enorme voorraad het toch nog kan voorkomen dat de vraag zó groot is, dat een bepaalde levertijd in acht genomen dient te worden. Daarom is het toch wel zaak dat u niet al te lang wacht met uw beslissing. Komt u dus zo spoedig mogelijk kijken en kiezen, zodat u vroeg kunt kiezen. U stelt er uw vakantie veilig mee! Overdag bent u natuurlijk altijd van harte welkom in onze showrooms. Komt het u beter uit, in de avond eens een kijkje te nemen, schrijft u ons dan even - of belt u ons op - wanneer u wilt komen. De deuren gaan dan voor u open en de lichten gaan dan voor u aan!



Bij Kip bent u aan het goede adres!



KIP KAMPEERWAGENS

Diverse gegevens:

Buitenbekleding
Zweeds Masonite.

Binnenbekleding
1e kwaliteit Fins berkenhout.

Koppeling
door middel van een kogel met twee veiligheidskettingen. De bevestigingsbeugel aan de trekauto is in de prijs begrepen.

Binnenverlichting
12 Volt.

Buitenverlichting
Vóór: twee breedtelichten; achter: 2 gecombineerde richting-, stop-, achterlichten; twee lengte-driehoeken.
Alles geheel volgens wettelijke voorschriften.

