

# KIP CARAVANS '96



**KIP CARAVANS**

A.G. Bellstraat 4, Industrieterrein 'De Wieken', Postbus 89, 7900 AB Hoogeveen

# KIP CARAVANS

## Kip Caravans, Technik und Design in perfekter Harmonie

Nicht ohne Stolz stellen wir Ihnen hier unsere völlig erneuerte Linie Kip Caravans vor. Für die ausnahmslos hochwertigen Modelle wurde die modernste Caravan-Technologie eingesetzt. Ein Kip Caravan kennzeichnet sich nicht nur durch sein stilvolles, aerodynamisches Design, sondern zeichnet sich auch durch seine praktische Einrichtung und seine optimale Einteilung aus. Selbst aus den allerkleinsten Details ist ersichtlich, wie ingenieurmäßig ein Kip Caravan aufgebaut ist. So können Sie Ihren wohlverdienten Urlaub optimal und in allem Komfort genießen.

Einfach typisch Kip!

Das Exterieur der erneuerten Kip Caravans ist in zahlreichen Punkten angepaßt oder verbessert worden. Besonders auffällig ist der farbige Streifen an den Seiten. Jedes Modell hat dabei seine eigene Farbe bekommen. Ein zweites auffälliges Detail ist der schöne grau lackierte Rand an den Fenstern. Jeder Caravan-Besitzer hat bestimmte eigene Wünsche und Vorstellungen. Deshalb gibt es eine große Vielfalt an Modellen und Ausführungen von Kip Caravans. Der leichte Kompakt für abenteuerliche Ferien, der praktische Sun-Line als idealer Familiencaravan, der neue Star-Line mit seiner sportiven, dynamischen Ausstrahlung, der luxuriöse Grey-Line für die anspruchsvolle Familie und nicht zuletzt unser absolute Spitzenreiter: der Hy-Line.



Nicht nur unsere Caravans wurden völlig erneuert, sondern auch unser Logo! Das neue Signet paßt noch besser zu der stilvollen Ausstrahlung der Kip Caravans.



Für einen Kip Caravan werden hochwertige Materialien verwendet. So ist der Fußboden zum Beispiel mit einer Styropor-RTM-Isolierschicht versehen. Dieses besondere Material hat eine geschlossenzellige Struktur mit einem spezifischen Gewicht von 40 und sorgt für hochwertige Isolierung und hohe Druckfestigkeit. Die Wände werden nach der sogenannten Sandwich-Bauweise gebaut, ein leichtes und dennoch starkes System mit einem optimalen Dämmwert.

# KOMPAKT

*Kip Kompakt, auf der Suche nach Abenteuern*

**Bewegungsfreiheit: das ist das Motto des Kip Kompakt. Der ideale Caravan für den abenteuerlichen Urlauber! Dank der ingenüösen Einteilung birgt der Kip Kompakt trotz seiner bescheidenen Abmessungen eine komplette Einrichtung. Dieser Caravan ist äußerst wendig und leicht lenkbar und läßt sich dadurch leicht umstellen.**

**Mit diesem leichten, flexiblen Reisegefährten fahren Sie gut ausgerüstet in die Ferien!**

Durch eine ausgereifte Konstruktion läßt sich das Dach des Kompakt mit Hilfe von Gasfedern problemlos ausstellen.



Typ KK 37 EK



Typ MK 37 EK



Kip Kompakt Vordach, schnell und leicht zu befestigen.



Zur Serienausstattung des Kip Kompakt gehören eine Nebelschlußbeleuchtung und ein Rückfahrscheinwerfer. Die Fenster sind mit einem schönen grau lackierten Rand versehen, der dem Caravan eine charakteristische Ausstrahlung verleiht.



Kip Kompakt Vorzelt, mit einzeln aufrollbaren Frontteilen.



Ein prägendes Element eines Kip Caravans ist der integrierte Deichselkasten, der viel zusätzlichen Laderaum bietet. Für leichtere Zugänglichkeit sind zwei kleinere Klappen angebracht.

# KOMPAKT

Trotz seiner kleinen Abmessungen bietet der Kip Kompakt überraschend viel Innenraum. Bei ausgestelltem Dach beträgt die Stehhöhe 196 cm (zum Mehrpreis 205 cm). Die Sitzecke ist sehr bequem und lässt sich im Handumdrehen in ein geräumiges Doppelbett umwandeln. Zum Unterbringen all Ihrer Sachen sind genügend Schränke da, die durch eine durchdachte Möbelbelüftung immer trocken bleiben.



Sehr ingenüös ist der Vario-Toilettenraum. Unter dem Waschbecken befindet sich eine Cassetto-Toilette. Soll diese benutzt werden, dann ist einfach nur das Waschbecken hochzuklappen. Der Toilettenraum kann durch eine Falttür abgeschlossen werden.



Der Kompakt ist in zwei sportiven Ausstattungen lieferbar: blaue Polsterung mit grauer Eschenholzverkleidung oder rote Polsterung mit brauner Eschenholzverkleidung. Zum Mehrpreis sind neben diesen beiden Farbkombinationen auch andere Polsterungen möglich.



Interieur Typ KK 37 EK



Dauerhafte Edelstahlabdeckung mit dreiflammiger Gaskochplatte mit Flammenschutz sowie Spülbecken mit Exzenter-Automatikabfluß. Das zusätzliche Auffangbecken hat einen eigenen Abfluß. Die Ecken sind abgerundet und die Deckplatten können durch eingebaute Scharniere in zwei Teilen weggeklappt werden.



Bei allen Kip Caravans ist in die Zulassung zum Wasserhahn ein Wasserfilter eingesetzt, so daß Sie immer mit kristallklarem Trinkwasser versehen sind.

## Allgemeine Angaben Kip Kompakt

(Ziffern geben die Anzahl an)

	KK 37	KK 37 EK	MK 37	MK 37 EK
<b>CHASSIS</b>				
Achstyp Alko Delta - Euro-Achse 900 kg	•	•	•	•
Radialreifen Vredstein 165-R13	•	•	•	•
Stoßdämpfer	•	•	•	•
Kugeldruck 75 kg max.	•	•	•	•
Stabilisator Alko AKS 1300	•	•	•	•
Stabilisator Alko AKS 2000	•	•	•	•
Reserveradhalter im Deichselkasten	•	•	•	•
Teleskop-Reserveradhalter	•	•	•	•
Reservorad	•	•	•	•
Handbremse mit Gasfeder	•	•	•	•
Bugrad mit Vollgummireifen	•	•	•	•
Bugrad mit Soft-Reifen	•	•	•	•
Drehstützen universell	•	•	•	•
Drehstützen extra stabil	•	•	•	•
Drehstützkurbel	•	•	•	•
Auflaufbremse mit Rückfahrautomatik	•	•	•	•
Radkoile (2x)	•	•	•	•
Radmutternschlüssel	•	•	•	•
Radkappe	•	•	•	•
Wagenheberstützen links + rechts	•	•	•	•
Wagenheber	•	•	•	•
Chassis + Achse ganz feuerverzinkt	•	•	•	•
<b>EXTERIEUR</b>				
Aufklappbare Doppelfenster mit Lüftungsabstand	3	2	3	2
Doppelfenster, fest	2	2	2	2
Fenster, grau getönt, mit lackiertem Rand	•	•	•	•
Rücklichter	•	•	•	•
Nebelschlußbeleuchtung	•	•	•	•
Rückfahrtscheinwerfer	•	•	•	•
Integr. isol. Deichselkasten mit 2 Klappen	•	•	•	•
Befestigungsmöglichkeit für Fahrradhalter	•	•	•	•
Wandstärke 28 mm	•	•	•	•
Dachstärke ausstellbares Dach 32 mm	•	•	•	•
Fußbodenstärke 37 mm	•	•	•	•
Gepäckraum	•	•	•	•
Dachluke mit Dauerlüftung	•	•	1	2
<b>MOBILIAR</b>				
Belüftete Schränke	•	•	•	•
Abgerundete Möbelteile	•	•	•	•
Kleiderschrank mit Einlegeboden	1	1	1	1
TV/Kühlschrankmöbel	•	•	1	1
Hängetisch (verschiebbar)	2	1	2	1
<b>KÜCHENAUSSTATTUNG</b>				
3flamiger Gaskocher, Edelstahl/Flammenschutz	•	•	•	•
Spülabdeckung mit Spül-/Auffangbecken und Automatikabfluß	•	•	•	•
Wasserfilter	•	•	•	•
Kaltwasserhahn Küchen	•	•	•	•
Küchenzeilen-Abdockplatten	•	•	•	•
Vorgef. Besteckschublade (Kugellagerführung)	•	•	•	•
Unter dem Kühlschrank montierter Tresor	•	•	•	•
Electrolux Kühlschrank RM 4200/60 l	•	•	•	•
Von außen herausnehmbare Kühlschrankroste	•	•	•	•
<b>SANITÄR</b>				
Hängeschrank Toilettenraum	•	•	•	•
Spiegel im Toilettenraum	•	•	•	•
Spiegel im Kleiderschrank	•	•	•	•
Cassette-Toilette	•	•	•	•
Verkleidung für Cassette-Toilette	•	•	•	•
Kaltwasserhahn Toilettenraum	•	•	•	•
Kaltwasser-Handdusche Toilettenraum	•	•	•	•
Kanister (14 l) und Halter im Deichselkasten	1	1	1	1
Reservekanister + Halter	•	•	•	•
Tauchpumpe 12V	•	•	•	•
Abwassertank 25 l (im Deichselkasten)	•	•	•	•
Abflußsystem, gekoppelt (im Caravan) durch d. Innerr.	•	•	•	•

## Allgemeine Angaben Kip Kompakt

(Ziffern geben die Anzahl an)

	KK 37	KK 37 EK	MK 37	MK 37 EK
<b>HEIZUNG</b>				
Truma Heizung 3400W	•	•	•	•
Truma Heizung 1850W mit Wandabzug*	•	•	•	•
Fußbodenheizung 24-42V/220V	•	•	•	•
2 Gasflaschenbügel m. Schnellverschluß	•	•	•	•
<b>ELEKTRIZITÄT</b>				
Zentr. Energie-Regelungssystem 6 EC 12V/7,5A	•	•	•	•
Zentr. Energie-Regelungssystem 12V/16,5A (X6)	•	•	•	•
Erdschlußautomatik	•	•	•	•
Akkukasten mit Klommen	•	•	•	•
TL-Lampe 8W/12V	4	3	4	3
Deckenleuchte Sitzgruppe 10W/12V	•	•	1	1
Deichselkastenbeleuchtung 10W/12V	•	•	•	•
TL-Lampe 8W/12V im Toilettenraum	•	•	1	1
Zelllampe 2x5W/12V	•	•	•	•
Zelllampe 2x5W/12V mit Sensor	•	•	•	•
Steckdose 220V (exkl. Standardapp.)	2	3	2	3
Steckdose 12V	•	•	•	•
Extra Steckdose 220 oder 12V	•	•	•	•
Solar-Paneel 45W auf CERS X6	•	•	•	•
Batteriewächter	•	•	•	•
Satellitenempfänger (m. extra Steckdose)	•	•	•	•
<b>AUSSTATTUNG</b>				
Vorhänge und Gardinen	•	•	•	•
Rollvorhang (feste Fenster)	•	•	•	•
Combi-Rollo (aufklappbare Fenster)	•	•	•	•
Fliegengitter Dachluke Toilettenraum	•	•	•	•
Combi-Rollo Dachluke Wohnraum	•	•	•	•
Fliegengittertür	•	•	•	•
2 Kissen	•	•	•	•

\* Wegen Rauchgasabzug nicht in Kombination mit einem Vorzelt benutzen.

□ serienmäßig □ lieferbar gegen Aufpreis

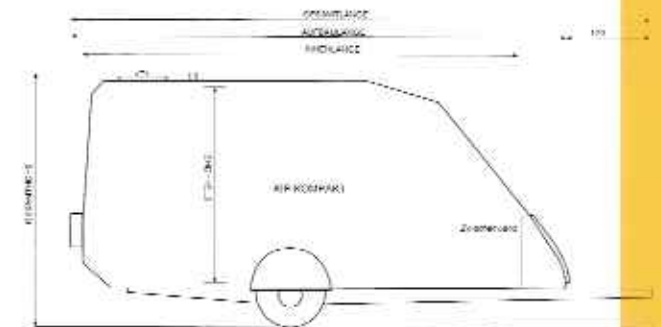
Änderungen in Ausführung und Konstruktion vorbehalten.

## KIP KOMPAKT

### MAßE UND GEWICHTE, TAGES- UND NACHTLAGE

Maße in cm								Gewichte in kg*		
Typ	Innenlänge	Aufbau- länge	Gesamt- länge	Innen- breite	Gesamt- breite	Steh- höhe	Gesamt- höhe	Gewicht bei Abnahme	Lade- kapazität	max. zuläs- siges Gewicht
KK 37	366	415	525	170	185	196	210	610	290	900
KK 37 EK	366	415	525	170	185	196	210	610	290	900
MK 37	366	415	525	170	185	192	242	605	295	900
MK 37 EK	366	415	525	170	185	192	242	605	295	900

\* Gewichtsunterschied von +/- 5% vorbehalten



Bettmaße in cm			
Typ	Vorderbett	Hinterbett	Hochbett
KK 37	189x170	70/66x170	-
KK 37 EK	189x170	-	-
MK 37	189x170	70/66x170	-
MK 37 EK	189x170	-	-

A = Tageslage    B = Nachtlage  
 >> Fahrtrichtung    □ Sitzgruppen    □ Schränke    □ Küche/Toilette    □ Schlafstätten

# SUN-LINE

## Kip Sun-Line, der ideale Familiencaravan

Mit seinem aerodynamischen Design, seiner sportiven Ausstrahlung und den gepflegten Details ist der Sun-Line ein echter Kip Caravan, in dem sich die ganze Familie wohlfühlt. Durch seine Euro-Achse mit dem 'selbstdenkenden' Delta-System zeigt der Kip Sun-Line ein besonders gutes Fahrverhalten und sichere Straßenlage. Kurz, der Kip Sun-Line ist die ideale Ferienunterkunft für die ganze Familie.



Kip Travcl, ein besonders geräumiges Vorzelt.



Typ KS 41 T

**KIP** SUN-LINE



Der prägende Deichselkasten sorgt für bessere Aerodynamik und bietet unter anderem dem Wassertank, dem Gasbehälter und dem Reserverad Platz.



Kip Sun Sonnendach: einfach anzuschoben.



Die Nebelschlussbeleuchtung und der Rückfahrcheinwerfer in der schön verarbeiteten Stoßstange gehören zur Serienausstattung. Die Fenster sind mit einem grau lackierten Rand versehen.



# SUN-LINE

Das Interieur des Kip Sun-Line ist sehr stimmungsvoll und gemütlich. Durch die praktische Einteilung bietet der Caravan viel Platz. Sie können zum Beispiel bequem eine gute Mahlzeit bereiten, ohne erst alles auf den Kopf stellen zu müssen. Der starke Vinylfußbodenbelag kann schon einiges vertragen und ist leicht zu pflegen. Der Caravan ist mit vielen verschiedenen Einteilungen lieferbar, so daß für jede Familie sicherlich ein passender Sun-Line zu finden ist.



Die drehbaren Halogenstablampen im Kip Sun-Line sorgen für stimmungsvolle Beleuchtung. Alle Flügelfenster sowie die Dachluke sind mit Combi-Rollos (Kombination von Fliegenfenster und Vordunklungsvorhang) versehen.



Interieur Typ KS 41 T



Durch die praktische Einteilung der Naßzelle mit Waschbecken, Unterschrank und Duschwanne bleibt genügend Bewegungsraum. Die Wasserleitungen sind innen verlegt, also frostgeschützt. Je nach Typ befindet sich die Naßzelle an der Seite oder hinten im Caravan.

# SUN-LINE

Das gemütliche Interieur des Kip Sun-Line bietet viel Wohn- und Laderaum und für jeden eine bequeme Schlafstätte. Auch für ein Spielchen ist genügend Platz, wenn es einmal regnen sollte. Über der Sitzecke hinten kann bei verschiedenen Ausführungen durch ein Hochbett ein zusätzlicher Schlafplatz für Kinder geschaffen werden.



Interieur Typ KS 41 T



Die drohbaren Halogenstablampen sind dauerhafter Qualität und erfüllen eine Doppelfunktion: Sie können sowohl für indirekte Beleuchtung als für direktes Licht sorgen.



Der Bankkasten ist leicht zugänglich. Unverkennbar Kip ist die originelle Art des Bettaufbaus, wobei das Bett nicht wie üblich auf dem Tisch ruht, sondern auf einer gesonderten Schiene. Auf diese Weise ist nicht nur der Aufbau einfacher, die Konstruktion ist auch viel stabiler.



Interieur Typ KS 44 TTZ



**Allgemeine Angaben Kip Sun-Line**  
(Ziffern geben die Anzahl an)

KS 36	KS 36 EK	KS 41 T	KS 41 EK	KS 41 EKL	KS 41 TTZ	KS 44 T	KS 44 TS	KS 44 TTZ	KS 47 TRZ
-------	----------	---------	----------	-----------	-----------	---------	----------	-----------	-----------

CHASSIS	KS 36	KS 36 EK	KS 41 T	KS 41 EK	KS 41 EKL	KS 41 TTZ	KS 44 T	KS 44 TS	KS 44 TTZ	KS 47 TRZ
Achsstyp Alko Delta - Euro-Achse 1050 kg	•	•								
Achsstyp Alko Delta - Euro-Achse 1150 kg			•	•	•					
Achsstyp Alko Delta - Euro-Achse 1230 kg							•	•		
Achsstyp Alko Delta - Euro-Achse 1300 kg										•
Radialreifen Vredestein 185-70 R14	•	•								
Radialreifen Vredestein 195-70 R14			•	•	•	•	•	•	•	•
Radialreifen 175-75 R14 Transport										•
Alum.felgen/Reifen Vredestein 195-65 R15	•	•	•	•	•	•	•	•	•	•
Alum.felgen/Reifen Vredestein 205-70 R15										•
Stoßdämpfer	•	•	•	•	•	•	•	•	•	•
Kugeldruck 75 kg max.	•	•	•	•	•	•	•	•	•	•
Stabilisator Alko AKS 1300	•	•	•	•	•	•	•	•	•	•
Stabilisator Alko AKS 2000	•	•	•	•	•	•	•	•	•	•
Reserveradhalter im Deichselkasten	•	•	•	•	•	•	•	•	•	•
Teleskop-Reserveradhalter	•	•	•	•	•	•	•	•	•	•
Reserverad	•	•	•	•	•	•	•	•	•	•
Handbremse mit Gasfeder	•	•	•	•	•	•	•	•	•	•
Bugrad mit Vollgummireifen	•	•	•	•	•	•	•	•	•	•
Bugrad mit Soft-Reifen	•	•	•	•	•	•	•	•	•	•
Drehstützen universell	•	•	•	•	•	•	•	•	•	•
Drehstützen extra stabil	•	•	•	•	•	•	•	•	•	•
Drehstützkurbel und Radmutternschlüssel	•	•	•	•	•	•	•	•	•	•
Auflaufbremse mit Rückfahrtautomatik	•	•	•	•	•	•	•	•	•	•
Radkappe und Radkeile (2x)	•	•	•	•	•	•	•	•	•	•
Wagenheberstützen links + rechts	•	•	•	•	•	•	•	•	•	•
Wagenheber	•	•	•	•	•	•	•	•	•	•
Chassis + Achse ganz feuerverzinkt	•	•	•	•	•	•	•	•	•	•

EXTERIEUR	KS 36	KS 36 EK	KS 41 T	KS 41 EK	KS 41 EKL	KS 41 TTZ	KS 44 T	KS 44 TS	KS 44 TTZ	KS 47 TRZ
Aufklappbare Doppelfenster mit Lüftungsabst.	4	3	4	3	4	4	4	6	4	4
Doppelfenster, fest	1	1	1	1	1	2	3	1	2	3
Fenster, grau gelönt, mit lackiertem Rand	•	•	•	•	•	•	•	•	•	•
In die Stoßstange integrierte Rücklichter	•	•	•	•	•	•	•	•	•	•
Rückfahrtscheinwerfer und Nebelschlußbel.	•	•	•	•	•	•	•	•	•	•
Integr. isol. Deichselkasten mit 2 Klappen	•	•	•	•	•	•	•	•	•	•
Befestigungsmöglichkeit für Fahrradhalter	•	•	•	•	•	•	•	•	•	•
Wandstärke 28 mm	•	•	•	•	•	•	•	•	•	•
Dachstärke 52 mm	•	•	•	•	•	•	•	•	•	•
Fußbodenstärke 37 mm	•	•	•	•	•	•	•	•	•	•
Gepäckraum	•	•	•	•	•	•	•	•	•	•
Deichselabdeckung	•	•	•	•	•	•	•	•	•	•
Seitenschürzen	•	•	•	•	•	•	•	•	•	•
Dachspoiler	•	•	•	•	•	•	•	•	•	•
Dachluke mit Dauerlüftung	1	2	2	2	2	2	2	2	2	2

MOBILIAR	KS 36	KS 36 EK	KS 41 T	KS 41 EK	KS 41 EKL	KS 41 TTZ	KS 44 T	KS 44 TS	KS 44 TTZ	KS 47 TRZ
Türchen in der Bank (neben der Außentür)	•	•	•	•	•	•	•	•	•	•
Lüftungspaneel in den Bänken	•	•	•	•	•	•	•	•	•	•
Belüftete Schränke	•	•	•	•	•	•	•	•	•	•
Abgerundete Möbelteile	•	•	•	•	•	•	•	•	•	•
Eckregal mit Beleuchtung	•	•	•	•	•	•	•	•	•	•
Eckregal	1	1	1	•	•	•	•	•	•	•
Offenes Fach mit Beleuchtung	•	•	•	•	•	•	•	•	•	•
Offenes Fach	•	•	•	•	•	•	•	•	•	•
Bücherbrett	•	•	•	•	•	•	•	•	•	•
Kleiderschrank mit Einlegeboden	1	1	1	1	1	1	1	1	1	1
Schrank	•	•	•	•	•	•	•	•	•	•
TV/Kühlschrankschrank	1	1	•	•	•	•	•	•	•	•
TV/Schrankschrank	•	•	•	•	•	•	•	•	•	•
Hängetisch (verschiebbar)	2	1	2	•	•	•	•	•	•	•
Freistehender Tisch (hochklappbar)	•	•	•	•	•	•	•	•	•	•
Keine Rundbank, Hängetisch statt freistehend	•	•	•	•	•	•	•	•	•	•
Hochbett, aufklappbar	•	•	•	•	•	•	•	•	•	•
Hängeschrank statt Hochbett	•	•	•	•	•	•	•	•	•	•
Leiter für Hochbett	•	•	•	•	•	•	•	•	•	•

KÜCHENAUSSTATTUNG	KS 36	KS 36 EK	KS 41 T	KS 41 EK	KS 41 EKL	KS 41 TTZ	KS 44 T	KS 44 TS	KS 44 TTZ	KS 47 TRZ
3flam.Gaskocher, Edelstahl/Flammenschutz	•	•	•	•	•	•	•	•	•	•

**Allgemeine Angaben Kip Sun-Line**  
(Ziffern geben die Anzahl an)

KS 36	KS 36 EK	KS 41 T	KS 41 EK	KS 41 EKL	KS 41 TTZ	KS 44 T	KS 44 TS	KS 44 TTZ	KS 47 TRZ
-------	----------	---------	----------	-----------	-----------	---------	----------	-----------	-----------

Spülabdeckung mit Spül-/Auffangbecken, Abfluß Wasserfilter	•	•	•	•	•	•	•	•	•
Kaltwasserhahn	•	•	•	•	•	•	•	•	•
Küchenzeilen-Abdeckplatten	•	•	•	•	•	•	•	•	•
Vorgef. Besteckschublade (Kugellagerführung)	•	•	•	•	•	•	•	•	•
Drahtkorb im Küchenmöbel	•	•	•	•	•	•	•	•	•
Unter dem Kühlschrank montierter Tresor	•	•	•	•	•	•	•	•	•
Electr.Kühlschrank RM 4230/70 I	•	•	•	•	•	•	•	•	•
Electr.Kühlschrank RM 4231/70 I/elektr.Gasanz	•	•	•	•	•	•	•	•	•
Electr.Kühlschrank Tropicana RM 4271/70 I	•	•	•	•	•	•	•	•	•
Von außen herausnehmbare Kühlschrankschleuse	•	•	•	•	•	•	•	•	•
Electrolux Dunstabzughaube mit Dachventilator	•	•	•	•	•	•	•	•	•

SANITÄR	KS 36	KS 36 EK	KS 41 T	KS 41 EK	KS 41 EKL	KS 41 TTZ	KS 44 T	KS 44 TS	KS 44 TTZ	KS 47 TRZ
Waschbecken + Unterbauschrankschrank	•	•	•	•	•	•	•	•	•	•
Spiegelschrank Toilettenraum	•	•	•	•	•	•	•	•	•	•
Hängeschrank Toilettenraum	•	•	•	•	•	•	•	•	•	•
Spiegelwand	•	•	•	•	•	•	•	•	•	•
Spiegel im Kleiderschrank	•	•	•	•	•	•	•	•	•	•
Duschwanne	•	•	•	•	•	•	•	•	•	•
Cassette-Toilette	•	•	•	•	•	•	•	•	•	•
Vorkleidung für Cassette-Toilette	•	•	•	•	•	•	•	•	•	•
Kaltwasserhahn Toilettenraum	•	•	•	•	•	•	•	•	•	•
Kaltwasser-Handdusche Toilettenraum	•	•	•	•	•	•	•	•	•	•
Truma Gasboiler, 10 l, einschl. Mischbatterien	•	•	•	•	•	•	•	•	•	•
Kanister (14 l) u. Halter im Deichselkasten	1	1	1	1	1	1	1	1	1	1
Tauchpumpe 12V	•	•	•	•	•	•	•	•	•	•
Frischwassertank 25 l in der Bank	•	•	•	•	•	•	•	•	•	•
Abwassertank 25 l (im Deichselkasten befestigt)	•	•	•	•	•	•	•	•	•	•
Abflusssystem, gekoppelt (im Caravan)	•	•	•	•	•	•	•	•	•	•

HEIZUNG	KS 36	KS 36 EK	KS 41 T	KS 41 EK	KS 41 EKL	KS 41 TTZ	KS 44 T	KS 44 TS	KS 44 TTZ	KS 47 TRZ
Truma Heizung 3400W	•	•	•	•	•	•	•	•	•	•
Truma Rundum-Zentralheizung 12V	•	•	•	•	•	•	•	•	•	•
Airmix	•	•	•	•	•	•	•	•	•	•
Fußbodenheizung 24-42V/220V	•	•	•	•	•	•	•	•	•	•
2 Gasflaschenbügel m. Schnellverschluss	•	•	•	•	•	•	•	•	•	•

ELEKTRIZITÄT	KS 36	KS 36 EK	KS 41 T	KS 41 EK	KS 41 EKL	KS 41 TTZ	KS 44 T	KS 44 TS	KS 44 TTZ	KS 47 TRZ
Zentr.Energie-Regelungssyst. 12V/12,5A (X4)	•	•	•	•	•	•	•	•	•	•
Zentr.Energie-Regelungssyst. 12V/16,5A (X6)	•	•	•	•	•	•	•	•	•	•
Digitales Armaturenbrett CERS X6	•	•	•	•	•	•	•	•	•	•
Erdschlußautomatik	•	•	•	•	•	•	•	•	•	•
Akkukasten mit Klemmen	•	•	•	•	•	•	•	•	•	•
Stablampe, drehbar, 2x5W/12V	4	3	4	3	3	4	4	5	4	4
Deckenleuchte Sitzgruppe 10W/12V	1	1	1	1	1	1	1	1	1	1
Deichselkastenbeleuchtung 10W/12V	•	•	•	•	•	•	•	•	•	•
Spot für indirekte Beleuchtung 5W/12V	•	•	•	•	•	•	•	•	•	•
Stablampe Toilettenraum 2x10W/12V	1	1	1	•	•	1	1	1	1	1
Deckenleuchte Toilettenraum 10W/12V	•	•	•	•	•	•	•	•	•	•
Zelllampe 2x5W/12V	•	•	•	•	•	•	•	•	•	•
Zelllampe 2x5W/12V mit Sensor	•	•	•	•	•	•	•	•	•	•
Steckdose 220V (exkl. Standardapp.)	1	3	2	3	3	3	2	2	3	2
Steckdose 12V	•	•	•	•	•	•	•	•	•	•
Solar-Panel 45W mit CERS X6 statt CERS X4	•	•	•	•	•	•	•	•	•	•
Batteriewächter	•	•	•	•	•	•	•	•	•	•
Satellitenempfänger (m. extra Steckdose)	•	•	•	•	•	•	•	•	•	•

AUSSTATTUNG	KS 36	KS 36 EK	KS 41 T	KS 41 EK	KS 41 EKL	KS 41 TTZ	KS 44 T	KS 44 TS	KS 44 TTZ	KS 47 TRZ
Vorhänge und Gardinen	•	•	•	•	•	•	•	•	•	•
Rollvorhang (feste Fenster)	•	•	•	•	•	•	•	•	•	•
Combi-Rollo (aufklappbare Fenster)	•	•	•	•	•	•	•	•	•	•
Fliegengitter Dachluke Toilettenraum	•	•	•	•	•	•	•	•	•	•
Combi-Rollo Dachluke Wohnraum	•	•	•	•	•	•	•	•	•	•
Fliegengittertür	•	•	•	•	•	•	•	•	•	•
Fallwand zur Abteilerung des Schlafraums	•	•	•	•	•	•	•	•	•	•
Keilförmige Rückenissen	•	•	•	•	•	•	•	•	•	•
2 keilförmige Kissen an der Fensterbank vorn	•	•	•	•	•	•	•	•	•	•
2 Kissen	•	•	•	•	•	•	•	•	•	•

• serienmäßig    • liotforbar gegen Aufpreis

**MAßE UND GEWICHTE, TAGES- UND NACHTLAGE**

Maße in cm								Gewichte in kg*		
	Typ	Innenlänge	Aufbau- länge	Gesamt- länge	Innen- breite	Gesamt- breite	Steh- höhe	Gesamt- höhe	Gewicht bei Abnahme	Lado- kapazität
KS 36	346	412	541	206	219	192	257	760	290	1050
KS 36 EK	346	412	541	206	219	192	257	760	290	1050
KS 41 T	400	466	595	206	219	192	257	865	285	1150
KS 41 EK	400	466	595	206	219	192	257	860	290	1150
KS 41 EKL	400	466	595	206	219	192	257	860		

# STAR-LINE

## Kip Star-Line, eine auffällige Erscheinung

Er ist der neueste Stern am Kip-Firmament und unser ganzer Stolz: der Kip Star-Line. Ein Caravan mit einem völlig eigenen Charakter. Die schönen Seitenschürzen und die Leichtmetallfelgen verleihen dem Kip Star-Line eine sehr sportive und dynamische Ausstrahlung. Die breiten Reifen sorgen für optimales Fahrverhalten. Durch seinen Alko-Stabilisator hat dieser Caravan auch nichts gegen einen dynamischen Fahrstil.

Die isolierten Deichsolkastenklappen des Kip Star-Line sind aquagrün. An der Seite des Caravans befindet sich eine Gepäckkluke.



Typ KR 41 EK

**KIP** STAR-LINE



Der Reifenwechsel ist mit den verbesserten Wagenheberstützen und dem Wagenheber im Nu erledigt. An beiden Seiten des Star-Line befinden sich solide Wagenheberstützen, die auch dazu benutzt werden können, den Caravan auf dem Campingplatz waagrecht zu stellen.



Kennzeichnend für den Star-Line sind die Seitenschürzen und die 7-Inch-Leichtmetallfelgen. Alle Kip Caravans fahren auf Vrodstein Radialreifen, die bereits vor der Montage ausgewuchtet worden sind.



Die Stabilisatorkupplung AKS 1300 sorgt dafür, daß der Caravan unter extremen Fahrverhältnissen nicht so schnell ins Schleudern kommt, bietet also ein Stück extra Sicherheit.



Kip Sun Sonnendach



Auf den extra stabilen Eckstützen steht Ihr Caravan so fest wie ein Haus. Das einzigartige System sorgt dafür, daß die Stabilität bei zusätzlicher Belastung automatisch zunimmt.

# STAR-LINE

Beim Entwurf des geschmackvollen Interieurs des Kip Star-Line wurde ein Innenarchitekt zu Rate gezogen. Der Star-Line ist mit schönen Softline-Möbeln und komfortablen Kissen ausgestattet. Durch die große Auswahl an Farbkombinationen und die vielen verschiedenen Einteilungsmöglichkeiten lässt sich die Einrichtung weitgehend Ihrem persönlichen Geschmack anpassen. Die solide Ausführung und die gepflegten Details sind wieder echt Kip.



Im Toilettenraum des Kip Star-Line befindet sich eine Luxus-Cassette-Toilette, die serienmäßig mit elektrischer Spülung ausgestattet ist. Der Abwasserbehälter der Toilette ist von draußen herausnehmbar.



Interieur Typ KR 41 EKL



Alle Kip Caravans haben einen Tresor, in dem Sie Ihre Wertsachen sicher aufbewahren können.

### Allgemeine Angaben Kip Star-Line

(Ziffern geben die Anzahl an)

	KR 36	KR 36 EK	KR 41 T	KR 41 EK	KR 41 EKL	KR 41 TTZ	KR 44 T	KR 44 TS	KR 44 TTZ	KR 47 TRZ
<b>CHASSIS</b>										
Achsstyp Delta Alko - Euro-Achse 1050 kg	•	•	•	•	•	•	•	•	•	•
Achsstyp Delta Alko - Euro-Achse 1150 kg			•	•	•	•	•	•	•	•
Achsstyp Delta Alko - Euro-Achse 1230 kg						•	•	•	•	•
Achsstyp Delta Alko - Euro-Achse 1300 kg										•
Alum. felgen/Reifen Vred. 195/65 R15	•	•	•	•	•	•	•	•	•	•
Alum. felgen/Reifen Vred. 205/70 R15										•
Stoßdämpfer	•	•	•	•	•	•	•	•	•	•
Kugeldruck 75 kg max.	•	•	•	•	•	•	•	•	•	•
Stabilisator Alko AKS 1300	•	•	•	•	•	•	•	•	•	•
Teleskop-Reserveradhalter	•	•	•	•	•	•	•	•	•	•
Reserverad	•	•	•	•	•	•	•	•	•	•
Handbremse mit Gaspedal	•	•	•	•	•	•	•	•	•	•
Bugrad mit Vollgummireifen	•	•	•	•	•	•	•	•	•	•
Bugrad mit Soft-Reifen	•	•	•	•	•	•	•	•	•	•
Drehstützen extra stabil	•	•	•	•	•	•	•	•	•	•
Drehstützkurbel	•	•	•	•	•	•	•	•	•	•
Auflaufbremse mit Rückfahrautomatik	•	•	•	•	•	•	•	•	•	•
Radkollie (2x)	•	•	•	•	•	•	•	•	•	•
Radmuttern Schlüssel	•	•	•	•	•	•	•	•	•	•
Wagenheberstützen links + rechts	•	•	•	•	•	•	•	•	•	•
Wagenheber	•	•	•	•	•	•	•	•	•	•
Chassis + Achse ganz feuerverzinkt	•	•	•	•	•	•	•	•	•	•
<b>EXTERIEUR</b>										
Aufklappbare Doppelfenster mit Lüftungsabst.	4	3	4	3	4	4	4	6	4	4
Doppelfenster, fest	1	1	1	1	1	2	3	1	2	3
Fenster, grau getönt, mit lackiertem Rand	•	•	•	•	•	•	•	•	•	•
In die Stoßstange integrierte Rücklichter	•	•	•	•	•	•	•	•	•	•
Nebelschlußbeleuchtung	•	•	•	•	•	•	•	•	•	•
Rückfahrtscheinwerfer	•	•	•	•	•	•	•	•	•	•
Integr. isol. Deichselkasten mit 2 Klappen	•	•	•	•	•	•	•	•	•	•
Befestigungsmöglichkeit für Fahrradhalter	•	•	•	•	•	•	•	•	•	•
Wandstärke 28 mm	•	•	•	•	•	•	•	•	•	•
Dachstärke 52 mm	•	•	•	•	•	•	•	•	•	•
Fußbodenstärke 37 mm	•	•	•	•	•	•	•	•	•	•
Gepäckraum	•	•	•	•	•	•	•	•	•	•
Deichselabdeckung	•	•	•	•	•	•	•	•	•	•
Seitenschürzen	•	•	•	•	•	•	•	•	•	•
Dachspoiler	•	•	•	•	•	•	•	•	•	•
Dachluke mit Dauerlüftung	1	2	2	2	2	2	2	2	2	2
<b>MOBILIAR</b>										
Türchen in der Bank (neben der Außentür)	•	•	•	•	•	•	•	•	•	•
Lüftungspannrolle in den Bänken	•	•	•	•	•	•	•	•	•	•
Belüftete Schränke	•	•	•	•	•	•	•	•	•	•
Abgerundete Möbelteile	•	•	•	•	•	•	•	•	•	•
Eckregal mit Beleuchtung	•	•	•	•	•	•	•	•	•	•
Eckregal	1	1	1							
Offenes Fach mit Beleuchtung										•
Offenes Fach										1
Bücherbrett								2		
Kleiderschrank mit Einlegeboden	1	1	1	1	1	1	1	1	1	1
Schrank										2
TV/Kühlschrankschrank	1	1								
TV/Schrankmöbel										1
Hängelisch (verschiebbar)	2	1	2			2	2	2	2	1
Freistehender Tisch (hochklappbar)				1	1					1
Keine Rundbank, Hängelisch statt freistehend				•	•					•
Hochbett, aufklappbar	•	•				•				•
Hängeschrank statt Hochbett										•
Leiter für Hochbett	•	•								•
<b>KÜCHENAUSSTATTUNG</b>										
3flam. Gaskocher, Edelstahl/Flammenschutz	•	•	•	•	•	•	•	•	•	•
Spülabdeckung aus rostfreiem Edelstahl mit Spülbecken/Auffangbecken/Automatikabfluß	•	•	•	•	•	•	•	•	•	•
Wasserfilter	•	•	•	•	•	•	•	•	•	•
Kaltwasserhahn	•	•	•	•	•	•	•	•	•	•

### Allgemeine Angaben Kip Star-Line

(Ziffern geben die Anzahl an)

	KR 36	KR 36 EK	KR 41 T	KR 41 EK	KR 41 EKL	KR 41 TTZ	KR 44 T	KR 44 TS	KR 44 TTZ	KR 47 TRZ
<b>Küchenzeilen-Abdeckplatten</b>										
Vorgef. Pöstockschublade (Kugellagerführung)	•	•	•	•	•	•	•	•	•	•
Drahtkorb im Küchenmöbel	•	•	•	•	•	•	•	•	•	•
Unter dem Kühlschrank montierter Tresor	•	•	•	•	•	•	•	•	•	•
Electrolux Kühlschrank RM 4230/70 I	•	•	•	•	•	•	•	•	•	•
Electrolux Kühlschrank RM 4231/70 I mit elektr. Gasanz.	•	•	•	•	•	•	•	•	•	•
Electr. Kühlschrank Tropicana RM 4271/70 I	•	•	•	•	•	•	•	•	•	•
Von außen herausnehmbare Kühlschrankkriste	•	•	•	•	•	•	•	•	•	•
Electrolux Dunstabzughaube mit Dachventilator	•	•	•	•	•	•	•	•	•	•
<b>SANITÄR</b>										
Waschbecken + Unterbauschrank		•	•	•	•	•	•	•	•	•
Spiegelschrank Toilettenraum		•	•	•	•	•	•	•	•	•
Hängeschrank Toilettenraum		•	•	•	•	•	•	•	•	•
Spiegelwand		•	•	•	•	•	•	•	•	•
Spiegel im Kleiderschrank	•									
Duschwanne		•	•	•	•	•	•	•	•	•
Cassette-Toilette		•	•	•	•	•	•	•	•	•
Verkleidung für Cassette-Toilette		•	•	•	•	•	•	•	•	•
Kaltwasserhahn Toilettenraum		•	•	•	•	•	•	•	•	•
Kaltwasser-Handdusche Toilettenraum		•	•	•	•	•	•	•	•	•
Truma Gasboiler, 10 l, einschl. Mischbatterien	•	•	•	•	•	•	•	•	•	•
Kanister (14 l) u. Halter im Deichselkasten	1	1	1	1	1	1	1	1	1	1
Reservekanister + Halter	•	•	•	•	•	•	•	•	•	•
Tauchpumpe 12V	•	•	•	•	•	•	•	•	•	•
Frischwassertank 25 l in der Bank	•	•	•	•	•	•	•	•	•	•
Abwassertank 25 l (im Deichselkasten befestigt)	•	•	•	•	•	•	•	•	•	•
Abflußsystem, gekoppelt (im Caravan)	•	•	•	•	•	•	•	•	•	•
<b>HEIZUNG</b>										
Truma Heizung 3400W	•	•	•	•	•	•	•	•	•	•
Truma Rundum-Zentralheizung 12V	•	•	•	•	•	•	•	•	•	•
Airmix	•	•	•	•	•	•	•	•	•	•
Fußbodenheizung 24-42V/220V	•	•	•	•	•	•	•	•	•	•
2 Gasflaschenbügel m. Schnellverschluß	•	•	•	•	•	•	•	•	•	•
<b>ELEKTRIZITÄT</b>										
Zentr. Energie-Regelungssyst. 12V/12,5A (X4)	•	•	•	•	•	•	•	•	•	•
Zentr. Energie-Regelungssyst. 12V/16,5A (X6)	•	•	•	•	•	•	•	•	•	•
Digitales Armaturenbrett CERS X6	•	•	•	•	•	•	•	•	•	•
Erdschlußautomatik	•	•	•	•	•	•	•	•	•	•
Akkukasten mit Klemmen	•	•	•	•	•	•	•	•	•	•
Stablampe, drehbar, 2x5W/12V	4	3	4	3	3	4	4	5	4	4
Deckenleuchte Sitzgruppe 10W/12V	1	1	1	1	1	1	1	1	1	1
Deichselkastenbeleuchtung 10W/12V	•	•	•	•	•	•	•	•	•	•
Spot für indirekte Beleuchtung 5W/12V	•	•	•	•	•	•	•	•	•	•
Stablampe Toilettenraum 2x10W/12V		1	1	1	1	1	1	1	1	1
Deckenleuchte Toilettenraum 10W/12V					1	1			1	
Zeitlampe 2x5W/12V	•	•	•	•	•	•	•	•	•	•
Zeitlampe 2x5W/12V mit Sensor	•	•	•	•	•	•	•	•	•	•
Steckdose 220V (exkl. Standardapp.)	1	3	2	3	3	3	2	2	3	2
Steckdose 12V	•	•	•	•	•	•	•	•	•	•
Extra Steckdose 220V oder 12V	•	•	•	•	•	•	•	•	•	•
Solar-Panel 45W mit CERS X6 statt CERS X4	•	•	•	•	•	•	•	•	•	•
Batteriewächter	•	•	•	•	•	•	•	•	•	•
Satellitenempfänger (m. extra Steckdose)	•	•	•	•	•	•	•	•	•	•
<b>AUSSTATTUNG</b>										
Vorhänge und Gardinen	•	•	•	•	•	•	•	•	•	•
Rollvorhang (feste Fenster)	•	•	•	•	•	•	•	•	•	•
Combi-Rollo (aufklappbare Fenster)	•	•	•	•	•	•	•	•	•	•
Fliegengitter Dachluke Toilettenraum	•	•	•	•	•	•	•	•	•	•
Combi-Rollo Dachluke Wohnraum	•	•	•	•	•	•	•	•	•	•
Fliegengittertür	•	•	•	•	•	•	•	•	•	•
Faltwand zur Abteilung des Schlafraums	•	•	•	•	•	•	•	•	•	•
Keilförmige Rückenissen	•	•	•	•	•	•	•	•	•	•
2 keilförmige Kissens an der Fensterbank vorn	•	•	•	•	•	•	•	•	•	•
2 Kissen	•	•	•	•	•	•	•	•	•	•

serienmäßig    lieferbar gegen Aufpreis

## MAßE UND GEWICHTE, TAGES- UND NACHTLAGE

Typ	Maße in cm							Gewichte in kg*		
	Innenlänge	Aufbau- länge	Gesamt- länge	Innen- breite	Gesamt- breite	Steh- höhe	Gesamt- höhe	Gewicht bei Abnahme	Lade- kapazität	max. zuläs- siges Gewicht
KR 36	346	412	541	206	219	192	257	770	280	1050
KR 36 EK	346	412	541	206	219	192	257	770	280	1050
KR 41 T	400	466	595	206	219	192	257	875	275	1150
KR 41 EK	400	466	595	206	219	192	257	870	280	1150
KR 41 EKL	400	466	595	206						

## Kip Grey-Line, für die anspruchsvolle Familie

Der Kip Grey-Line ist sowohl in technischer als in ästhetischer Hinsicht Sonderklasse. Das stilvolle Design zeigt Qualität und Eleganz. Die hochwertige, komplette Ausstattung bietet Ihnen optimale Qualität, Sicherheit und Komfort. Der Grey-Line ist der wahr gewordene Traum des anspruchsvollen Caravanurlaubers, für den nur das Beste gut genug ist.

Die schöne Front des Deichselkastens mit den zwei Klappen ist bezeichnend für den Kip Grey-Line. Der Deichselkasten ist beheizt, und die Klappen sind isoliert. Die Deichsel ist mit einer sehr schönen Abdeckung versehen.



Kip Sun Sonnendach

Mit dem Teleskop-Reserveradhalter ziehen Sie das Reserverad im Handumdrehen hervor. Mit den neuen Wagenheberstützen und dem Wagenheber ist der Reifen schnell gewechselt.

Die Fenster haben einen schönen grau lackierten Rand.

Die Rücklichter, die Nebelschlussbeleuchtung und der Rückfahrcheinwerfer sind in die schöne starke Stoßstange integriert.



Typ KG 41 EK



Kip Four Seasons, ein geräumiges Vorzelt aus Acryl.



Der Gepäckraum des Grey Line ist von draußen durch eine Gepäckklappe an der Seite zugänglich.

Der Kip Grey-Line ist eigentlich ein Fünf-Sterne-Luxusappartement auf Rädern. Die gemütliche Sitzecke ist besonders stimmungsvoll und behaglich durch die Rundum-Zentralheizung. Aus den Kissen läßt sich im Handumdrehen ein großzügiges Bett zaubern. Die luxuriöse Küchenzeile mit der praktischen Edelstahlabdeckung ist so gestaltet, daß sie viel Platz bietet. Kurz, wohin Sie auch fahren, Sie genießen den gewohnten Luxus und Komfort.



Interieur Typ KG 50 TRZ

Im Regal ist die stimmungsvolle indirekte Beleuchtung angebracht.



Die sehr luxuriöse Naßzelle des Grey-Line bietet Ihnen allen Komfort: ein großes Waschbecken, verschiedene Schränke, eine praktische Duschtasse und selbstverständlich eine Toilette. Die verwendeten Materialien sind hochwertiger Qualität.



Die drehbaren Halogenstablampen erfüllen eine Doppelfunktion: Sie können sowohl für indirekte Beleuchtung sorgen als auch für direktes Licht, falls Sie lesen möchten.



Das Fliegengitter in der Außentür ist sehr praktisch und macht den Aufenthalt im Caravan besonders im Sommer sehr viel angenehmer.

Die komfortable Einrichtung des Grey-Line ist wieder typisch Kip: modern und ergonomisch. Die Bänke mit den keilförmigen Kissen bieten optimalen Sitzkomfort. Die ingenieure Rundum-Zentralheizung sorgt nicht nur für Wärme im Rücken, sondern auch für gleichmäßige Wärme im ganzen Caravan. Der große Gepäckraum unter den Bänken ist durch eine Luke an der Seite leicht zugänglich.



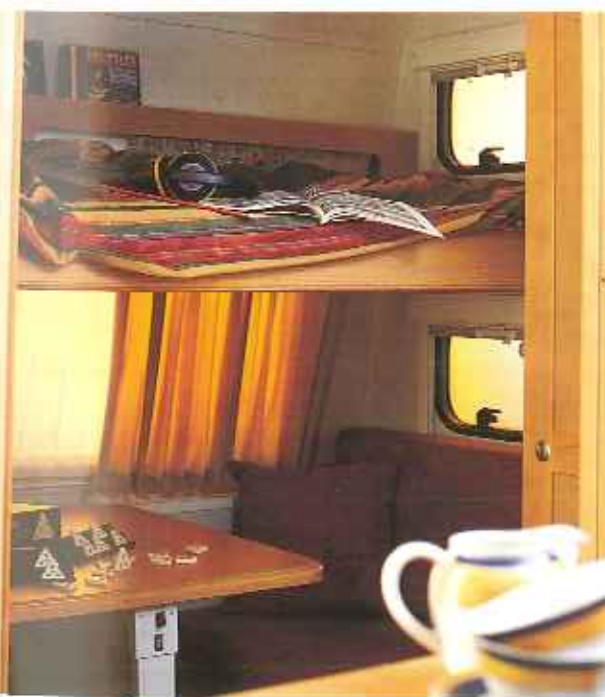
Interieur Typ KG 50 T



Bei allen Kip Caravans ist in die Zuleitung zum Wasserhahn ein Wasserfilter eingesetzt, so daß Sie immer mit kristallklarem Trinkwasser versehen sind.



Die Stromversorgung im Caravan erfolgt durch ein zentrales Energieregulierungssystem (CERS X6), eine Anlage, die mit modernster Elektronik ausgestattet ist. Das CERS ist leicht, äußerst zuverlässig, geräuschlos, gesichert und hat einen Spannungserhöher für schnelles Aufladen während der Fahrt. Von der Digitalanzeige können Sie den Stromverbrauch, die Batteriespannung sowie die Innen- und Außentemperatur ablesen. Das CERS ist serienmäßig mit einem Anschluß für ein Solar-Panel ausgestattet.



Ein zusätzliches Hochbett ist immer praktisch. Eine Schlafstätte, die morgens einfach hochgeklappt werden kann.



### Allgemeine Angaben Kip Grey-Line

(Ziffern geben die Anzahl an)

	KG 41 EK	KG 41 EKL	KG 44 T	KG 44 TS	KG 44 EK	KG 44 TTZ	KG 47 T	KG 47 TTZ	KG 47 TRZ	KG 50 T	KG 50 TS	KG 50 TRZ
<b>CHASSIS</b>												
Alko Delta - Euro-Achse 1150 kg	•	•										
Alko Delta - Euro-Achse 1230 kg			•	•	•	•						
Alko Delta - Euro-Achse 1300 kg							•	•	•			
Alko Delta - Euro-Achse 1450 kg										•	•	•
Radialreifen Vredestein 195-70 R14	•	•	•	•	•	•						
Radialreifen 175-75 R14 Transport							•	•	•			
Alum.felgen/Reifen Vred. 195-65 R15	•	•	•	•	•	•						
Alum.felgen/Reifen Vred. 205-70 R15							•	•	•			
Stoßdämpfer	•	•	•	•	•	•						
Kugeldruck 75 kg max.	•	•	•	•	•	•						
Stabilisator Alko AKS 1300	•	•	•	•	•	•						
Stabilisator Alko AKS 2000	•	•	•	•	•	•						
Teleskop-Reserveradhalter	•	•	•	•	•	•						
Reserverad	•	•	•	•	•	•						
Handbremse mit Gasfeder	•	•	•	•	•	•						
Bugrad mit Soft-Reifen	•	•	•	•	•	•						
Drehstützen extra stabil	•	•	•	•	•	•						
Drehstützkurbel	•	•	•	•	•	•						
Auflaufbremse mit Rückfahrautomatik	•	•	•	•	•	•						
Radkeile (2x)	•	•	•	•	•	•						
Radmutterenschlüssel	•	•	•	•	•	•						
Radkappe	•	•	•	•	•	•						
Wagenheberstützen links + rechts	•	•	•	•	•	•						
Wagenheber	•	•	•	•	•	•						
Chassis + Achse ganz feuerverzinkt	•	•	•	•	•	•						

	4	5	6	7	4	6	7	6	6	7	6
<b>EXTERIEUR</b>											
Aufkl. Doppelfenster mit Lüftungsabst.	•	•	•	•	•	•	•	•	•	•	•
Doppelfenster, fest			•					•	•	•	•
Fenster, grau getönt + lackiertem Rand	•	•	•	•	•	•	•	•	•	•	•
In Stoßlänge integrierte Rücklichter	•	•	•	•	•	•	•	•	•	•	•
Nebelschlussbeleuchtung	•	•	•	•	•	•	•	•	•	•	•
Rückfahrtscheinwerfer	•	•	•	•	•	•	•	•	•	•	•
Integr. isol. Deichselkasten, 2 Klappen	•	•	•	•	•	•	•	•	•	•	•
Befestig.möglichkeit für Fahrradhalter	•	•	•	•	•	•	•	•	•	•	•
Wandstärke 28 mm	•	•	•	•	•	•	•	•	•	•	•
Dachstärke 52 mm	•	•	•	•	•	•	•	•	•	•	•
Fußbodenstärke 37 mm	•	•	•	•	•	•	•	•	•	•	•
Gepäckraum	•	•	•	•	•	•	•	•	•	•	•
Deichselabdeckung	•	•	•	•	•	•	•	•	•	•	•
Seitenschürzen	•	•	•	•	•	•	•	•	•	•	•
Dachspoiler	•	•	•	•	•	•	•	•	•	•	•
Dachluke mit Dauerlüftung	2	2	2	2	2	2	2	2	2	2	2

	1	1	1	1	1	1	1	1	1	1	1
<b>MOBILIAR</b>											
Türchen in Bank (neben der Außentür)										•	•
Lüftungspaneele in den Bänken	•	•	•	•	•	•	•	•	•	•	•
Belüftete Schränke	•	•	•	•	•	•	•	•	•	•	•
Abgerundete Möbelleile	•	•	•	•	•	•	•	•	•	•	•
Eckregal mit Beleuchtung	1	1		1			1		1		1
Offenes Fach mit Beleuchtung					1	1	1	1	1	1	1
Bücherbrett			2						2		
Kleiderschrank mit Einlegeboden	1	1	1	1	1	1	1	1	1	1	1
Schrank			2	1		1			1	3	
TV/Kühlschrankschrank	1			1							
TV/Schrankschrank		1			1	1	1	1	1	1	1
Hängetisch (verschiebbar)		2	2		2	1	1	1	1	1	1
Freistehender Tisch (hochklappbar)	1	1			1	1	1	1	1	1	1
Keine Rundbank, Hängetisch	•	•			•	•	•	•	•	•	•
Hochbett, aufklappbar										•	•
Hängeschrank statt Hochbett										•	•
Leiter für Hochbett										•	•
Lange Bänke statt TV-Möbel/Schrank										•	•

	•	•	•	•	•	•	•	•	•	•	•
<b>KÜCHENAUSSTATTUNG</b>											
3flamm.Gaskocher/Flammenschutz	•	•	•	•	•	•	•	•	•	•	•
Spülabdeckung aus rostfreiem Edelstahl mit Spül-/Auffangbecken/Automatikabfl.	•	•	•	•	•	•	•	•	•	•	•

### Allgemeine Angaben Kip Grey-Line

(Ziffern geben die Anzahl an)

	KG 41 EK	KG 41 EKL	KG 44 T	KG 44 TS	KG 44 EK	KG 44 TTZ	KG 47 T	KG 47 TTZ	KG 47 TRZ	KG 50 T	KG 50 TS	KG 50 TRZ
<b>WASSER</b>												
Wasserfilter	•	•	•	•	•	•	•	•	•	•	•	•
Kaltwasserhahn	•	•	•	•	•	•	•	•	•	•	•	•
Küchenzeilen-Abdeckplatten	•	•	•	•	•	•	•	•	•	•	•	•
Vorgef. Besteckschublade	•	•	•	•	•	•	•	•	•	•	•	•
Drahtkorb im Küchenmöbel	•	•	•	•	•	•	•	•	•	•	•	•
Unter Kühlschrank montierter Tresor	•	•	•	•	•	•	•	•	•	•	•	•
Electrolux Kühlschrank RM 4231/70 I mit elektr.Gasanz.	•	•	•	•	•	•	•	•	•	•	•	•
Electr.Kühlschr.Tropicana RM4271/70 I	•	•	•	•	•	•	•	•	•	•	•	•
Herausnehmbare Kühlschrankkiste	•	•	•	•	•	•	•	•	•	•	•	•
Electr.Dunstabzughaube+Dachventilator	•	•	•	•	•	•	•	•	•	•	•	•

	•	•	•	•	•	•	•	•	•	•	•	•
<b>SANITÄR</b>												
Waschbecken + Unterbauschränk	•	•	•	•	•	•	•	•	•	•	•	•
Spiegelschrank Toilettenraum	•	•	•	•	•	•	•	•	•	•	•	•
Hängeschrank Toilettenraum	•	•	•	•	•	•	•	•	•	•	•	•
Spiegelwand	•	•	•	•	•	•	•	•	•	•	•	•
Duschwanne	•	•	•	•	•	•	•	•	•	•	•	•
Cassette-Toilette	•	•	•	•	•	•	•	•	•	•	•	•
Kaltwasser-Handdusche	•	•	•	•	•	•	•	•	•	•	•	•
Kaltwasserhahn	•	•	•	•	•	•	•	•	•	•	•	•
Truma Gasboiler, 10 l, m.Mischbatterien	•	•	•	•	•	•	•	•	•	•	•	•
Kanister (14 l) und Halter im Deichselkasten	2	2	2	2	2	2	2	2	2	2	2	2
Tauchpumpe 12V	•	•	•	•	•	•	•	•	•	•	•	•
Frischwassertank 25 l in der Bank	•	•	•	•	•	•	•	•	•	•	•	•
Abwassertank 25 l (im Deichselkasten)	•	•	•	•	•	•	•	•	•	•	•	•
Abflusssystem, gekoppelt (im Caravan)	•	•	•	•	•	•	•	•	•	•	•	•

	•	•	•	•	•	•	•	•	•	•	•	•
<b>HEIZUNG</b>												
Truma Heizung 3400W	•	•	•	•	•	•	•	•	•	•	•	•
Kundum-Zentralheizung 12V	•	•	•	•	•	•	•	•	•	•	•	•
Airmix	•	•	•	•	•	•	•	•	•	•	•	•
Fußbodenheizung 24-42V/220V	•	•	•	•	•	•	•	•	•	•	•	•
Gasflaschenbügel m. Schnellverschluss	•	•	•	•	•	•	•	•	•	•	•	•

	•	•	•	•	•	•	•	•	•	•	•	•
<b>ELEKTRIZITÄT</b>												
Zentr. Energie-Regel.syst. 12V/16,5A(X6)	•	•	•	•	•	•	•	•	•	•	•	•
Digitales Armaturenbrett CERS X6	•	•	•	•	•	•	•	•	•	•	•	•
Erdschlußautomatik	•	•	•	•	•	•	•	•	•	•	•	•
Akkukasten mit Klappen	•	•	•	•	•	•	•	•	•	•	•	•
Stablampe, drehbar, 2x5W/12V	4	4	5	6	4	5	6	5	5	6	5	5
Deckenleuchte Sitzgruppe 10W/12V	1	1	1	1	1	1	1	1	1	1	1	1
Deichselkastenbeleuchtung 10W/12V	•	•	•	•	•	•	•	•	•	•	•	•
Spot für indirekte Beleuchtung 5W/12V	3	3	2	2	3	3	3	2	3	3	2	2
Stablampe Toilettenraum 2x10W/12V	1	1	1	1	1	1	1	1	1	1	1	1
Deckenleuchte Toilettenraum 10W/12V	•	•	•	•	•	•	•	•	•	•	•	•
Zelllampe 2x5W/12V	•	•	•	•	•	•	•	•	•	•	•	•
Zelllampe 2x5W/12V mit Sensor	•	•	•	•	•	•	•	•	•	•	•	•
Steckdose 220V (exkl. Standardapp.)	4	4	3	3	4	4	4	3	4	4	4	4
Steckdose 12V	•	•	•	•	•	•	•	•	•	•	•	•
Extra Steckdose 220 oder 12V	•	•	•	•	•	•	•	•	•	•	•	•
Solar-Paneele 45W mit CERS X6	•	•	•	•	•	•	•	•	•	•	•	•
Batteriewächter	•	•	•	•	•	•	•	•	•	•	•	•
Satellitenempfänger	•	•	•	•	•	•	•	•	•	•	•	•

	•	•	•	•	•	•	•	•	•	•	•	•
<b>AUSSTATTUNG</b>												
Vorhänge und Gardinen	•	•	•	•	•	•	•	•	•	•	•	•
Rollvorhang (feste Fenster)	•	•	•	•	•	•	•	•	•	•	•	•
Combi-Rollo (aufklappbare Fenster)	•	•	•	•	•	•	•	•	•	•	•	•
Fliegengitter Dachluke Toilettenraum	•	•	•	•	•	•	•	•	•	•	•	•
Combi-Rollo Dachluke Wohnraum	•	•	•	•	•	•	•	•	•	•	•	•
Fliegengittertür	•	•	•	•	•	•	•	•	•	•	•	•
Faltwand zur Abteilung Schlafraum	•	•	•	•	•	•	•	•	•	•	•	•
Keilförmige Rückenissen	•	•	•	•	•	•	•	•	•	•	•	•
2 keilförmige Kissen an der Fensterbank vorn	•	•	•	•	•	•	•	•	•	•	•	•
2 Kissen	•	•	•	•	•	•	•	•	•	•	•	•

• serienmäßig    • lieferbar gegen Aufpreis

### MAßE UND GEWICHTE, TAGES- UND NACHTLAGE

Typ	Maße in cm				Gewichte in kg*					
-----	------------	--	--	--	-----------------	--	--	--	--	--



## Kip Hy-Line, einsame Spitze

Der Kip Hy-Line ist einsame Spitze. Dieses Topmodell von Kip hat wirklich alles, was die moderne Caravan-Technologie zu bieten hat, umrahmt von optimalem Luxus und Komfort. Kompletter geht es einfach nicht! Exterieur und Interieur des Hy-Line stimmen mit dem Grey-Line überein, der Hy-Line ist jedoch serienmäßig mit attraktivem Zubehör ausgestattet und läßt somit kaum etwas zu wünschen übrig.



Der Hy-Line hat Leichtmetallfelgen und Vredestein-Radialreifen.



Kip Tour Vordach mit mittels Reißverschlüssen befestigten Wänden.



Typ KH 41 EK

**KIP** HY-LINE

Die Stabilisator-Kupplung AKS 2000 sorgt dafür, daß der Caravan unter extremen Fahrverhältnissen nicht so schnell ins Schleudern kommt, bietet also ein Stück extra Sicherheit.



Mit dem 45 Watt Solar Panel ist Ihr Caravan in Bezug auf die Stromversorgung fast völlig autonom. So können Sie unabhängig von fremden Einrichtungen Ihren eigenen Weg gehen!



Kip Four Seasons Winter, bietet am Eingang Schutz gegen Kälte.



Auf den extra stabilen Eckstützen steht Ihr Hy-Line so fest wie ein Haus. Das einzigartige System sorgt dafür, daß die Stabilität bei zusätzlicher Belastung automatisch zunimmt.

**Beim Interieur unseres Topmodells Kip Hy-Line fehlt es an nichts!**  
**Wie der Grey-Line ist der Hy-Line sehr luxuriös eingerichtet mit unter anderem einer schönen Küchenzeile und einer Naßzelle mit Toilette. Der Hy-Line hat serienmäßig jedoch noch etwas mehr!**  
**So sorgt zum Beispiel das spezielle Belüftungssystem Airmix für ein angenehmes Klima im ganzen Caravan, verbreitet die Fußbodenheizung behagliche, gleichmäßige Wärme und versieht der Warmwasserspeicher Sie jederzeit mit warmem Wasser.**

Das spezielle Belüftungssystem Airmix sorgt für ein angenehmes Klima im ganzen Caravan, im Sommer wie im Winter.



Interieur Typ KH 50 T



Die Cassette-Toilette wurde speziell in die Naßzelle integriert. Der Abwasserbehälter der Toilette kann von draußen herausgenommen werden.



Interieur Typ KH 50 TRZ



Für die Fußbodenheizung wurden spezielle Folienelemente unter dem Fußbodenbelag im Gang an einen Schwachstromtransformator angeschlossen. Das Ergebnis: behagliche, gleichmäßige Wärme und nie mehr kalte Füße!

### Allgemeine Angaben Kip Hy-Line

(Ziffern geben die Anzahl an)

CHASSIS	KH 41 EK	KH 41 EKL	KH 44 T	KH 44 TS	KH 44 EK	KH 44 TTZ	KH 47 T	KH 47 TTZ	KH 47 TRZ	KH 50 T	KH 50 TS	KH 50 TRZ
Alko Delta - Euro-Achse 1150 kg	•	•										
Alko Delta - Euro-Achse 1230 kg	•	•	•	•	•							
Alko Delta - Euro-Achse 1300 kg							•	•	•			
Alko Delta - Euro-Achse 1450 kg										•	•	•
Alum.felgen/Reifen Vred. 195-65 R15	•	•	•	•	•	•	•	•	•	•	•	•
Alum.felgen/Reifen Vred. 205-70 R15	•	•	•	•	•	•	•	•	•	•	•	•
Stoßdämpfer	•	•	•	•	•	•	•	•	•	•	•	•
Kugeldruck 75 kg max.	•	•	•	•	•	•	•	•	•	•	•	•
Stabilisator Alko AKS 2000	•	•	•	•	•	•	•	•	•	•	•	•
Teleskop-Reserveradhalter	•	•	•	•	•	•	•	•	•	•	•	•
Reserverad	•	•	•	•	•	•	•	•	•	•	•	•
Handbremse mit Gasfeder	•	•	•	•	•	•	•	•	•	•	•	•
Bugrad mit Soft-Reifen	•	•	•	•	•	•	•	•	•	•	•	•
Drehstützen extra stabil	•	•	•	•	•	•	•	•	•	•	•	•
Drehstützkurbel	•	•	•	•	•	•	•	•	•	•	•	•
Auflaufbremse mit Rückfahrautomatik	•	•	•	•	•	•	•	•	•	•	•	•
Radkollie (2x)	•	•	•	•	•	•	•	•	•	•	•	•
Radmutter Schlüssel	•	•	•	•	•	•	•	•	•	•	•	•
Wagenheberstützen links + rechts	•	•	•	•	•	•	•	•	•	•	•	•
Wagenheber	•	•	•	•	•	•	•	•	•	•	•	•
Chassis + Achse ganz feuerverzinkt	•	•	•	•	•	•	•	•	•	•	•	•

EXTERIEUR	4	5	6	7	4	6	7	6	6	7	6	
Aufklappbare Doppelfenster mit Lüftungsabstand												
Doppelfenster, fest			1						1	1	1	
Fenster, grau getönt + lackiertem Rand	•	•	•	•	•	•	•	•	•	•	•	•
In Stoßstange integrierte Rücklichter	•	•	•	•	•	•	•	•	•	•	•	•
Nebelschlussbeleuchtung	•	•	•	•	•	•	•	•	•	•	•	•
Rückfahrtscheinwerfer	•	•	•	•	•	•	•	•	•	•	•	•
Integr. isol. Deichselkasten + 2 Klappen	•	•	•	•	•	•	•	•	•	•	•	•
Befestig.möglichkeit für Fahrradhalter	•	•	•	•	•	•	•	•	•	•	•	•
Wandstärke 28 mm	•	•	•	•	•	•	•	•	•	•	•	•
Dachstärke 52 mm	•	•	•	•	•	•	•	•	•	•	•	•
Fußbodenstärke 37 mm	•	•	•	•	•	•	•	•	•	•	•	•
Gepäckraum	•	•	•	•	•	•	•	•	•	•	•	•
Deichselabdeckung	•	•	•	•	•	•	•	•	•	•	•	•
Seitenschürzen	•	•	•	•	•	•	•	•	•	•	•	•
Dachspoiler	•	•	•	•	•	•	•	•	•	•	•	•
Dachluke mit Dauerlüftung	2	2	2	2	2	2	2	2	2	2	2	2

MOBILIAR												
Türchen in Bank (neben der Außentür)	•	•	•	•	•	•	•	•	•	•	•	•
Lüftungspaneele in den Bänken	•	•	•	•	•	•	•	•	•	•	•	•
Belüftete Schränke	•	•	•	•	•	•	•	•	•	•	•	•
Abgerundete Möbelteile	•	•	•	•	•	•	•	•	•	•	•	•
Eckregal mit Beleuchtung	1	1		1		1		1		1		1
Offenes Fach mit Beleuchtung					1	1	1	1	1	1	1	1
Bücherbrett			2							2		
Kleiderschrank mit Einlegeboden	1	1	1	1	1	1	1	1	1	1	1	1
Schrank				2	1	1	1	1	1	3		
TV/Kühlschrankschrank	1			1								
TV/Schrankschrank		1			1	1	1	1	1	1	1	1
Hängetisch (verschiebbar)		2	2		2	1	1	1	1	1	1	1
Freistehender Tisch (hochklappbar)	1	1		1		1	1	1	1	1	1	1
Keine Rundbank, Hängetisch	•	•	•	•	•	•	•	•	•	•	•	•
Hochbett, aufklappbar		•	•		•	•	•	•	•	•	•	•
Hängeschrank statt Hochbett		•	•		•	•	•	•	•	•	•	•
Leiter für Hochbett		•	•		•	•	•	•	•	•	•	•
Lange Bänke statt TV-Möbel/Schrank		•	•		•	•	•	•	•	•	•	•

KÜCHENAUSSTATTUNG										
3flamm.Gaskocher/Flammenschutz	•	•	•	•	•	•	•	•	•	•
Spülabdeckung (rostfreiem Edelstahl) mit Spül-/Auffangbecken, Automatikabfluß	•	•	•	•	•	•	•	•	•	•
Wasserfilter	•	•	•	•	•	•	•	•	•	•
Küchenzeilen-Abdeckplatten	•	•	•	•	•	•	•	•	•	•
Vorgef. Besteckschublade	•	•	•	•	•	•	•	•	•	•

### Allgemeine Angaben Kip Hy-Line

(Ziffern geben die Anzahl an)

	KH 41 EK	KH 41 EKL	KH 44 T	KH 44 TS	KH 44 EK	KH 44 TTZ	KH 47 T	KH 47 TTZ	KH 47 TRZ	KH 50 T	KH 50 TS	KH 50 TRZ
Drahtkorb im Küchenmöbel	•	•	•	•	•	•	•	•	•	•	•	•
Unter Kühlschrank montierter Tresor	•	•	•	•	•	•	•	•	•	•	•	•
Electrolux Kühlschrank RM 4231/701 mit elektr.Gasanz.	•	•	•	•	•	•	•	•	•	•	•	•
Electr.Kühlschr. Tropicana RM4271/701	•	•	•	•	•	•	•	•	•	•	•	•
Herausnehmbare Kühlschrankkroste	•	•	•	•	•	•	•	•	•	•	•	•
Electr.Dunstabzughaube+Dachventilator	•	•	•	•	•	•	•	•	•	•	•	•

SANITÄR												
Waschbecken + Unterbauschrank	•	•	•	•	•	•	•	•	•	•	•	•
Spiegelschrank Toilettenraum	•	•	•	•	•	•	•	•	•	•	•	•
Hängeschrank Toilettenraum	•	•	•	•	•	•	•	•	•	•	•	•
Spiegelwand	•	•	•	•	•	•	•	•	•	•	•	•
Duschwanne	•	•	•	•	•	•	•	•	•	•	•	•
Cassette-Toilette	•	•	•	•	•	•	•	•	•	•	•	•
Truma Gasboiler, 10 l, einschl. Mischbatterien	•	•	•	•	•	•	•	•	•	•	•	•
Kanister (14 l) und Halter im Deichselkasten	2	2	2	2	2	2	2	2	2	2	2	2
Tauchpumpe 12V	•	•	•	•	•	•	•	•	•	•	•	•
Frischwassertank 25 l in der Bank	•	•	•	•	•	•	•	•	•	•	•	•
Abwassertank 25 l (im Deichselkasten)	•	•	•	•	•	•	•	•	•	•	•	•
Abflusssystem, gekoppelt (im Caravan)	•	•	•	•	•	•	•	•	•	•	•	•

HEIZUNG												
Truma Heizung 3400W	•	•	•	•	•	•	•	•	•	•	•	•
Rundum-Zentralheizung 12V	•	•	•	•	•	•	•	•	•	•	•	•
Airmix	•	•	•	•	•	•	•	•	•	•	•	•
Fußbodenheizung 24-42V/220V	•	•	•	•	•	•	•	•	•	•	•	•
Gasflaschenbügel m. Schnellverschluss	•	•	•	•	•	•	•	•	•	•	•	•

ELEKTRIZITÄT												
Zentr.Energie-Regel.syst. 12V/16,5A(X6)	•	•	•	•	•	•	•	•	•	•	•	•
Digitales Armaturenbrett CERS X6	•	•	•	•	•	•	•	•	•	•	•	•
Erdschlußautomatik	•	•	•	•	•	•	•	•	•	•	•	•
Akkukasten mit Klappen	•	•	•	•	•	•	•	•	•	•	•	•
Stablampe, drehbar, 2x5W/12V	4	4	5	6	4	5	6	5	5	5	6	5
Deckenleuchte Sitzgruppe 10W/12V	1	1	1	1	1	1	1	1	1	1	1	1
Deichselkastenbeleuchtung 10W/12V	•	•	•	•	•	•	•	•	•	•	•	•
Spot für indirekte Beleuchtung 5W/12V	3	3	2	2	3	3	3	2	3	3	2	3
Stablampe Toilettenraum 2x10W/12V	1	1	1	1	1	1	1	1	1	1	1	1
Deckenleuchte Toilettenraum 10W/12V	1				1				1			
Zeltlampe 2x5W/12V	•	•	•	•	•	•	•	•	•	•	•	•
Zeltlampe 2x5W/12V mit Sensor	•	•	•	•	•	•	•	•	•	•	•	•
Steckdose 220V (exkl. Standardapp.)	4	4	3	3	4	4	4	3	4	4	4	4
Steckdose 12V	•	•	•	•	•	•	•	•	•	•	•	•
Extra Steckdose 220 oder 12V	•	•	•	•	•	•	•	•	•	•	•	•
Solar-Panel 45W mit CERS X6	•	•	•	•	•	•	•	•	•	•	•	•
Batteriewächter	•	•	•	•	•	•	•	•	•	•	•	•
Satellitenempfang	•	•	•	•	•	•	•	•	•	•	•	•

AUSSTATTUNG										
Vorhänge und Gardinen	•	•	•	•	•	•	•	•	•	•
Rollvorhang (feste Fenster)	•	•	•	•	•	•	•	•	•	•
Combi-Rollo (aufklappbare Fenster)	•	•	•	•	•	•	•	•	•	•
Fliegengitter Dachluke Toilettenraum	•	•	•	•	•	•	•	•	•	•
Combi-Rollo Dachluke Wohnraum	•	•	•	•	•	•	•	•	•	•
Fliegengittertür	•	•	•	•	•	•	•	•	•	•
Faltwand zur Abteilung Schlafraum	•	•	•	•	•	•	•	•	•	•
Keilförmige Rückenissen	•	•	•	•	•	•	•	•	•	•
2 keilförmige Kissen an der Fensterbank vorn	•	•	•	•	•	•	•	•	•	•
2 Kissen	•	•	•	•	•	•	•	•	•	•

serienmäßig lieferbar gegen Aufpreis

## MAßE UND GEWICHTE, TAGES- UND NACHTLAGE

Typ	Maße in cm							Gewichte in kg*		
	Innenlänge	Aufbau-länge	Gesamt-länge	Innenbreite	Gesamt-breite	Steh-höhe	Gesamt-höhe	Gewicht bei Abnahme	Lade-kapazität	max. zuläs-siges Gewicht
KH 41 EK	405	471	600	206	219	192	257	925	225	1150
KH 41 EKL	405	471	600	206	219	192	257	925	225	1150
KH 44 T	437	503	632	206	219	192	257	995	235	1230
KH 44 TS	437	503	632	206	219	192	257	1010	220	1230
KH 44 EK	437	503	632	206	219	192	257	995	235	1230
KH 44 TTZ	437	503	632	206	219	192	257	1010	220	1230
KH 47 T	469	535	664	206	219	192	257	1055	245	1300
KH 47 TTZ	469	535	664	206	219	192	257	1055	245	1300
KH 47 TRZ	469	535	664	206	219	192	257	1		

# ACCESSOIRES

Bei einem längeren Aufenthalt auf einem Camping ist ein Kip Vorzelt oder Vordach sicherlich zu empfehlen. Ein Vorzelt vergrößert den Wohnraum. Zeltatelier Van der Horn ist der Hersteller der speziell auf die Form unserer Caravans zugeschnittenen Kip Qualitätszelte. Alle Kip Caravans sind mit einer praktischen Schiebeführung ausgestattet, an der das Vorzelt oder Vordach ganz einfach befestigt werden kann.



Eine Lampe, die weiß, wenn Sie nach Hause kommen. Die Zeltlampe ist auf Wunsch mit einem Sensor lieferbar, der dafür sorgt, daß die Lampe angeht, wenn Sie sich dem Caravan nähern.



Die Tour de France, Wimbledon, Reich und Schön ... Sie brauchen nichts zu verpassen! Dieser Satellitenempfänger kann auf jedem Kip Caravan montiert werden (mit Ausnahme des Kip Kompakt mit ausstellbarem Dach) und ist diebstahlsicher. Die Parabolantenne ist flach ausgeführt, so daß beim Fahren kein oder kaum vermehrter Luftwiderstand entsteht.

## Vordächer und Vorzelte

	Kip Kompakt	Kip Sun	Kip Tour	Kip Ecu	Kip Travel	Kip Four Seasons	Kip F.S. Winter
Dach, 1-seitig beschichtet	●	●	●	●	●	●	●
Acryl	○	○	○	○	○	●	●
Beschichteter Polyester	●	●	●	●	●	●	●
Reißverschluß-Front	○	○	●	○	●	●	○
Voranda	○	○	○	○	●	●	○
Aufrollbare Frontteile	●	○	○	●	○	○	○
Tiefe einschl. Vordach (M.)	2	2	2	2,65	3	3	1,60
Stahgestell	●	●	●	●	●	●	●
Aluminiumgestell	○	○	○	○	○	○	○
Gardinen	●	○	○	●	●	●	●
Dichtungsstreifen	●	●	●	●	●	●	●
Federtasche	●	●	●	●	●	●	●
Regenrinnenbefestigung	○	○	○	○	●	●	○
Regenrinne	○	○	○	○	○	○	○
Bisonyrand unten	●	○	●	●	●	●	●
Extra Vordach	○	○	○	○	○	○	○

● = serienmäßig ○ = lieferbar gegen Aufpreis

## Vordächer

**Kip Kompakt.** Dieses Vordach ist schnell und leicht zu befestigen.

**Kip Sun.** Das Kip Sun Sonnendach läßt sich auf einfache Weise einschieben und ist auch mit Seiten mit Reißverschlußbefestigung lieferbar.

**Kip Tour.** Das Kip Tour ist ein Vordach mit Seitenwänden. Durch die Reißverschlußbefestigung lassen sich die Seiten leicht abnehmen.

## Vorzelte

**Kip Kompakt.** Ein praktisches, geräumiges Vorzelt aus beschichtetem Polyester. Die großen Fenster lassen viel Licht ein. Die beiden Frontteile sind einzeln aufrollbar.

**Kip Ecu.** Dieses Vorzelt läßt durch seine großen Fenster viel Licht ein. Die Gardinen machen das Ganze nicht nur gemütlicher, sie sind auch praktisch, zum Beispiel am Abend oder bei großer Sonne. Das Zelt hat eine gesonderte Türöffnung.

**Kip Travel.** Ein sehr geräumiges Vorzelt aus beschichtetem Polyester mit zweiteiliger Front mit Reißverschlüssen und spezieller Regenrinnenbefestigung.

**Kip Four Seasons.** Das Kip Four Seasons ist ein sehr großzügiges Vorzelt mit zweiteiliger Front mit Reißverschlüssen und spezieller Regenrinnenbefestigung.

**Kip Four Seasons Winter.** Dieses spezielle Winterzelt bietet am Eingang Schutz gegen Kälte.



Mit diesem praktischen, speziell für Kip entwickelten Alu-Fahrradhalter können die Fahrräder für den Transport sicher am Caravan befestigt werden. Die Rückwand der Kip Caravans wurde zu diesem Zweck verstärkt. Es ist empfehlenswert, zugleich einen Stabilisator AKS 1300 oder 2000 zu montieren.

Obwohl unsere Caravans sehr gut und komplett eingerichtet sind, kann es natürlich ein, daß Sie noch einige Sonderwünsche haben. Auf dieser Seite finden Sie noch einiges sehr beliebtes Zubehör.



Der Abwasserbehälter wird mit einem Spezialbügel im Deichselkasten befestigt und kann problemlos unter den Caravan gestellt werden. Dieser fahrbare Behälter faßt 25 l. Zum Reinigen kann der Deckel losgeschraubt werden.