



KIP

660

S



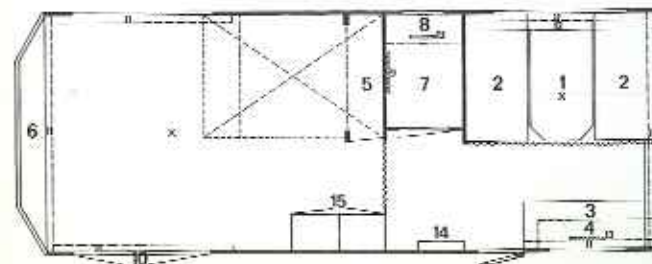
**ZO VRIJ ALS EEN
VOGEL MET DE KIP
660 STACARAVAN
OP EEN COMFORTA-
BELE TREKPLEISTER-
PLAATS IN ZOMER
EN WINTER**

KIP 660 S STACARAVAN

een verkleinde versie van de KIP 800 S stacaravan met openslaande verandadeuren en verder alle voortreffelijke eigenschappen die kenmerkend zijn voor de produkten van KIP KAMPEERWAGENS N.V.

Door de breedte van 2½ meter en een opbouwlengthe van 6.60 meter behoudt het interieur de grote leefruimte en het extra comfort, die zo kenmerkend zijn voor sta-caravans.

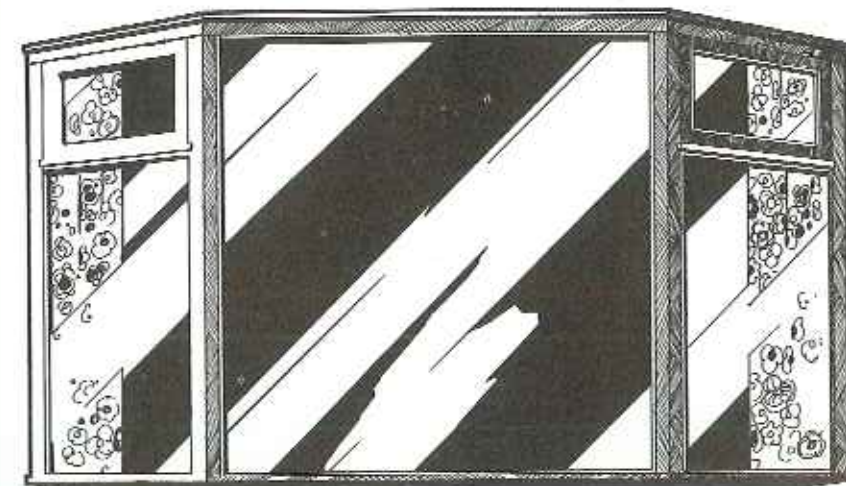
De uitgekende indeling laat ruimte voor een hal, een hoekkeuken, een afzonderlijke eetruimte, die ook als slaapplaats kan worden gebruikt; voorts een toiletruimte en niet te vergeten: een woonruimte met grote verandadeuren. Werkelijk een wooncomfort dat voor 4 personen niets meer te wensen overlaat.



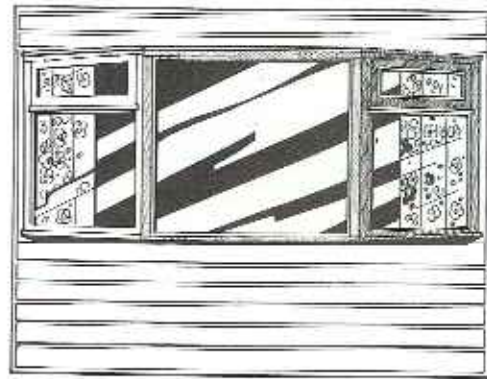
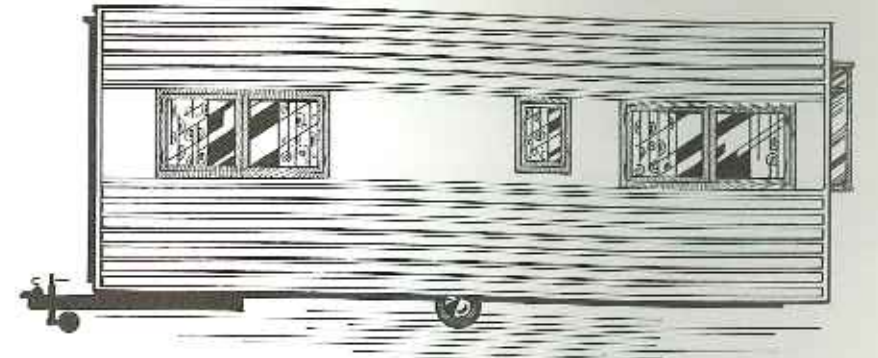
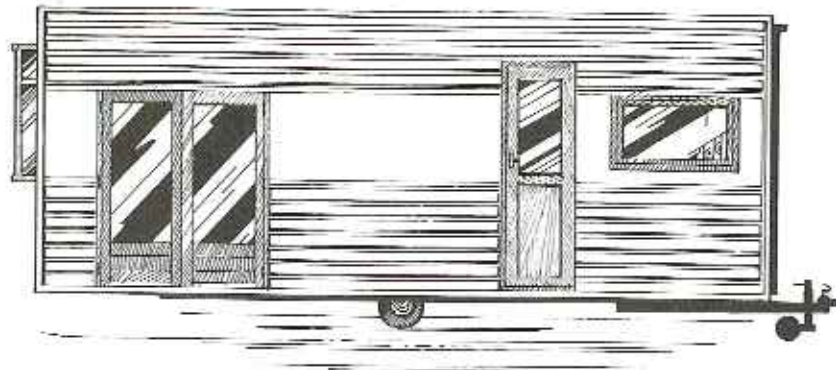
1. Tafel
2. Bank/bed
3. Keuken
4. Bovenkast/locker
5. Opklapbed
6. Erker
7. Toiletruimte
8. Kastje
9. Toiletspiegel
10. Verandadeuren
11. Allegeplank
12. Boekenplank
13. Staaflamp
14. Kapstok
15. Dubbele hangkast

Wij noemen:

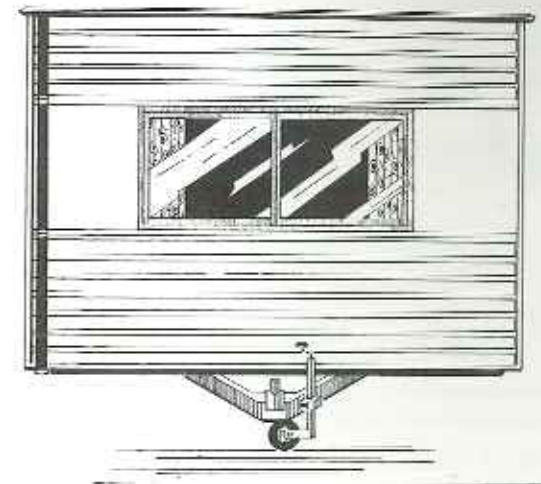
- de prachtig in hout uitgevoerde erker met panoramisch uitzicht door de extra grote ramen
- de sterk geïsoleerde vloer van OREGON-PINE WBP-kwaliteit
- het solide stalen chassis, waaronder speciale „sta“-banden
- de uitstekende ventilatiemogelijkheden, waardoor deze stacaravan geschikt is voor permanente bewoning
- een uitgekende indeling, waardoor een maximum aan leefruimte is ontstaan.



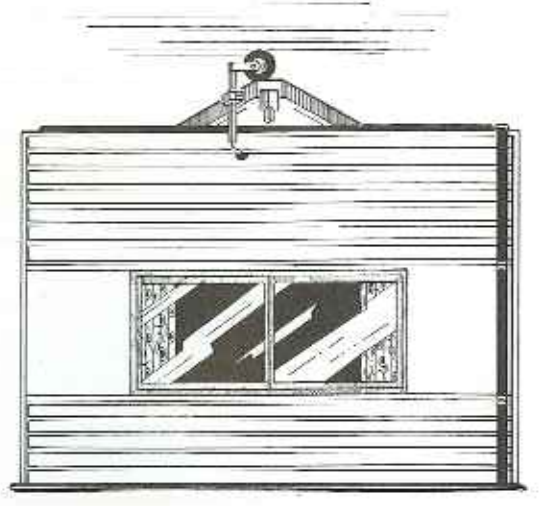
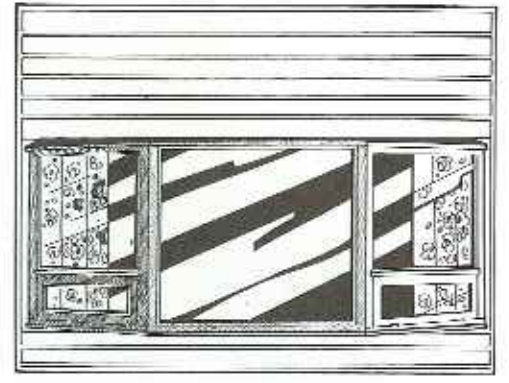
een geopende bovendeur betekent een goede ventilatiemogelijkheid; een gesloten onderdeur houdt kleine kinderen en huisdieren binnen.



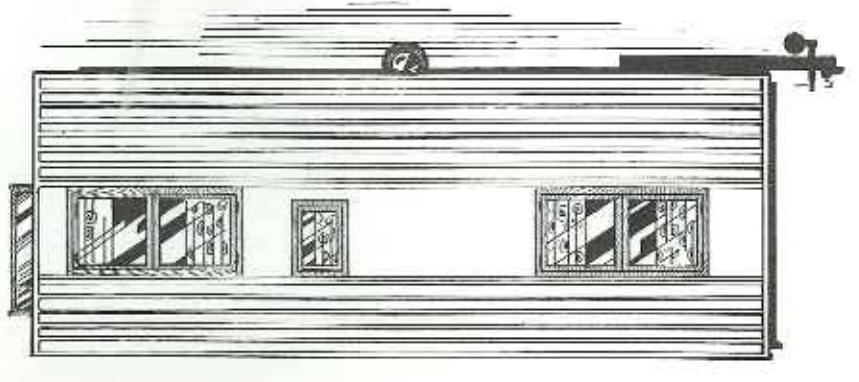
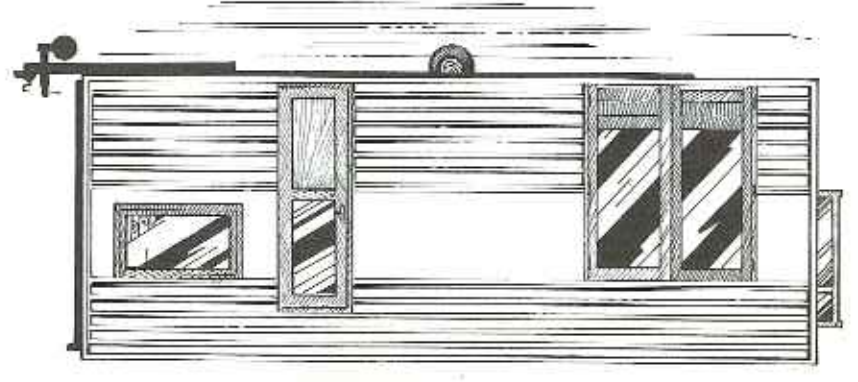
De gezellige erker met ruime vensterbank biedt veel uitzicht, terwijl de openslaande zijramen voor extra ventilatie zorgen.



De gezellige erker met
 ruime vensterbank biedt
 veel uitzicht, terwijl de
 opslaande zijramen
 voor extra ventilatie
 zorgen.



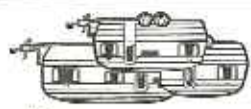
een geopende bovendeur betekent een
 goede ventilatiemogelijkheid;
 een gesloten onderdeur houdt kleine
 kinderen en huisdieren binnen.



KIP KAMPEERWAGENS NV



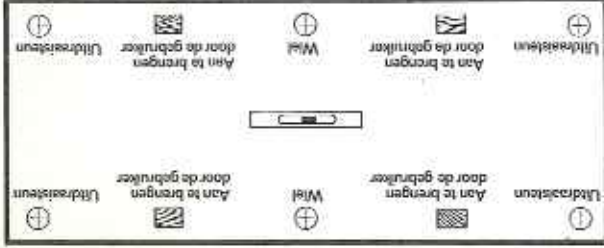
Vraag uw dealer bij aankoop van uw caravan naar
 ons algemeen instructieboekje.
 Het bevat waardevolle gegevens over uw caravan,
 die ongetwijfeld van groot nut kunnen zijn.



instructieboekje

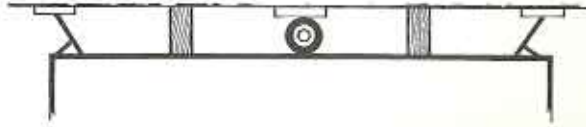


Uw dealer is:



waterpas plaatsen en ondersteunen

Wiel op tegel plaatsen en op elke hoek
 draaisleun uitzetten. Stand van vloer moet
 waterpas zijn (nagaan), eventueel per
 draaisleun corrigeren. Stut (blok hout o.l.d.)
 aan weerszijden van wiel aandringen als
 extra ondersteuning.



Boise Cascade is de naam van
 het Amerikaanse concern,
 waarin over de gehele wereld
 verspreid liggende bedrijven
 zijn opgenomen die actief
 werkzaam zijn op het gebied
 van caravan-, mobile home- en
 prefab huisbouw. De
 gezamenlijke inspanningen van
 BOISE CASCADE en alle
 dochterondernemingen uitlen
 zich in een samenbinding van
 vakmanschap, know-how en
 research, die een schaalvergro-
 ting teweeg brengen. Daardoor
 wordt de verkrijger het beste
 produkt geboden tegen de
 laagste prijs. De originele
 Amerikaanse huifkarren werden
 reeds in het midden van de 19e
 eeuw door de via DIVCO-
 WAYNE in het BOISE CASCADE-
 concern opgenomen Wayne
 Works gebouwd.
 KIP KAMPEERWAGENS N.V.,
 als een der oudste caravanpro-
 ducenten en deel uitmakend
 van het Boise Cascade concern
 brengt daarom zeer terecht de
 kreet: Pioniers op het gebied
 van recreatie op wielen.



KIP
KAMPEERWAGENS
 en het
BOISE CASCADE
(USA)
CONCERN

Wijzigingen in prijs en uitvoeringen voorbehouden