



GOLDSTREAM

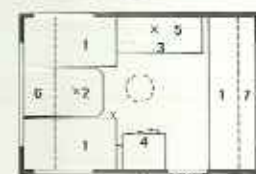
modellen 1972

Een serie caravans in een aantrekkelijk, blijvend modern uiterlijk. Comfortabel en doelmatig ingedeeld.

Stabiele uitblinkers, vooral ook door de voortreffelijke rij-capaciteiten en de per type verrassend lage gewichten.

Natuurlijk is de interieur-afwerking niet vergeten: luxe keuken, volop kast- en bergruimte, fraaie bekleding en stoffering, maken de GOLDSTREAM-caravans extra begerenswaardig.

ER ZIJN 3 NIEUWE TYPEN GOLDSTREAM.... ÉÉN ERVAN IS PRECIES WAT U PAST!



NEVADA G 300

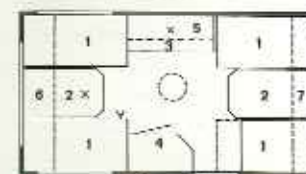
Speciaal geconstrueerd voor de kleinere auto. Geschikt voor 3 à 4 personen. Verbazend gunstig gewicht.

Opbouwlengthe 3,02 m, totale lengthe 4,12 m, breedte interieur 1,95 m, totale breedte 2,05 m, interieurhoogte 1,83 m, totale hoogte 2,32 m.

Gewicht af fabriek **420 kg.**

Bandenmaat 550 x 12, bandenspanning: onbeladen 1,7 atm, beladen 2,3 atm.

Drie slaappleatsen - zeven zitplaatsen.



ALASKA G 350

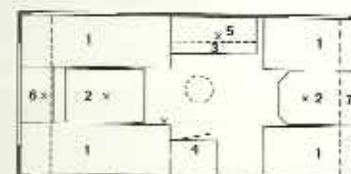
Een complete 4-persoons caravan, waarvan het gewicht door speciale materiaalkeuze uitzonderlijk laag is. Let op de ruimtebiedende indeling en de eerste klas afwerking.

Opbouwlengthe 3,68 m, totale lengthe 4,72 m, breedte interieur 1,95 m, totale breedte 2,05 m, interieurhoogte 1,83 m, totale hoogte 2,33 m.

Gewicht af fabriek **490 kg.**

Bandenmaat 600 x 12, bandenspanning: onbeladen 1,7 atm, beladen 2,3 atm.

Vier slaappleatsen, 8 zitplaatsen.



FLORIDA G 420

De ideale gezinscaravan met nog meer comfortabele zitruimte door aanbrengen van de U-zitgroep.

Juiste toepassing van lichtgewicht materialen heeft het gewicht af fabriek verrassend laag gehouden.

Opbouwlengthe 4,33½ m, totale lengthe 5,38 m, breedte interieur 1,95 m, totale breedte 2,05 m, interieurhoogte 1,83 m, totale hoogte 2,35½ m.

Gewicht af fabriek **560 kg.**

Bandenmaat 600 x 12. Bandenspanning: onbeladen 1,7 atm, beladen 2,3 atm.

Vier à vijf slaappleatsen, 10 zitplaatsen.

EERSTE KLAS AFWERKING EN VELE PLUSPUNTEN

- Gemoffeld aluminium
- Geanodiseerde slerlijsten
- Alle ramen voorzien van groen gekleurd plexiglas
- Geremd: oploop- en parkeerrem
- Onafhankelijke vering
- Plastic ventilatieroosters
- Grote ramen
- Gedeelde deur
- Komfoor met thermisch beveiligde branders
- Vier uitdraaisteunen
- Doorzicht tijdens het rijden
- Veel kast- en bergruimte
- ALLE MODELLEN GOEDGEKEURD DOOR RIJKSDIENST VOOR HET WEGVERKEER TE 'S-GRAVENHAGE

- | |
|--------------------------|
| 1. Bank/bed / 2. Tafel |
| 3. Keuken / 4. Hangkast |
| 5. Bovenkast / 6. Locker |
| 7. Boekenplank |

Wijzigingen in prijs en uitvoering uitdrukkelijk voorbehouden.

GOLDSTREAM modellen 1972

TYPE	Geadviseerde verkoop prijs af Hoogeveen	BTW	Incl. BTW	Transportkosten
Nevada	3.330,77	464,21	3.795,00	Afhankelijk van type en afstand
Alaska	3.856,77	537,85	4.395,00	ca. f 75,— - f 100,—
Florida	4.382,77	611,49	4.995,00	GARANTIEBEWIJS



Alle modellen zijn goedgekeurd door Rijksdienst voor het Wegverkeer.



De prijs van het officiële registratiebewijs 'kenteken' is bij de geadviseerde verkoopprijs af Hoogeveen inbegrepen.

Vraag uw dealer bij aankoop van uw caravan naar ons algemeen instructieboekje.

Het bevat waardevolle gegevens welke u in de periode die ligt tussen aankoop en aflevering ongetwijfeld van groot nut kunnen zijn.

Wijzigingen in prijs en uitvoering voorbehouden.

Prijslijst 72/



KIP KAMPEERWAGENS NV

Nederlands grootste en modernste
kampeerwagenfabriek.
A. G. Bellstraat 4
Hoogeveen
Telefoon (05280) 4 7 4 1
Telex 42240

Uw dealer is:

Kip is een dochteronderneming van Boise Cascade U.S.A.

Boise Cascade 